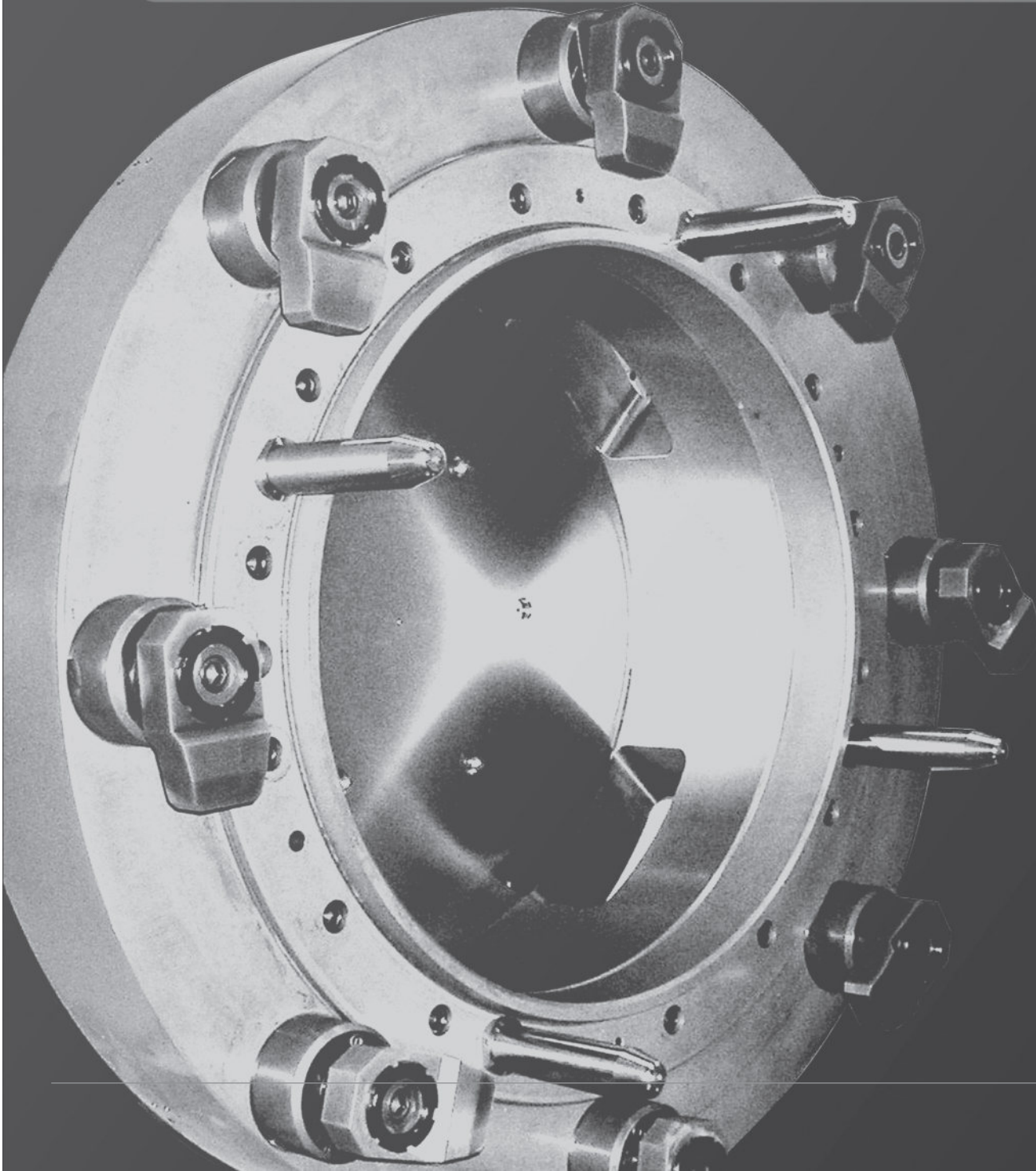




PRODUKT-KONFIGURATOR PRODUCT CONFIGURATOR



Sie benötigen ein Futter oder eine Planscheibe in Übergröße? Kein Problem – zukünftig können Sie dies bei uns schnell mit Hilfe unseres Produkt-Konfigurators anfragen!

Auf der folgenden Seite finden Sie unser Formular, das Sie als Kopiervorlage nutzen können oder das zum Download auf unserer Homepage zur Verfügung steht.

Sie können auch einfach den unten auf der Seite stehenden QR-Code scannen.

Schicken Sie das vollständig ausgefüllte Formular mit Ihrer Rufnummer für evtl. Rückfragen entweder einfach per Fax oder per Email an Ihre zuständige Niederlassung. Sie erhalten dann umgehend unser Angebot!

You need a large diameter chuck or a faceplate?

No problem- now you can use our new product configurator to send us a request quick and easy.

On the following page you will find our form, that you can use as a template or scan the QR-Code on the page below and find the form on our homepage for download.

Send the completed form with your telephone number in case of queries either by fax or email to your local branch. You will receive our offer as soon as possible!

1

1 PRODUKT-TYP
 PRODUCT TYPE

- PLANSPIRALFUTTER
 SELF-CENTERING SCROLL CHUCK
- PLANSCHNEIBEN
 INDEPENDENT CHUCK
- WESCOTT-FUTTER
 COMBINATION CHUCK
- AUFSPANNPLATTEN
 FACE PLATE

2

3

4

5

6

2 SPINDELAUFNAHME
 MOUNTING

- ZYLINDRISCHE ZENTRIERAUFNAHME
 CYLINDRICAL MOUNTING
- DIN 55027 (TYP C)
- DIN 55026 (TYP A)
- DIN 55029 (TYP D)

3 GRÖSSE
 SIZE

BITTE TRAGEN SIE HIER
 DIE GEWÜNSCHTE GRÖSSE EIN:
 PLEASE SPECIFY YOUR SIZE:

4 Ø DER GEWÜNSCHTEN DURCHGANGSBOHRUNG
 DESIRED Ø OF THROUGH-HOLE

BITTE TRAGEN SIE HIER DEN Ø DER
 GEWÜNSCHTEN DURCHGANGSBOHRUNG EIN:
 PLEASE SPECIFY YOUR Ø OF THROUGH-HOLE: MM

5 KEGEL
 TAPER

- 8 11 15 20 28

6 ANZAHL DER BACKEN
 NUMBER OF JAWS

- 2 3 4 6 8 12

7 ART DER BACKEN
 JAWS TYPE

- HARTE EINTEILIGE BACKEN
 HARD SOLID JAWS
- HARTE GETEILTE BACKEN
 HARD 2-PIECE JAWS
- WEICHE MONOBLOCKBACKEN
 SOFT SOLID JAWS
- WEICHE GETEILTE BACKEN
 SOFT 2-PIECE JAWS

8 MATERIAL DES KÖRPERS
 BODY MATERIAL

- STAHL
 STEEL
- GUSS
 CAST IRON

9 ERHÖHTE RUNDLAUFGENAUIGKEIT
 HIGHER ACCURACY

- JA
 YES
- NEIN
 NO

10 SCHWERLASTAUSFÜHRUNG
 HEAVY DUTY

- JA
 YES
- NEIN
 NO

11 SPANSCHUTZ DER BACKENFÜHRUNG
 JAW GUIDE PROTECTION

- JA
 YES
- NEIN
 NO

12 FRONTSEITIG MONTIERT
 FRONT MOUNTING

- JA
 YES
- NEIN
 NO



Für die Druckversion des
 Angebotsformulars und
 weitere Informationen
 besuchen Sie uns bitte auf
www.bison-bial.de
 For printable version
 of this form and more
 information please visit
www.bison-bial.com

EINFACH PER FAX AN:
 SIMPLY FAX TO:

+49 211 69505933

+44 1733 394 675

+48 85 743 24 26

+39 0542 067523

KONTAKTDATEN
 CONTACT DETAILS

FIRMENNAME:
 COMPANY NAME:

ANSPRECHPARTNER:
 CONTACT PERSON:

ADRESSE:
 ADDRESS:

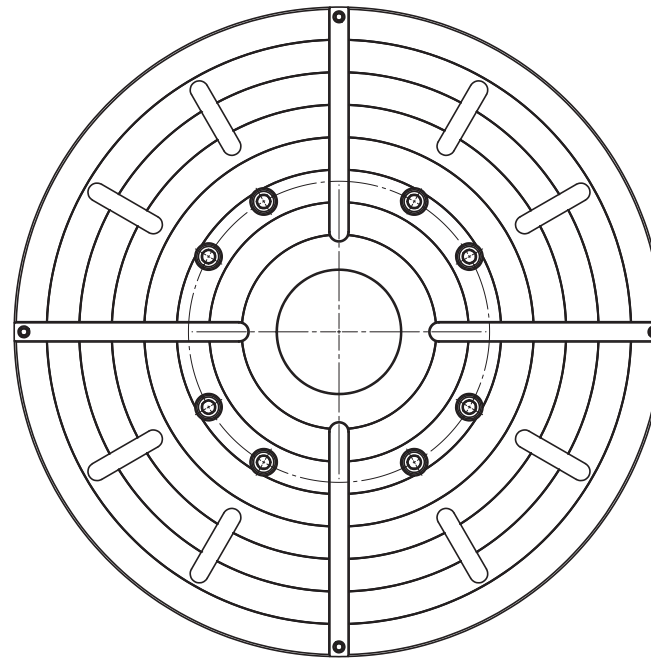
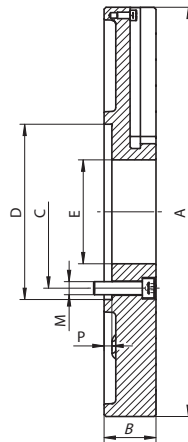
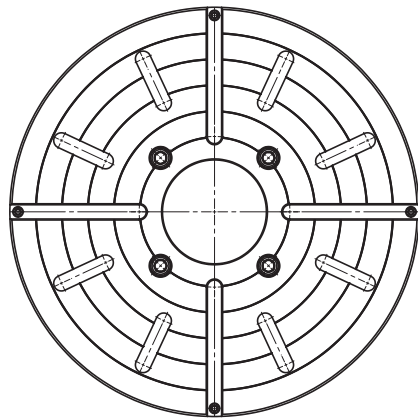
TELEFONNUMMER:
 PHONE NUMBER:

E-MAIL:

400 - 1000 mm

1250 - 1500 mm

4200



T-Nutenstein • T-Slot

- Mit zusätzlichen T-Nuten ab $\varnothing 1000\text{mm}$
- Erhältlich mit A, C & D Spindel-Befestigungen
- Einsetzbar beim Drehen, Bohren, Reiben und Fräsen von asymmetrischen Werkstücken

- Additional T-slots in \varnothing up to 1000mm
- Available with A, C & D mount type
- Used in turning, drilling, reaming and milling of irregular shaped workpieces

Artikel Nr. Code No.	Typ Type	Ø A	B	C	D	E	M	P	T H12	Kurzkegel Short Taper			
										6	8	11	15
354200040400	4200-400	400	78	171,4	200	100	4xM16	10	18	6	8	11	15
354200050600	4200-500	500	78	235,0	270	125	4xM20	12	22	6	8	11	15
354200060800	4200-630	630	80	235,0	270	160	4xM20	12	22	11			15
354200080100	4200-800	800	85	330,2	380	200	8xM24	12	22	11			15
354200100800	4200-1000	1000	90	463,6	520	190	8xM24	12	28	11		15	20
354200200900	4200-1250	1250	90	463,6	520	190	8xM24	12	28	11		15	20
354200400000	4200-1400	1400	95	436,6	520	190	8xM24	12	28	11	15	20	28
354200160900	4200-1600	1600	110	647,6	720	280	8xM30	12	28	15	20		28
354200180200	4200-1800	1800	120	647,6	720	280	8xM30	12	28	15	20		28
354200205200	4200-2000	2000	140	647,6	720	280	8xM30	12	28	15	20		28

Klauenkästen finden Sie auf Seite 286-289 • Box Jaws on page 286-289

1

2

3

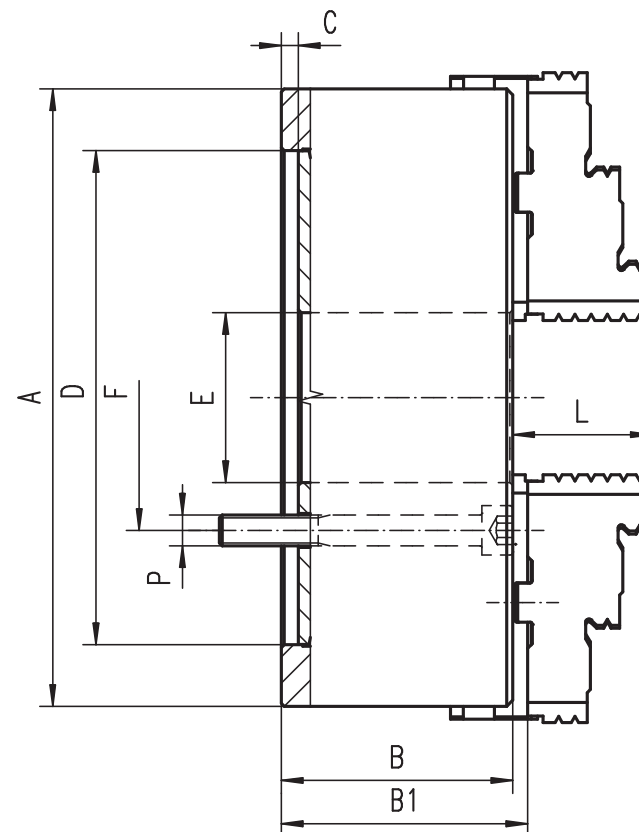
4

5

6



3505



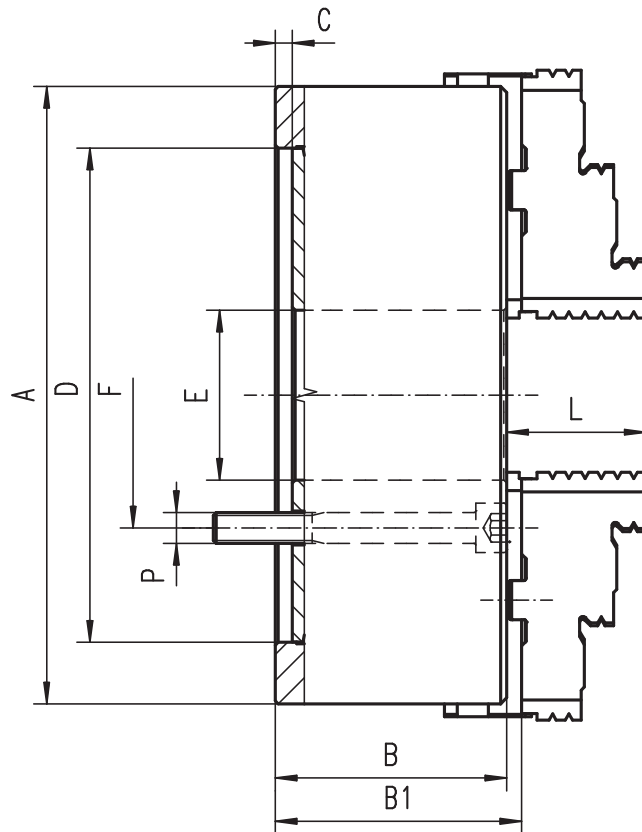
- Gehärtete und geschliffene Oberflächen aller relevanten Baugruppen
- Planspirale gewuchtet
- Drehfutter haben zusätzliche T-Nuten

- Hardened and ground working surfaces
- Balanced scroll plate
- Chucks have additional T-slots

Artikel Nr. Code No.	Typ Type	Ø A	B	B1	C	D H7	E	F	p	L	kg	KK 1:4		
												ST 1:4		
353505130800	3505-800	800	140	151,3	12	380	281,4	330,2	6xM24	87	515	8	11	15
353505150100	3505-1000	1000	171	179,8	12	520	408	463,6	6xM24	99,5	730	11	15	20
353505210500	3505-1250	1250	175	183,8	12	720	578	647,6	6xM30	99,5	1250	15	20	28
353505220700	3505-1400	1400	190	198,8	12	720	578	647,6	6xM30	99,5	1600	15	20	28
353505240000	3505-1600	1600	190	198,3	12	720	578	647,6	6xM30	102	2000	20		28
353505250200	3505-1800	1800	200	208,3	12	720	578	647,6	6xM30	102	3000	20		28
353505260400	3505-2000	2000	210	218,3	12	720	578	647,6	6xM30	102	4000	20		28

3505

3205



- Geschliffene Oberflächen aller relevanten Baugruppen
- Drehfutter ab ø1000mm haben zusätzliche T-Nuten
- Ground working surfaces
- Chucks above ø1000mm have additional T-slots

Artikel Nr. Code No.	Typ Type	Ø A	B	B1	C	D H7	E	F	P	L	kg	KK 1:4		
												ST 1:4		
● 353205112000	3205-800	800	140	151,3	12	380	281,4	330,2	6xM24	87,0	385	8	11	15
● 353205120700	3205-1000	1000	171	179,8	12	520	408,0	463,6	6xM24	99,5	690	11	15	20
● 353205170600	3205-1250	1250	175	183,8	12	720	578,0	647,6	6xM30	99,5	1250	15	20	28
● 353205190000	3205-1400	1400	190	198,8	12	720	578,0	647,6	6xM30	99,5	1600	15	20	28
● 353205181000	3205-1600	1600	190	199,8	12	720	578,0	647,6	6xM30	102,0	2000	20		28
● 353205210600	3205-1800	1800	200	209,8	12	720	578,0	647,6	6xM30	102,0	3000	20		28
● 353205220800	3205-2000	2000	210	219,8	12	720	578,0	647,6	6xM30	102,0	4000	20		28

1

2

3

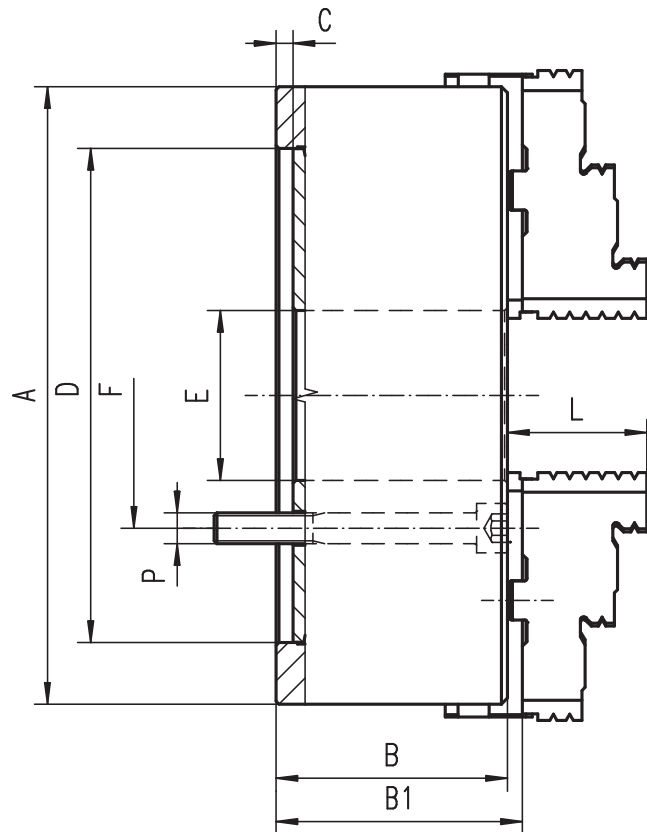
4

5

6



3705



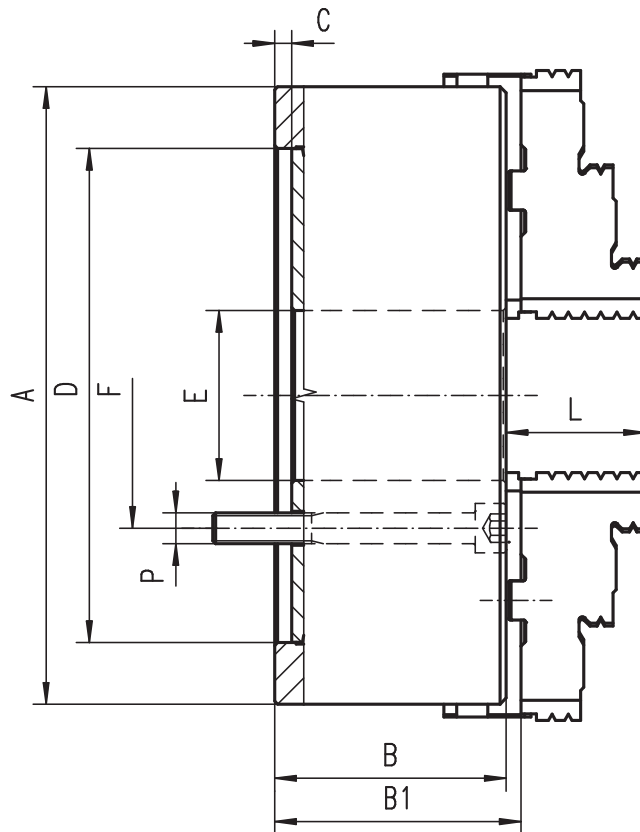
- Gehärtete und geschliffene Oberflächen aller relevanten Baugruppen
- Planspirale gewuchtet
- Drehfutter haben zusätzliche T-Nuten

- Hardened and ground working surfaces
- Balanced scroll plate
- Chucks have additional T-slots

Artikel Nr.	Typ	Ø A	B	B1	C	D H7	E	F	p	L	kg	KK 1:4		
Code No.	Type											ST 1:4		
● 353705180000	3705-800	800	140	151,3	12	380	281,4	330,2	8xM24	87,0	515	8	11	15
● 353705190100	3705-1000	1000	171	179,8	12	520	408,0	463,6	8xM24	99,5	730	11	15	20
● 353705110700	3705-1250	1250	175	183,8	12	720	578,0	647,6	8xM30	99,5	1250	15	20	28
● 353705120900	3705-1400	1400	190	198,8	12	720	578,0	647,6	8xM30	99,5	1600	15	20	28
● 353705140200	3705-1600	1600	190	198,3	12	720	578,0	647,6	8xM30	102	2000	20	20	28
● 353705150400	3705-1800	1800	200	208,3	12	720	578,0	647,6	8xM30	102	3000	20	20	28
● 353705160600	3705-2000	2000	210	218,3	12	720	578,0	647,6	8xM30	102	4000	20	20	28

3705

3605



- Geschliffene Oberflächen aller relevanten Baugruppen
- Drehfutter ab ø1000mm haben zusätzliche T-Nuten
- Ground working surfaces
- Chucks above ø1000mm have additional T-slots

Artikel Nr. Code No.	Typ Type	Ø A	B	B1	C	D H7	E	F	P	L	kg	KK 1:4		
												ST 1:4		
353605121500	3605-800	800	159	170,3	12	380	281,4	330,2	8xM24	87,0	385	8	11	15
353605140600	3605-1000	1000	171	179,8	12	520	408,0	463,6	8xM24	99,5	690	11	15	20
353605150800	3605-1250	1250	175	183,8	12	720	578,0	647,6	8xM30	99,5	1250	15	20	28
353605160000	3605-1400	1400	190	198,8	12	720	578,0	647,6	8xM30	99,5	1600	15	20	28
353605170100	3605-1600	1600	190	199,8	12	720	578,0	647,6	8xM30	102	2000	20		28
353605180300	3605-1800	1800	200	209,8	12	720	578,0	647,6	8xM30	102	3000	20		28
353605190500	3605-2000	2000	210	219,8	12	720	578,0	647,6	8xM30	102	4000	20		28

1

2

3

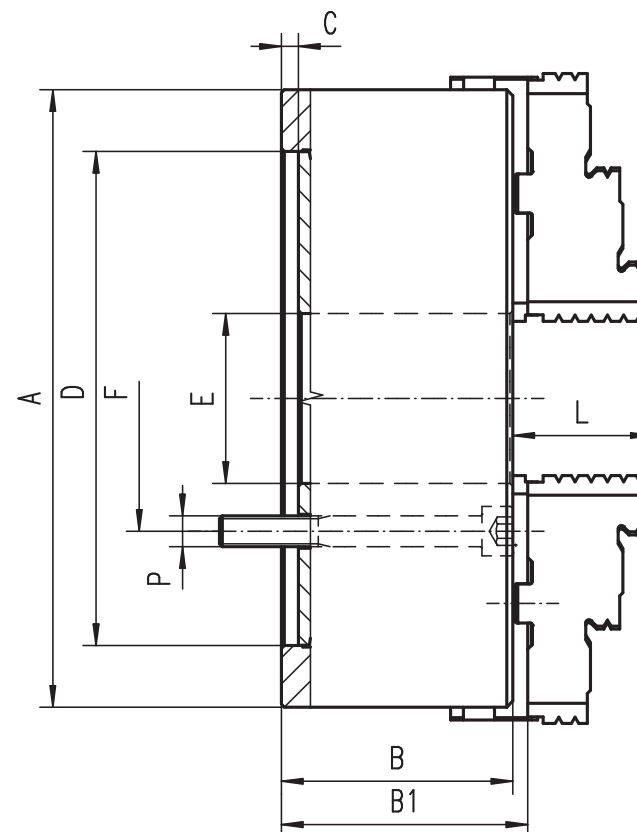
4

5

6



3807



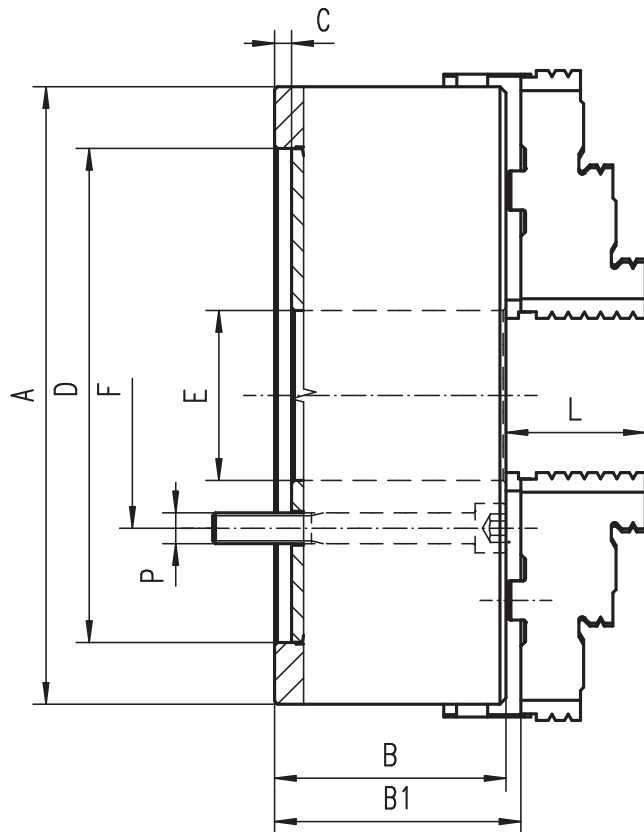
- Gehärtete und geschliffene Oberflächen aller relevanten Baugruppen
- Planspirale gewuchtet
- Drehfutter haben zusätzliche T-Nuten

- Hardened and ground working surfaces
- Balanced scroll plate
- Chucks have additional T-slots

Artikel Nr. Code No.	Typ Type	Ø A	B	B1	C	D H7	E	F	p	L	kg	KK 1:4		
												ST 1:4		
353807090300	3807-800	800	159	170,3	12	380	281,4	330,2	6xM24	87	400	8	11	15
353807110000	3807-1000	1000	171	179,8	12	520	408	463,6	6xM24	99,5	700	11	15	20
353807120100	3807-1250	1250	175	183,8	12	720	578	647,6	6xM30	99,5	1250	15	20	28
353807130300	3807-1400	1400	190	198,8	12	720	578	647,6	6xM30	99,5	1600	15	20	28
353807150700	3807-1600	1600	190	199,8	12	720	578	647,6	6xM30	102	2000	20		28
353807160900	3807-1800	1800	200	209,8	12	720	578	647,6	6xM30	102	3000	20		28
353807170000	3807-2000	2000	210	219,8	12	720	578	647,6	6xM30	102	4000	20		28

3807

3805



- Geschliffene Oberflächen aller relevanten Baugruppen
- Drehfutter ab ø1000mm haben zusätzliche T-Nuten
- Ground working surfaces
- Chucks above ø1000mm have additional T-slots

Artikel Nr. Code No.	Typ Type	Ø A	B	B1	C	D H7	E	F	P	L	kg	KK 1:4		
												ST 1:4		
● 353805092200	3805-800	800	159	170,3	12	380	281,4	330,2	6xM24	87	400	8	11	15
● 353805096300	3805-1000	1000	171	179,8	12	520	408	463,6	6xM24	99,5	700	11	15	20
● 353805110300	3805-1250	1250	175	183,8	12	720	578	647,6	6xM30	99,5	1250	15	20	28
● 353805120500	3805-1400	1400	190	198,8	12	720	578	647,6	6xM30	99,5	1600	15	20	28
● 353805140900	3805-1600	1600	190	199,8	12	720	578	647,6	6xM30	102	2000	20	28	
● 353805150000	3805-1800	1800	200	209,8	12	720	578	647,6	6xM30	102	3000	20	28	
● 353805160200	3805-2000	2000	210	219,8	12	720	578	647,6	6xM30	102	4000	20	28	

- 1
- 2
- 3
- 4
- 5
- 6

1

2

3

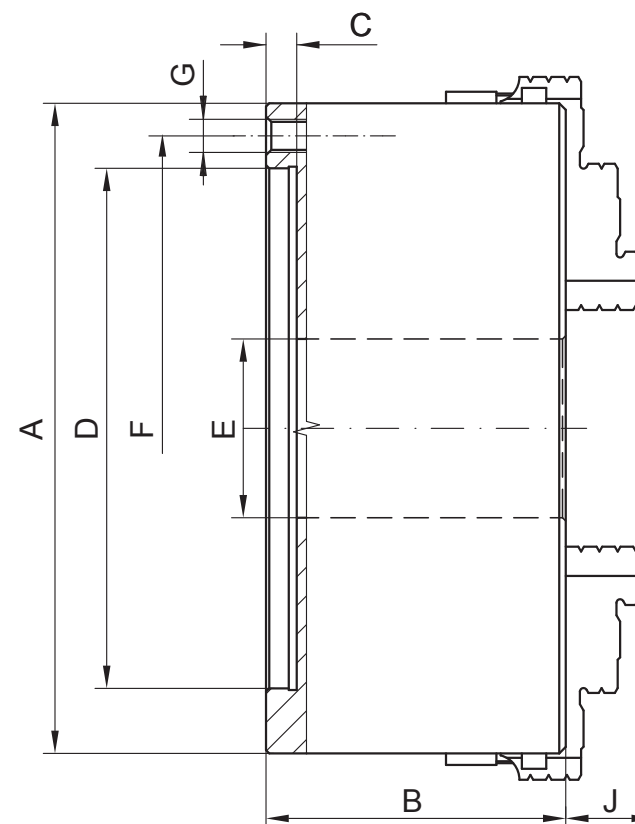
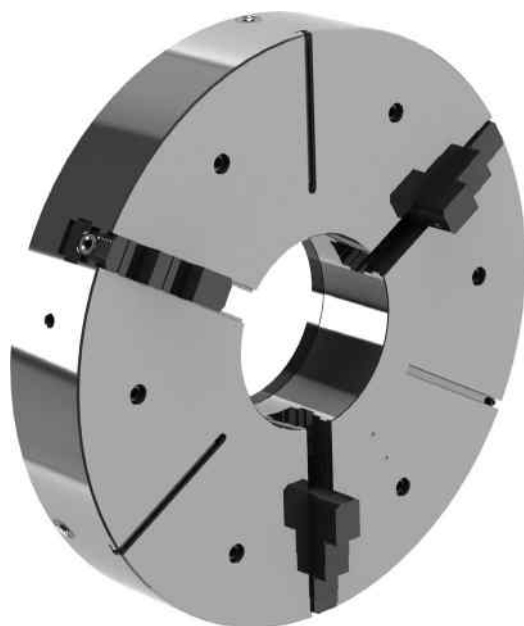
4

5

6



4705



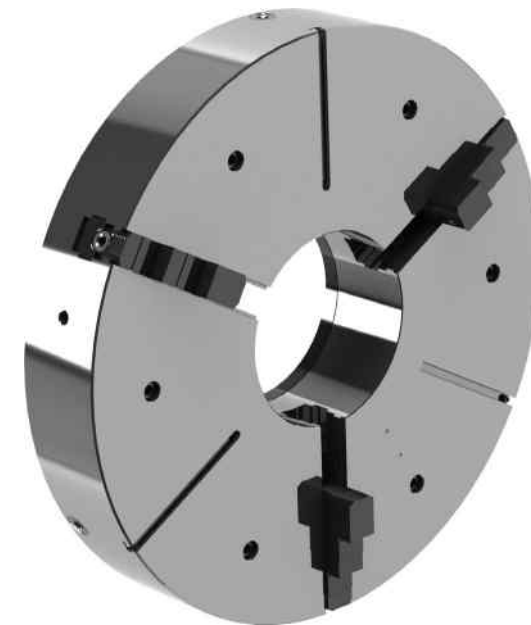
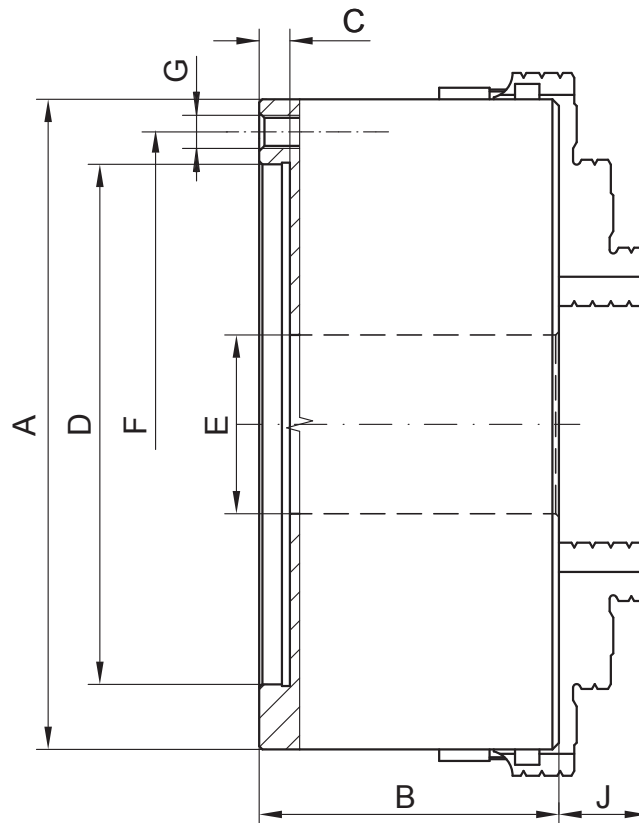
- Gehärtete und geschliffene Oberflächen aller relevanten Baugruppen
- Planspirale gewuchtet
- Drehfutter haben zusätzliche T-Nuten

- Hardened and ground working surfaces
- Balanced scroll plate
- Chucks have additional T-slots

Artikel Nr. Code No.	Typ Type	Ø A	B	C	D	E	F	G	J	KK 1:4		
										ST 1:4		
354705580900	4705-800-380	800	180	12	380	281	330,2	6xM24	75	8	11	15
354705610700	4705-1000-520	1000	220	12	520	408	463,6	6xM24	75	11	15	20
354705620900	4705-1250-720	1250	224	12	720	578	647,6	6xM30	76	15	20	28
354705630000	4705-1400-720	1400	230	12	720	578	647,6	6xM30	80	15	20	28
354705650400	4705-1600-720	1600	235	12	720	578	647,6	6xM30	80	20		28
354705660600	4705-1800-720	1800	240	12	720	578	647,6	6xM30	80	20		28
354705670800	4705-2000-720	2000	250	12	720	578	647,6	6xM30	85	20		28

4505

4505



- Geschliffene Oberflächen aller relevanten Baugruppen
- Drehfutter ab ø1000mm haben zusätzliche T-Nuten
- Ground working surfaces
- Chucks above ø1000mm have additional T-slots

Artikel Nr. Code No.	Typ Type	Ø A	B	C	D	E	F	G	J	KK 1:4		
										ST 1:4		
● 354505071200	4505-800-380	800	180	12	380	281	330,2	6xM24	75	8	11	15
● 354505090300	4505-1000-520	1000	220	12	520	408	463,6	6xM24	75	11	15	20
● 354505110000	4505-1250-720	1250	224	12	720	578	647,6	6xM30	76	15	20	28
● 354505120100	4505-1400-720	1400	230	12	720	578	647,6	6xM30	80	15	20	28
● 354505140500	4505-1600-720	1600	235	12	720	578	647,6	6xM30	80	20	28	
● 354505150700	4505-1800-720	1800	240	12	720	578	647,6	6xM30	80	20	28	
● 354505160900	4505-2000-720	2000	250	12	720	578	647,6	6xM30	85	20	28	

1

2

3

4

5

6

4705

1

2

3

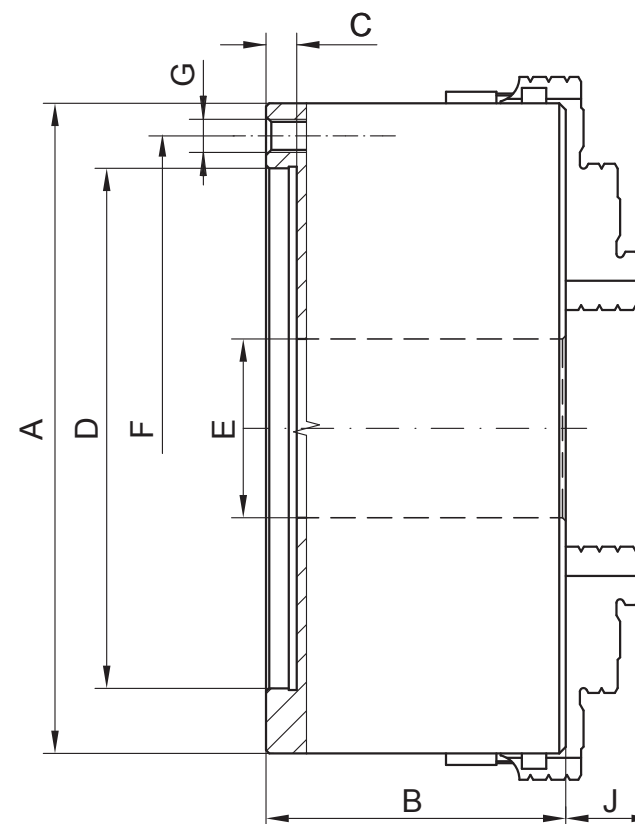
4

5

6



4805



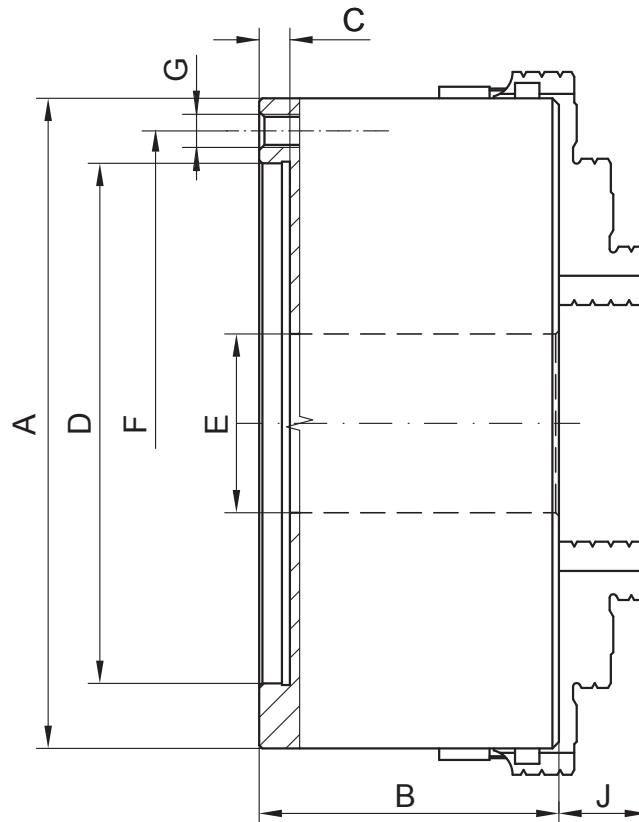
- Gehärtete und geschliffene Oberflächen aller relevanten Baugruppen
- Planspirale gewuchtet
- Drehfutter haben zusätzliche T-Nuten

- Hardened and ground working surfaces
- Balanced scroll plate
- Chucks have additional T-slots

Artikel Nr. Code No.	Typ Type	Ø A	B	C	D	E	F	G	J	KK 1:4		
										ST 1:4		
354805580500	4805-800-380	800	187	12	380	281	330,2	8xM24	71	8	11	15
354805610300	4805-1000-520	1000	225	12	520	408	463,6	8xM24	76	11	15	20
354805620500	4805-1250-720	1250	224	12	720	578	647,6	8xM30	76	15	20	28
354805630700	4805-1400-720	1400	230	12	720	578	647,6	8xM30	80	15	20	28
354805650000	4805-1600-720	1600	235	12	720	578	647,6	8xM30	80	20	28	
354805660200	4805-1800-720	1800	240	12	720	578	647,6	8xM30	80	20	28	
354805670400	4805-2000-720	2000	250	12	720	578	647,6	8xM30	85	20	28	

4805

4605



- Geschliffene Oberflächen aller relevanten Baugruppen
- Drehfutter ab ø1000mm haben zusätzliche T-Nuten
- Ground working surfaces
- Chucks above ø1000mm have additional T-slots

Artikel Nr. Code No.	Typ Type	Ø A	B	C	D	E	F	G	J	KK 1:4		
										ST 1:4		
354605081000	4605-800-380	800	180	12	380	281	330,2	8xM25	75	8	11	15
354605110600	4605-1000-520	1000	220	12	520	408	463,6	8xM24	75	11	15	20
354605120800	4605-1250-720	1250	224	12	720	578	647,6	8xM30	76	15	20	28
354605130000	4605-1400-720	1400	230	12	720	578	647,6	8xM30	80	15	20	28
354605150300	4605-1600-720	1600	235	12	720	578	647,6	8xM30	80	20		28
354605160500	4605-1800-720	1800	240	12	720	578	647,6	8xM30	80	20		28
354605170700	4605-2000-720	2000	250	12	720	578	647,6	8xM30	85	20		28

1

2

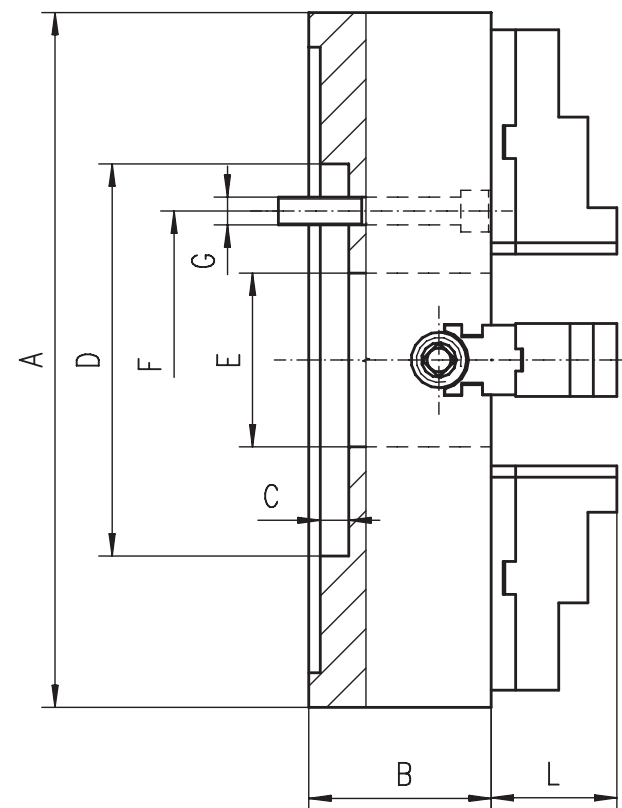
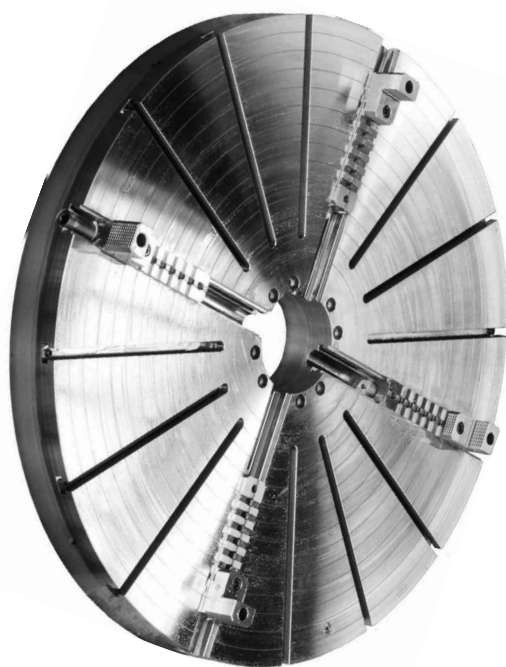
3

4

5

6

4307

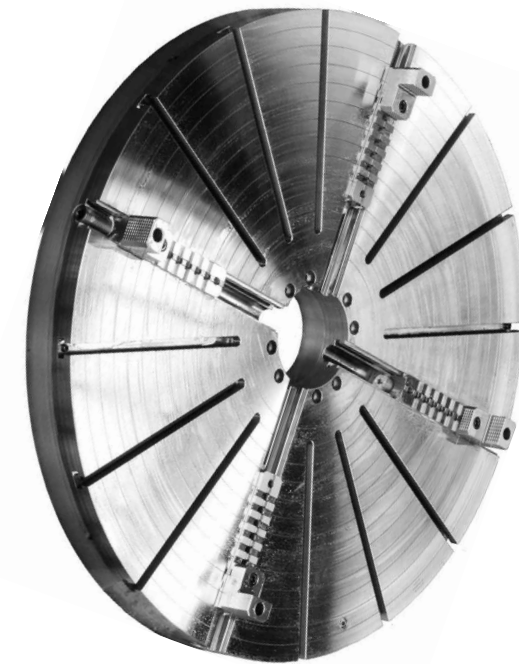
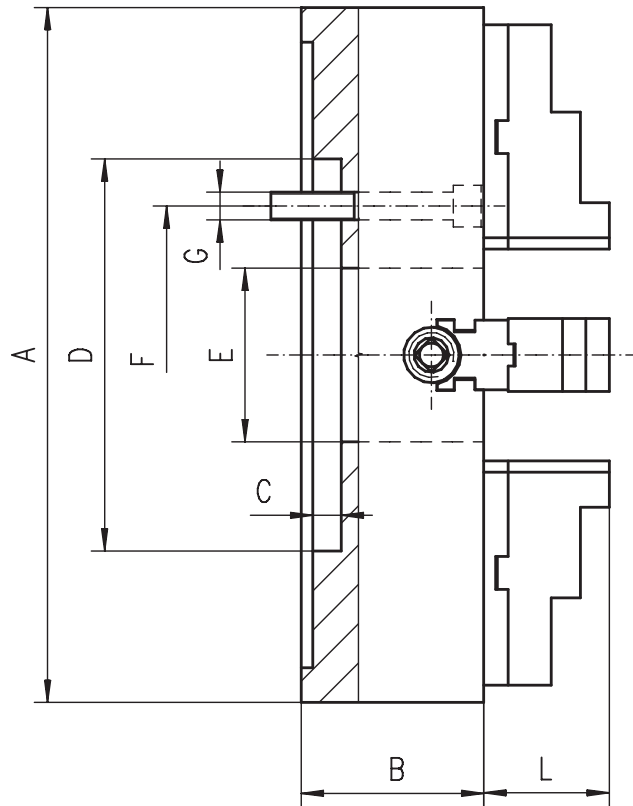


- Gehärtete und geschliffene Oberflächen aller relevanten Baugruppen
- Planscheiben haben zusätzliche T-Nuten
- Hardened and ground working surfaces
- Independent chucks have additional T-slots

Artikel Nr. Code No.	Typ Type	Ø A	B	C	D H7	E	F	G	L	kg	KK 1:4		
											ST 1:4		
354307270500	4307-800-380	800	147,0	12	380	200	330,2	4xM24	93,8	511	8	11	15
354307290900	4307-1000-520	1000	155,0	12	520	190	463,6	8xM24	102,8	892	11	15	20
354307300300	4307-1250-520	1250	155,0	12	520	190	463,6	8xM24	102,8	1450	15	20	28
354307310500	4307-1400-720	1400	180	12	720	578	647,6	8xM30	113,7	1780	15	20	28
354307330900	4307-1600-720	1600	180	12	720	578	647,6	8xM30	113,7	2205	20	28	
354307340000	4307-1800-720	1800	180	12	720	578	647,6	8xM30	113,7	2810	20	28	
354307350200	4307-2000-720	2000	210	12	720	578	647,6	8xM30	113,7	4150	20	28	

4307

4305



- Geschliffene Oberflächen aller relevanten Baugruppen
- Planscheiben ab ø1000mm haben zusätzliche T-Nuten
- Ground working surfaces
- Independent chucks above ø1000mm have additional T-slots

Artikel Nr. Code No.	Typ Type	Ø A	B	C	DH7	E	F	G	L	kg	KK 1:4		
											ST 1:4		
● 354305110700	4305-800-380	800	160	12	380	200	330,2	4xM24	93,8	330	8	11	15
● 354305121100	4305-1000-380	1000	170	12	380	190	330,2	8xM24	102,8	525	11	15	20
● 354305131300	4305-1250-520	1250	190	12	520	190	463,6	8xM24	102,8	965	15	20	28
● 354305150400	4305-1400-720	1400	180	12	720	578	647,6	8xM30	113,7	1075	15	20	28
● 354305160600	4305-1600-720	1600	180	12	720	578	647,6	8xM30	113,7	1291	20	20	28
● 354305170800	4305-1800-720	1800	182	12	720	578	647,6	8xM30	111,7	2007	20	20	28
● 354305180000	4305-2000-720	2000	210	12	720	578	647,6	8xM30	113,7	2531	20	20	28