

PLANSPIRALFUTTER SELF-CENTERING SCROLL CHUCKS



UNSERE TOPSELLER

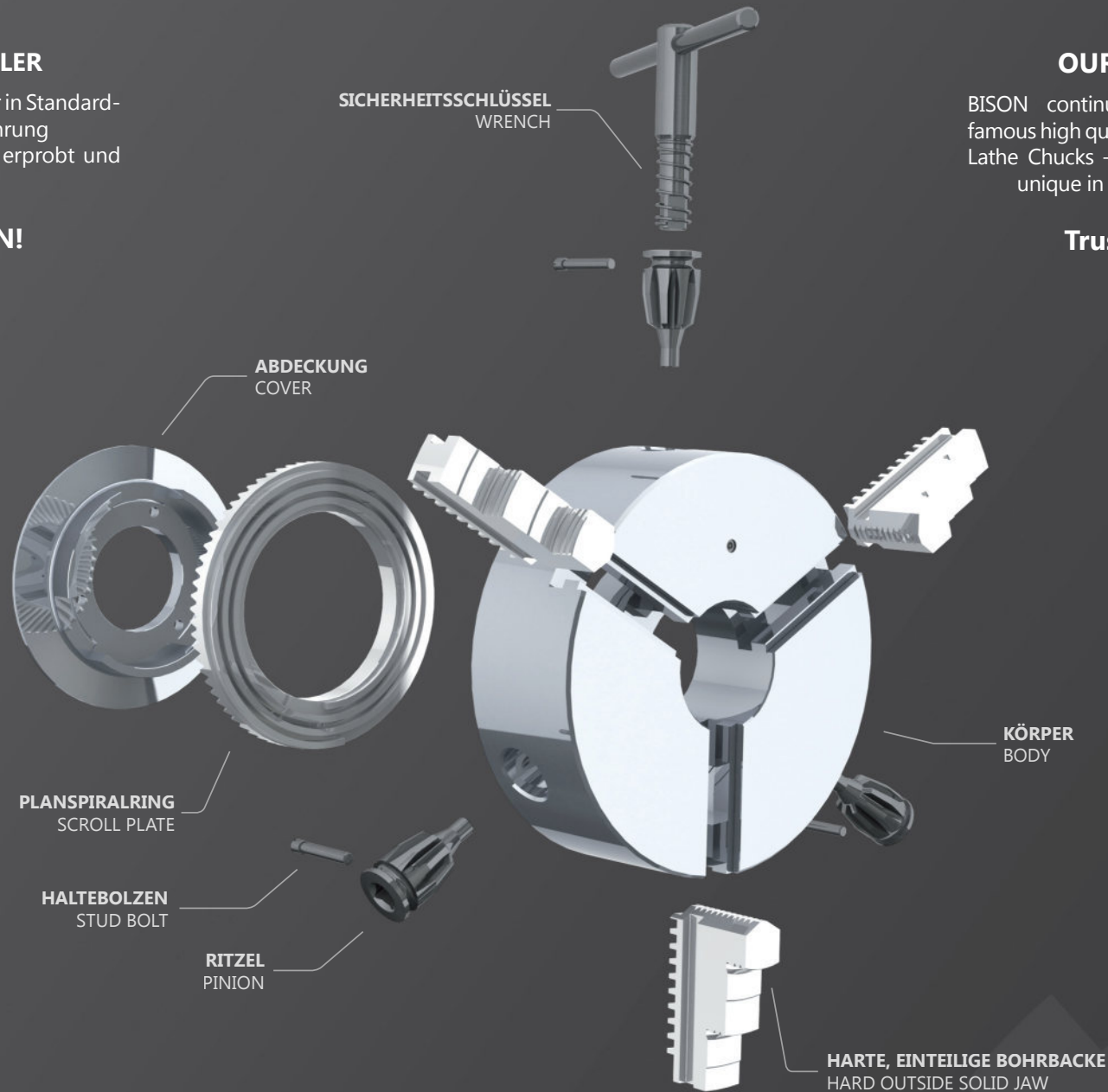
Hochwertige Planspiralfutter in Standard- und Präzisionsausführung
- seit Jahrzehnten bekannt, erprobt und unkopierbar.

Trust in BISON!

OUR TOPSELLER

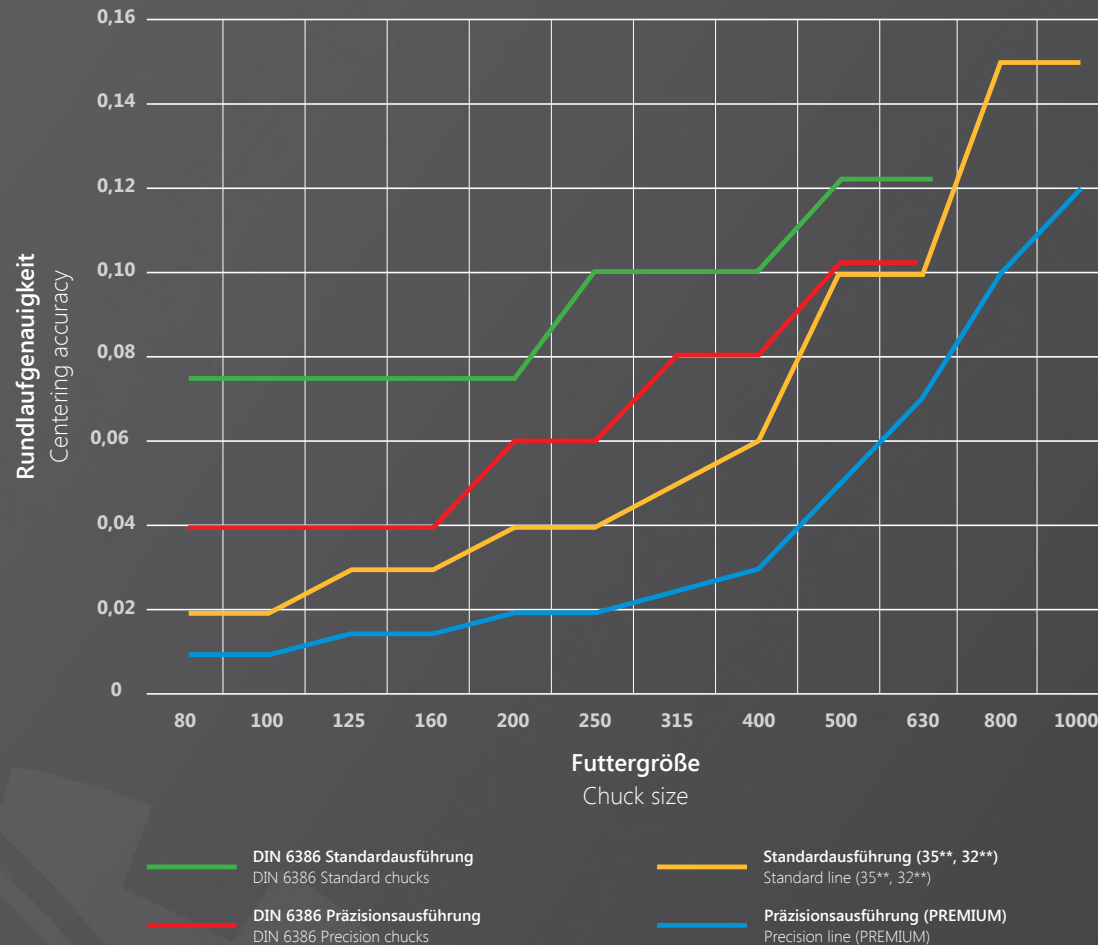
BISON continues to manufacture our famous high quality Standard and Premium Lathe Chucks – proven for decades, and unique in its quality and design.

Trust in BISON!





PLANSPIRALFUTTER SELF-CENTERING SCROLL CHUCKS



Wir fertigen unsere hochwertigen Planspiralfutter aus geschmiedetem Stahl oder Gusseisen - alle Arbeitsflächen werden induktionsgehärtet und geschliffen.

Unsere Futter werden den höchsten Anforderungen in Sachen Stabilität und Lebensdauer gerecht – so, wie Sie es von uns gewohnt sind und erwarten können.

Unsere strengen Qualitätsnormen gewährleisten, dass unsere Planspiralfutter die geforderte DIN-Norm z.B. hinsichtlich Rundlaufgenauigkeit um mindestens die Hälfte unterschreiten.

BISON Originals – M-powered by precision!

We manufacture our high quality lathe chucks from forged steel or cast iron – all working surfaces are induction hardened and ground.

Our chucks meet the highest requirements in terms of stability and durability needs – just as you are accustomed and rightly expect from us.

Our strict quality standards ensure, that the accuracy of our chucks falls well above the required DIN standards for all BISON chucks.

BISON Originals – M-powered by precision!

1

2

3

4

5

6



3105



Standard Zubehör
Standard accessories



1 Satz weiche Aufsatzbacken
1 Set of soft top jaws



1 Satz harte Grundbacken
1 Set of hard master jaws

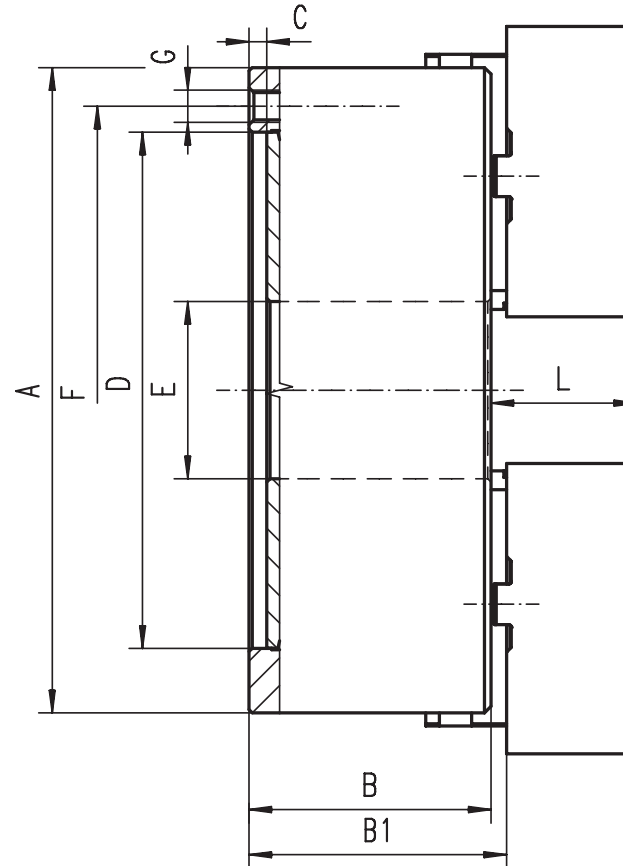


1 Schlüssel
1 Wrench

Ersatzteile • Spare parts 86-131

Technische Daten • Technical data 132-138

Artikel Nr. Code No.	Typ Type
● 353105040300	3105-160
● 353105050500	3105-200
● 353105060700	3105-250
● 353105070900	3105-315



- Gehärtete und geschliffene Oberflächen aller relevanten Baugruppen
- Hardened and ground working surfaces
- Planspirale gewuchtet
- Balanced scroll plate

A	B	B1	C	D H7	E	F	G	L	kg
160	64,5	69,3	4	125	42	140	6xM10	43	10
200	75,0	79,8	4	160	55	176	6xM10	45	17,5
250	85,0	88,8	5	200	76	224	6xM12	53	29
315	94,0	99,1	5	260	103	286	6xM16	57	50

Größere Durchmesser finden Sie auf Seite 66-79! • Larger diameters available on page 66-79!



3504-P



Standard Zubehör
 Standard accessories



1 Satz harte einteilige Bohrbacken
 1 Set of hard outside-inside solid jaws



1 Satz harte einteilige Drehbacken
 1 Set of hard outside solid jaws

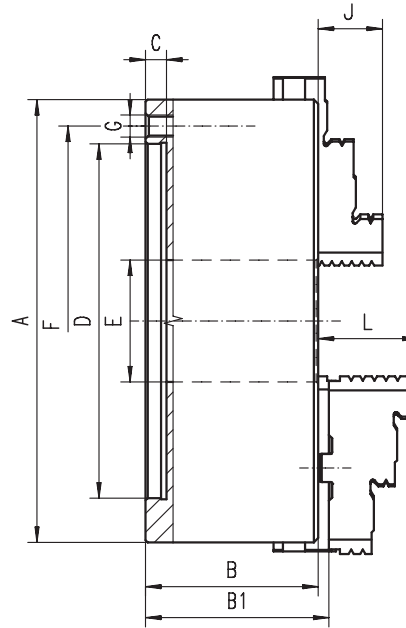


1 Schlüssel
 1 Wrench

Ersatzteile • Spare parts 86-131

Technische Daten • Technical data 132-138

Artikel Nr. Code No.	Typ Type
● 353504010500	3504-80-P
● 353504020700	3504-100-P
● 353504030900	3504-125-P
● 353504040000	3504-160-P
● 353504050200	3504-200-P
● 353504060400	3504-250-P
● 353504070600	3504-315-P
● 353504080800	3504-400-P
● 353504735900	3504-500-P
○ 353504730500	3504-630-P



■ Unsere hochwertigen BISON PREMIUM Futter zeichnen sich durch besonders hohe Genauigkeiten aus und eignen sich für alle Arbeiten, die ein maximales Maß an Präzision erfordern - speziell design für unsere anspruchsvollen Kunden

- Gehärtete und geschliffene Oberflächen aller relevanten Baugruppen
- Planspirale gewuchtet
- Drehfutter ab ø500mm haben zusätzliche T-Nuten

■ BISON PREMIUM chucks are characterized by exceptionally high accuracy values for all operations that require maximum precision - specially designed for our most demanding customers

- Hardened and ground working surfaces
- Balanced scroll plate
- Chucks above ø500mm have additional T-slots

A	B	B1	C	D H7	E	F	G	J	L	kg
80	44,0	-	3	56	16,0	67,0	3xM6	13	-	1,5
100	50,0	-	3	70	20,0	83,0	3xM8	16	-	2,8
125	59,5	64,3	4	95	35,5	108,0	3xM8	20	40,0	5,0
160	68,0	72,8	4	125	42,0	140,0	6xM10	32	43,0	10,0
200	78,0	82,8	4	160	55,0	176,0	6xM10	29	45,0	17,5
250	89,0	92,8	5	200	76,0	224,0	6xM12	34	53,0	29,0
315	96,2	101,3	5	260	103,0	286,0	6xM16	43	57,0	50,0
400	109,0	116,8	5	330	136,0	362,0	6xM16	55	67,0	85,0
500	119,0	129,8	5	420	190,0	458,0	6xM16	60	79,0	145,0
630	129,0	140,3	7	545	252,0	586,0	6xM16	70	87,0	250,0

Größere Durchmesser finden Sie auf Seite 66-79! • Larger diameters available on page 66-79!

3505-P



Standard Zubehör
 Standard accessories



1 Satz harte Aufsatzbacken
 1 Set of hard top jaws



1 Satz harte Grundbacken
 1 Set of hard master jaws



1 Schlüssel
 1 Wrench

Ersatzteile • Spare parts 86-131

Technische Daten • Technical data 132-138

Typ Type	Artikel Nr. Code No.
-	-
-	-
3505-125-P	353505030700 ○
3505-160-P	353505040900 ●
3505-200-P	353505050000 ●
3505-250-P	353505060200 ○
3505-315-P	353505070400 ○
3505-400-P	353505080600 ○
3505-500-P	353505155500 ○
3505-630-P	353505160300 ○



1
2
3
4
5
6



3514-P



Standard Zubehör
 Standard accessories



1 Satz harte einteilige Bohrbacken
 1 Set of hard outside-inside solid jaws



1 Satz harte einteilige Drehbacken
 1 Set of hard outside solid jaws



1 Schlüssel
 1 Wrench

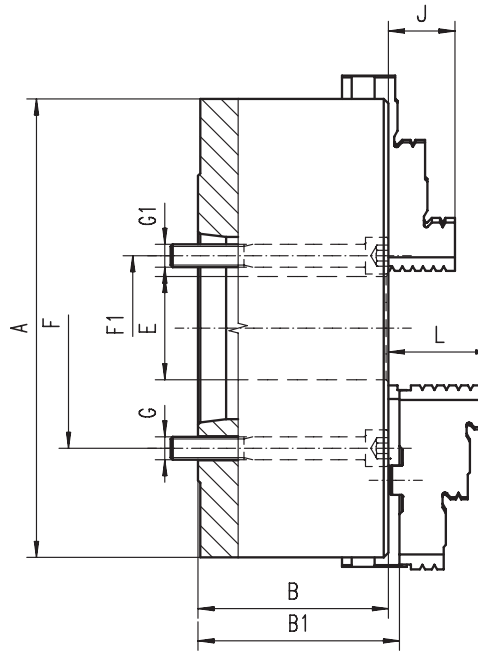
Ersatzteile • Spare parts 86-131

Technische Daten • Technical data 132-138

Artikel Nr. Code No.	Typ Type
353514260300	3514-160-5-P
353514300300	3514-200-5-P
353514310500	3514-200-6-P
353514330900	3514-250-5-P
353514340000	3514-250-6-P
353514350200	3514-250-8-P
353514370600	3514-315-6-P
353514380800	3514-315-8-P
353514410600	3514-400-8-P
353514421000	3514-400-11-P
353514540200	3514-500-8-P
353514541500	3514-500-11-P
353514530000	3514-630-11-P
353514531300	3514-630-15-P

3514-P

3515-P



■ Unsere hochwertigen BISON PREMIUM Futter zeichnen sich durch besonders hohe Genauigkeiten aus und eignen sich für alle Arbeiten, die ein maximales Maß an Präzision erfordern - speziell design für unsere anspruchsvollen Kunden

- Gehärtete und geschliffene Oberflächen aller relevanten Baugruppen
- Planspirale gewuchtet
- Drehfutter ab ø500mm haben zusätzliche T-Nuten

■ BISON PREMIUM chucks are characterized by exceptionally high accuracy values for all operations that require maximum precision - specially designed for our most demanding customers

- Hardened and ground working surfaces
- Balanced scroll plate
- Chucks above ø500mm have additional T-slots

A	KK 1:4		B	B1	E	F	F1	G	G1	J	L	kg
	ST 1:4											
160	5		68,0	72,8	42,0	-	61,9	-	3xM10	32	43,0	10
200	5		78,0	82,8	42,0	-	61,9	-	3xM10	29	45,0	19
200	6		78,0	82,8	55,0	-	82,6	-	3xM12	29	45,0	19
250	5		89,0	92,8	76,0	104,8	-	3xM10	-	34	53,0	32
250	6		89,0	92,8	55,0	-	82,6	-	6xM12	34	53,0	32
250	8		89,0	92,8	76,0	-	111,1	-	6xM16	34	53,0	32
315	6		96,2	101,3	103,0	133,4	-	6xM12	-	43	57,0	55
315	8		96,2	101,3	80,0	-	111,1	-	6xM16	43	57,0	55
400	8		108,0	116,8	136,0	171,4	-	6xM16	-	55	67,0	92
400	11		108,0	116,8	130,0	-	165,1	-	6xM20	55	67,0	92
500	8		119,0	129,8	136,0	171,4	-	6xM16	-	60	79,0	160
500	11		119,0	129,8	190,0	235,0	-	6xM20	-	60	79,0	160
630	11		129,0	140,3	190,0	235,0	-	6xM20	-	70	87,0	285
630	15		129,0	140,3	252,0	330,2	-	6xM24	-	70	87,0	285

Größere Durchmesser finden Sie auf Seite 66-79! • Larger diameters available on page 66-79!

3515-P



Standard Zubehör
 Standard accessories



1 Satz harte Aufsatzbacken
 1 Set of hard top jaws



1 Satz harte Grundbacken
 1 Set of hard master jaws



1 Schlüssel
 1 Wrench

Ersatzteile • Spare parts 86-131

Technische Daten • Technical data 132-138

Typ Type	Artikel Nr. Code No.
3515-160-5-P	353515250000
3515-200-5-P	353515290700
3515-200-6-P	353515300100
3515-250-5-P	353515320500
3515-250-6-P	353515330700
3515-250-8-P	353515340900
3515-315-6-P	353515360200
3515-315-8-P	353515370400
3515-400-8-P	353515400200
3515-400-11-P	353515411700
3515-500-8-P	353515552800
3515-500-11-P	353515551500
3515-630-11-P	353515562000
3515-630-15-P	353515561700



3534-P



Standard Zubehör
 Standard accessories



1 Satz harte einteilige Bohrbacken
 1 Set of hard outside-inside solid jaws



1 Satz harte einteilige Drehbacken
 1 Set of hard outside solid jaws

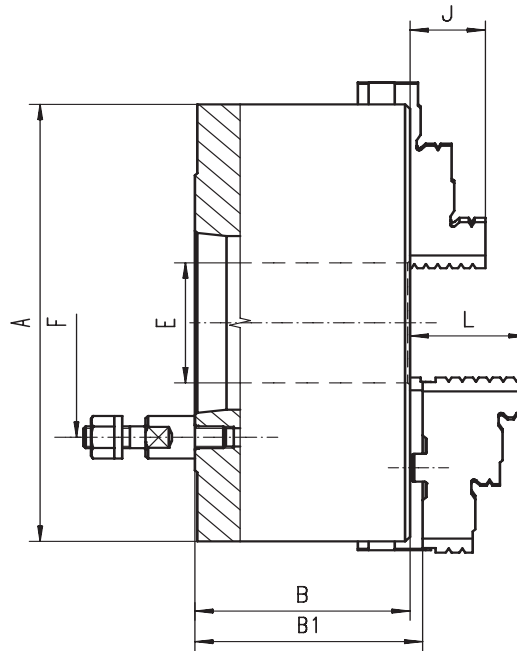


1 Schlüssel
 1 Wrench

Ersatzteile • Spare parts 86-131

Technische Daten • Technical data 132-138

Artikel Nr.	Typ
Code No.	Type
353534200700	3534-125-3-P
353534220000	3534-125-4-P
353534240400	3534-160-4-P
353534250600	3534-160-5-P
353534290300	3534-200-5-P
353534300800	3534-200-6-P
353534330300	3534-250-6-P
353534340500	3534-250-8-P
353534360900	3534-315-6-P
353534370000	3534-315-8-P
353534380200	3534-315-11-P
353534400900	3534-400-8-P
353534410000	3534-400-11-P
353534751300	3534-500-8-P
353534752600	3534-500-11-P
353534760200	3534-630-11-P
353534761500	3534-630-15-P



- Unsere hochwertigen BISON PREMIUM Futter zeichnen sich durch besonders hohe Genauigkeiten aus und eignen sich für alle Arbeiten, die ein maximales Maß an Präzision erfordern - speziell design für unsere anspruchsvollen Kunden
- Gehärtete und geschliffene Oberflächen aller relevanten Baugruppen
- Planspirale gewuchtet
- Drehfutter ab ø500mm haben zusätzliche T-Nuten

- BISON PREMIUM chucks are characterized by exceptionally high accuracy values for all operations that require maximum precision - specially designed for our most demanding customers
- Hardened and ground working surfaces
- Balanced scroll plate
- Chucks above ø500mm have additional T-slots

A	KK 1:4 ST 1:4	B	B1	E	F	Stehbolzen		J	L	kg
						Stud bolts				
125	3	59,5	64,8	32,0	75,0	3		20	40,0	5
125	4	59,5	64,8	32,0	85,0	3		20	40,0	5
160	4	68,0	72,8	42,0	85,0	3		32	43,0	9
160	5	68,0	72,8	42,0	104,8	4		32	43,0	9
200	5	78,0	82,8	55,0	104,8	4		29	45,0	19
200	6	78,0	82,8	55,0	133,4	4		29	45,0	19
250	6	89,0	92,8	76,0	133,4	4		34	53,0	32
250	8	89,0	92,8	76,0	171,4	4		34	53,0	32
315	6	96,2	101,3	103,0	171,4	4		43	57,0	51
315	8	96,2	101,3	103,0	171,4	4		43	57,0	51
315	11	111,7	116,8	103,0	235,0	6		43	57,0	51
400	8	108,0	116,8	136,0	171,4	4		55	67,0	101
400	11	108,0	116,8	136,0	235,0	6		55	67,0	101
500	8	119,0	129,8	136,0	171,4	4		60	79,0	150
500	11	119,0	129,8	190,0	235,0	6		60	79,0	150
630	11	129,0	140,3	190,0	235,0	6		70	87,0	274
630	15	129,0	140,3	252,0	330,2	6		70	87,0	274

Größere Durchmesser finden Sie auf Seite 66-79! • Larger diameters available on page 66-79!

3535-P



Standard Zubehör
 Standard accessories



1 Satz harte Aufsatzbacken
 1 Set of hard top jaws



1 Satz harte Grundbacken
 1 Set of hard master jaws



1 Schlüssel
 1 Wrench

Ersatzteile • Spare parts 86-131

Technische Daten • Technical data 132-138

Typ	Artikel Nr.
Type	Code No.
3535-125-3-P	353535210700
3535-125-4-P	353535220900
3535-160-4-P	353535240200
3535-160-5-P	353535250400
3535-200-5-P	353535290100
3535-200-6-P	353535300600
3535-250-6-P	353535330100
3535-250-8-P	353535340300
3535-315-6-P	353535360700
3535-315-8-P	353535370900
3535-315-11-P	353535380000
3535-400-8-P	353535400700
3535-400-11-P	353535410900
3535-500-8-P	353535750900
3535-500-11-P	353535751100
3535-630-11-P	353535760000
3535-630-15-P	353535761300



1
2
3
4
5
6



3544-P



Standard Zubehör
 Standard accessories



1 Satz harte einteilige Bohrbacken
 1 Set of hard outside-inside solid jaws



1 Satz harte einteilige Drehbacken
 1 Set of hard outside solid jaws

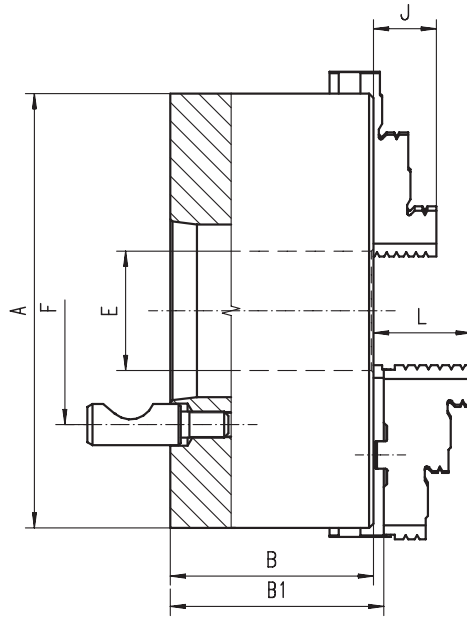


1 Schlüssel
 1 Wrench

Ersatzteile • Spare parts 86-131

Technische Daten • Technical data 132-138

Artikel Nr. Code No.	Typ Type
353544210600	3544-125-3-P
353544240100	3544-160-4-P
353544250300	3544-160-5-P
353544280900	3544-200-4-P
353544290000	3544-200-5-P
353544300500	3544-200-6-P
353544330000	3544-250-6-P
353544340200	3544-250-8-P
353544370800	3544-315-8-P
353544380000	3544-315-11-P
353544400600	3544-400-8-P
353544410800	3544-400-11-P
353544450500	3544-500-8-P
353544451800	3544-500-11-P
353544460700	3544-630-11-P
353544461000	3544-630-15-P



- Unsere hochwertigen BISON PREMIUM Futter zeichnen sich durch besonders hohe Genauigkeiten aus und eignen sich für alle Arbeiten, die ein maximales Maß an Präzision erfordern - speziell design für unsere anspruchsvollen Kunden
- Gehärtete und geschliffene Oberflächen aller relevanten Baugruppen
- Planspirale gewuchtet
- Drehfutter ab ø500mm haben zusätzliche T-Nuten

- BISON PREMIUM chucks are characterized by exceptionally high accuracy values for all operations that require maximum precision - specially designed for our most demanding customers
- Hardened and ground working surfaces
- Balanced scroll plate
- Chucks above ø500mm have additional T-slots

A	KK 1:4	B	B1	E	F	Stehbolzen	J	L	kg
	ST 1:4					Stud bolts			
125	3	59,5	64,8	32,0	70,6	3	20	40,0	5
160	4	68,0	72,8	42,0	82,6	3	32	43,0	9
160	5	68,0	72,8	42,0	104,8	6	32	43,0	9
200	4	78,0	82,8	55,0	82,6	3	29	45,0	19
200	5	78,0	82,8	55,0	104,8	6	29	45,0	19
200	6	78,0	82,8	55,0	133,4	6	29	45,0	19
250	6	89,0	92,8	76,0	133,4	6	34	53,0	32
250	8	89,0	92,8	76,0	171,4	6	34	53,0	32
315	8	96,2	101,3	103,0	171,4	6	43	57,0	51
315	11	111,7	116,8	103,0	235,0	6	43	57,0	51
400	8	108,0	116,8	136,0	171,4	6	55	67,0	101
400	11	108,0	116,8	136,0	235,0	6	55	67,0	101
500	8	119,0	129,8	136,0	171,4	6	60	79,0	150
500	11	119,0	129,8	190,0	235,0	6	60	79,0	150
630	11	129,0	140,3	190,0	235,0	6	70	87,0	274
630	15	129,0	140,3	252,0	330,2	6	70	87,0	274

Größere Durchmesser finden Sie auf Seite 66-79! • Larger diameters available on page 66-79!

3545-P



Standard Zubehör
 Standard accessories



1 Satz harte Aufsatzbacken
 1 Set of hard top jaws



1 Satz harte Grundbacken
 1 Set of hard master jaws



1 Schlüssel
 1 Wrench

Ersatzteile • Spare parts 86-131

Technische Daten • Technical data 132-138

Typ Type	Artikel Nr. Code No.
3545-125-3-P	353545210400
3545-160-4-P	353545240000
3545-160-5-P	353545250100
3545-200-4-P	353545280700
3545-200-5-P	353545290900
3545-200-6-P	353545300300
3545-250-6-P	353545330900
3545-250-8-P	353545340000
3545-315-8-P	353545370600
3545-315-11-P	353545380800
3545-400-8-P	353545400400
3545-400-11-P	353545410600
3545-500-8-P	353545450300
3545-500-11-P	353545451600
3545-630-11-P	353545460500
3545-630-15-P	353545461800

3544-P

3545-P



3574-P



Standard Zubehör
 Standard accessories



1 Satz harte einteilige Bohrbacken
 1 Set of hard outside-inside solid jaws



1 Satz harte einteilige Drehbacken
 1 Set of hard outside solid jaws

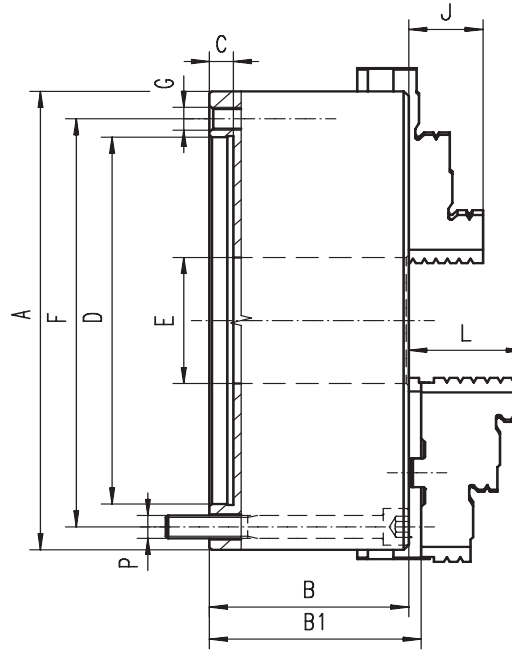


1 Schlüssel
 1 Wrench

Ersatzteile • Spare parts 86-131

Technische Daten • Technical data 132-138

Artikel Nr.	Typ
Code No.	Type
● 353574010600	3574-80-P
● 353574020800	3574-100-P
● 353574030000	3574-125-P
● 353574040100	3574-160-P
● 353574050300	3574-200-P
● 353574060500	3574-250-P
○ 353574070700	3574-315-P
○ 353574080900	3574-400-P
○ 353574151700	3574-500-P
○ 353574160600	3574-630-P



■ Unsere hochwertigen BISON PREMIUM Futter zeichnen sich durch besonders hohe Genauigkeiten aus und eignen sich für alle Arbeiten, die ein maximales Maß an Präzision erfordern - speziell design für unsere anspruchsvollen Kunden

- Gehärtete und geschliffene Oberflächen aller relevanten Baugruppen
- Planspirale gewuchtet
- Drehfutter ab ø500mm haben zusätzliche T-Nuten
- Flexible Befestigungsmöglichkeit des Flansches von vorne oder hinten

■ BISON PREMIUM chucks are characterized by exceptionally high accuracy values for all operations that require maximum precision - specially designed for our most demanding customers

- Hardened and ground working surfaces
- Balanced scroll plate
- Chucks above ø500mm have additional T-slots
- Flexible mounting system: mounting from the back or front of the chuck by use of an adapter plate

A	B	B1	C	D H7	E	F	G	J	L	P	kg
80	44,0	-	3	56	16,0	67	3xM6	13	-	3xM6	1,5
100	50,0	-	3	70	20,0	83	3xM8	16	-	3xM8	2,8
125	59,5	64,3	4	95	35,5	108	3xM8	20	40,0	3xM8	5,0
160	68,0	72,8	4	125	42,0	140	3xM10	32	43,0	3xM10	10,0
200	78,0	82,8	4	160	55,0	176	3xM10	29	45,0	3xM10	17,5
250	89,0	92,8	5	200	76,0	224	3xM12	34	53,0	3xM12	29,0
315	97,2	101,3	5	260	103,0	286	3xM16	43	57,0	3xM16	50,0
400	109,0	116,8	5	330	136,0	362	3xM16	55	67,0	3xM16	85,0
500	119,0	129,8	5	420	190,0	458	6xM16	60	79,0	6xM16	145,0
630	129,0	140,3	7	545	252,0	586	6xM16	70	87,0	6xM16	250,0

Größere Durchmesser finden Sie auf Seite 66-79! • Larger diameters available on page 66-79!

3575-P



Standard Zubehör
 Standard accessories



1 Satz harte Aufsatzbacken
 1 Set of hard top jaws



1 Satz harte Grundbacken
 1 Set of hard master jaws



1 Schlüssel
 1 Wrench

Ersatzteile • Spare parts 86-131

Technische Daten • Technical data 132-138

Typ	Artikel Nr.
Type	Code No.
-	-
3575-125-P	353575030800 ●
3575-160-P	353575040000 ●
3575-200-P	353575050100 ●
3575-250-P	353575060300 ●
3575-315-P	353575070500 ●
3575-400-P	353575080700 ○
3575-500-P	353574150200 ○
3575-630-P	353574160400 ○

1

2

3

4

5

6



3504



Standard Zubehör
Standard accessories



1 Satz harte einteilige Bohrbacken
1 Set of hard outside-inside solid jaws



1 Satz harte einteilige Drehbacken
1 Set of hard outside solid jaws

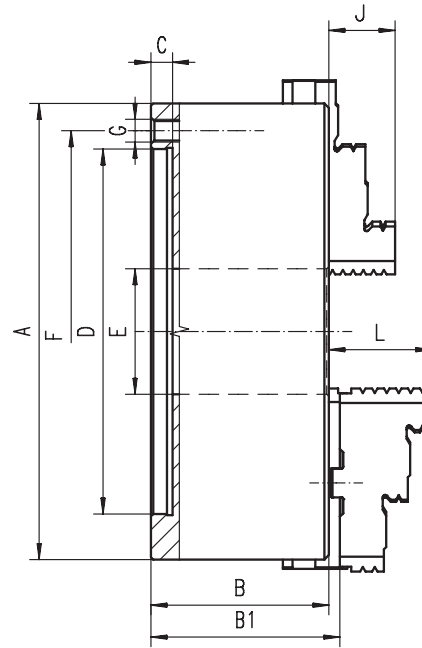


1 Schlüssel
1 Wrench

Ersatzteile • Spare parts 86-131

Technische Daten • Technical data 132-138

Artikel Nr. Code No.	Typ Type
353504510000	3504-80
353504520100	3504-100
353504530300	3504-125
353504540500	3504-160
353504550700	3504-200
353504560900	3504-250
353504570000	3504-315
353504580200	3504-400
353504090000	3504-500
353504110600	3504-630



- Gehärtete und geschliffene Oberflächen aller relevanten Baugruppen
- Planspirale gewuchtet
- Drehfutter ab ø500mm haben zusätzliche T-Nuten
- Hardened and ground working surfaces
- Balanced scroll plate
- Chucks above ø500mm have additional T-slots

A	B	B1	C	D H7	E	F	G	J	L	kg
80	44,0	-	3	56	16,0	67,0	3xM6	13	-	1,5
100	50,0	-	3	70	20,0	83,0	3xM8	16	-	2,8
125	59,5	64,3	4	95	35,5	108,0	3xM8	20	40,0	5,0
160	68,0	72,8	4	125	42,0	140,0	6xM10	32	43,0	10,0
200	78,0	82,8	4	160	55,0	176,0	6xM10	29	45,0	17,5
250	89,0	92,8	5	200	76,0	224,0	6xM12	34	53,0	29,0
315	96,2	101,3	5	260	103,0	286,0	6xM16	43	57,0	50,0
400	109,0	116,8	5	330	136,0	362,0	6xM16	55	67,0	85,0
500	119,0	129,8	5	420	190,0	458,0	6xM16	60	79,0	145,0
630	129,0	140,3	7	545	252,0	586,0	6xM16	70	87,0	250,0

Größere Durchmesser finden Sie auf Seite 66-79! • Larger diameters available on page 66-79!

3505



Standard Zubehör
Standard accessories



1 Satz harte Aufsatzbacken
1 Set of hard top jaws



1 Satz harte Grundbacken
1 Set of hard master jaws



1 Schlüssel
1 Wrench

Ersatzteile • Spare parts 86-131

Technische Daten • Technical data 132-138

Typ Type	Artikel Nr. Code No.
-	-
-	-
3505-125	353505530100 ●
3505-160	353505540300 ●
3505-200	353505550500 ●
3505-250	353505560700 ●
3505-315	353505570900 ●
3505-400	353505580000 ●
3505-500	353505090800 ●
3505-630	353505110400 ●



Spindelaufnahme Norm
Type of mounting



Material des Körpers
Material of chuck body



Anzahl der Backen
Number of jaws



Art der Backen
Type of jaws



3204



Standard Zubehör
Standard accessories



1 Satz harte einteilige Bohrbacken
1 Set of hard outside-inside solid jaws



1 Satz harte einteilige Drehbacken
1 Set of hard outside solid jaws

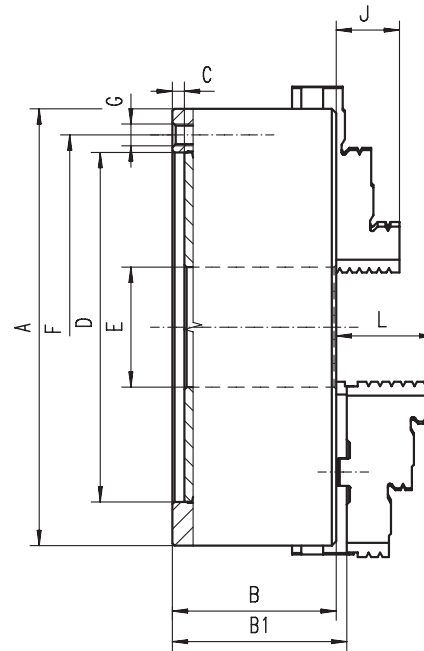


1 Schlüssel
1 Wrench

Ersatzteile • Spare parts 86-131

Technische Daten • Technical data 132-138

Artikel Nr. Code No.	Typ Type
● 353204010600	3204-80
● 353204020800	3204-100
● 353204030000	3204-125
● 353204040100	3204-160
● 353204050300	3204-200
● 353204060500	3204-250
● 353204070700	3204-315
● 353204080900	3204-400
● 353204090000	3204-500
● 353204100500	3204-630



■ Geschliffene Oberflächen aller relevanten Baugruppen

■ Ground working surfaces

A	B	B1	C	D H7	E	F	G	J	L	kg
80	44	-	3	56	16	67	3xM6	13	-	1,5
100	50	-	3	70	20	83	3xM8	16	-	2,8
125	56	60,8	4	95	32	108	3xM8	20	40	5
160	64,5	69,3	4	125	42	140	6xM10	32	43	10
200	75	79,8	4	160	55	176	6xM10	29	45	17,5
250	85	88,8	5	200	76	224	6xM12	34	53	29
315	94	99,1	5	260	103	286	6xM16	43	57	50
400	105	113,8	5	330	136	362	6xM16	55	67	85
500	120	130,8	5	420	190	458	6xM16	60	79	145
630	135	146,3	7	545	252	586	6xM16	70	87	250

Größere Durchmesser finden Sie auf Seite 66-79! • Larger diameters available on page 66-79!

3205



Standard Zubehör
Standard accessories



1 Satz harte Aufsatzbacken
1 Set of hard top jaws



1 Satz harte Grundbacken
1 Set of hard master jaws



1 Schlüssel
1 Wrench

Ersatzteile • Spare parts 86-131

Technische Daten • Technical data 132-138

Typ Type	Artikel Nr. Code No.
-	-
-	-
3205-125	353205030800 ●
3205-160	353205040000 ●
3205-200	353205050100 ●
3205-250	353205060300 ●
3205-315	353205070500 ●
3205-400	353205080700 ●
3205-500	353205090900 ●
3205-630	353205100300 ●



1

2

3

4

5

6



3514



Standard Zubehör
Standard accessories



1 Satz harte einteilige Bohrbacken
1 Set of hard outside-inside solid jaws



1 Satz harte einteilige Drehbacken
1 Set of hard outside solid jaws



1 Schlüssel
1 Wrench

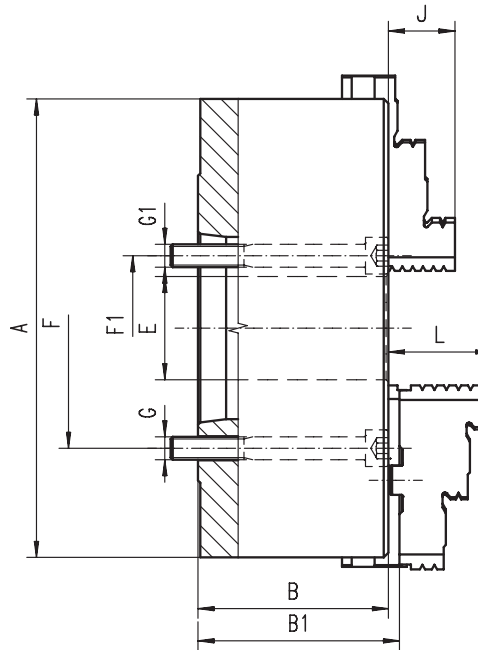
Ersatzteile • Spare parts 86-131

Technische Daten • Technical data 132-138

Artikel Nr. Code No.	Typ Type
353514610800	3514-160-5
353514640300	3514-200-5
353514650500	3514-200-6
353514670900	3514-250-5
353514680000	3514-250-6
353514690200	3514-250-8
353514710900	3514-315-6
353514720000	3514-315-8
353514750600	3514-400-8
353514761000	3514-400-11
353514470700	3514-500-8
353514480900	3514-500-11
353514550400	3514-630-11
353514560600	3514-630-15

3514

3515



- Gehärtete und geschliffene Oberflächen aller relevanten Baugruppen
- Planspirale gewuchtet
- Drehfutter ab ø500mm haben zusätzliche T-Nuten
- Hardened and ground working surfaces
- Balanced scroll plate
- Chucks above ø500mm have additional T-slots

A	KK 1:4 ST 1:4	B	B1	E	F	F1	G	G1	J	L	kg
160	5	68,0	72,8	42,0	-	61,9	-	3xM10	32	43,0	10
200	5	78,0	82,8	42,0	-	61,9	-	3xM10	29	45,0	19
200	6	78,0	82,8	55,0	-	82,6	-	3xM12	29	45,0	19
250	5	89,0	92,8	76,0	104,8	-	3xM10	-	34	53,0	32
250	6	89,0	92,8	55,0	-	82,6	-	6xM12	34	53,0	32
250	8	89,0	92,8	76,0	-	111,1	-	6xM16	34	53,0	32
315	6	96,2	101,3	103,0	133,4	-	6xM12	-	43	57,0	55
315	8	96,2	101,3	80,0	-	111,1	-	6xM16	43	57,0	55
400	8	108,0	116,8	136,0	171,4	-	6xM16	-	55	67,0	92
400	11	108,0	116,8	130,0	-	165,1	-	6xM20	55	67,0	92
500	8	119,0	129,8	136,0	171,4	-	6xM16	-	60	79,0	160
500	11	119,0	129,8	190,0	235,0	-	6xM20	-	60	79,0	160
630	11	129,0	140,3	190,0	235,0	-	6xM20	-	70	87,0	285
630	15	129,0	140,3	252,0	330,2	-	6xM24	-	70	87,0	285

Größere Durchmesser finden Sie auf Seite 66-79! • Larger diameters available on page 66-79!

3515



Standard Zubehör
Standard accessories



1 Satz harte Aufsatzbacken
1 Set of hard top jaws



1 Satz harte Grundbacken
1 Set of hard master jaws



1 Schlüssel
1 Wrench

Ersatzteile • Spare parts 86-131

Technische Daten • Technical data 132-138

Typ Type	Artikel Nr. Code No.
3515-160-5	353515600400
3515-200-5	353515630000
3515-200-6	353515640100
3515-250-5	353515660500
3515-250-6	353515670700
3515-250-8	353515680900
3515-315-6	353515700500
3515-315-8	353515710700
3515-400-8	353515720900
3515-400-11	353515731300
3515-500-8	353515460300
3515-500-11	353515470500
3515-630-11	353515540000
3515-630-15	353515550200



3214



Standard Zubehör
Standard accessories



1 Satz harte einteilige Bohrbacken
1 Set of hard outside-inside solid jaws



1 Satz harte einteilige Drehbacken
1 Set of hard outside solid jaws

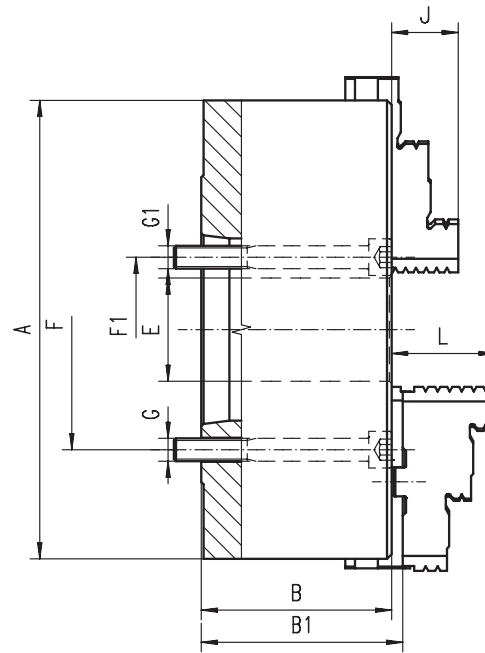


1 Schlüssel
1 Wrench

Ersatzteile • Spare parts 86-131

Technische Daten • Technical data 132-138

Artikel Nr. Code No.	Typ Type
353214290000	3214-200-5
353214300400	3214-200-6
353214330000	3214-250-6
353214340100	3214-250-8
353214360500	3214-315-6
353214370700	3214-315-8
353214400500	3214-400-8
353214411000	3214-400-11
353214420900	3214-500-8
353214431300	3214-500-11
353214461900	3214-630-11
353214471000	3214-630-15



■ Geschliffene Oberflächen aller relevanten Baugruppen

■ Ground working surfaces

A	KK 1:4		B	B1	E	F	F1	G	G1	J	L	kg
	ST 1:4											
200	5		91,0	95,8	42,0	-	61,9	-	3xM10	29	45,0	19
200	6		91,0	95,8	55,0	-	82,6	-	3xM12	29	45,0	19
250	6		103,5	107,3	55,0	-	82,6	-	6xM12	34	53,0	32
250	8		103,5	107,3	76,0	-	111,1	-	6xM16	34	53,0	32
315	6		117,7	122,8	103,0	133,4	-	6xM12	-	43	57,0	55
315	8		117,7	122,8	80,0	-	111,1	-	6xM16	43	57,0	55
400	8		128,5	137,3	136,0	171,4	-	6xM16	-	55	67,0	92
400	11		128,5	137,3	130,0	-	165,1	-	6xM 20	55	67,0	92
500	8		146,0	157,3	136,0	171,4	-	6xM16	-	60	79,0	160
500	11		146,0	157,3	190,0	235,0	-	6xM20	-	60	79,0	160
630	11		165,0	175,8	190,0	235,0	-	6xM20	-	70	87,0	285
630	15		165,0	175,8	190,0	-	247,6	-	6xM24	70	87,0	285

Größere Durchmesser finden Sie auf Seite 66-79! • Larger diameters available on page 66-79!

3215



Standard Zubehör
Standard accessories



1 Satz harte Aufsatzbacken
1 Set of hard top jaws



1 Satz harte Grundbacken
1 Set of hard master jaws



1 Schlüssel
1 Wrench

Ersatzteile • Spare parts 86-131

Technische Daten • Technical data 132-138

Typ Type	Artikel Nr. Code No.
3215-200-5	353215290800
3215-200-6	353215300200
3215-250-6	353215330800
3215-250-8	353215340000
3215-315-6	353215360300
3215-315-8	353215370500
3215-400-8	353215400300
3215-400-11	353215411800
3215-500-8	353215420700
3215-500-11	353215431100
3215-630-11	353215461700
3215-630-15	353215471900

1

2

3

4

5

6

3214

3215



Spindelaufnahme Norm
Type of mounting



Material des Körpers
Material of chuck body



Anzahl der Backen
Number of jaws



Art der Backen
Type of jaws

1

2

3

4

5

6



3534



Standard Zubehör
Standard accessories



1 Satz harte einteilige Bohrbacken
1 Set of hard outside-inside solid jaws



1 Satz harte einteilige Drehbacken
1 Set of hard outside solid jaws



1 Schlüssel
1 Wrench

Ersatzteile • Spare parts 86-131

Technische Daten • Technical data 132-138

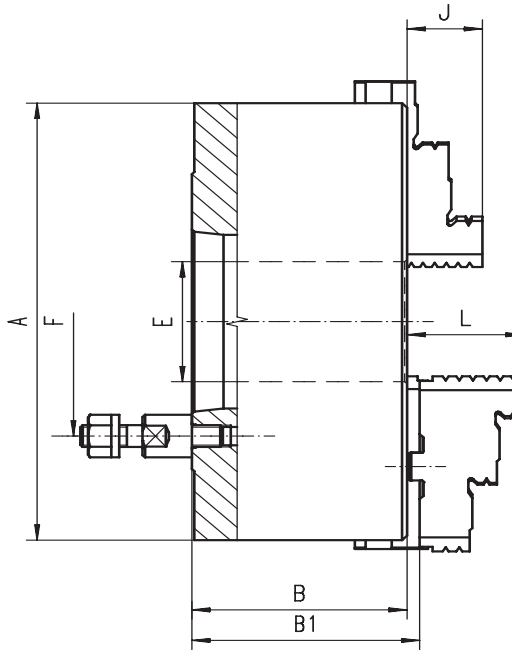
Artikel Nr. Code No.	Typ Type
● 353534570200	3534-125-3
● 353534580400	3534-125-4
● 353534600000	3534-160-4
● 353534610200	3534-160-5
● 353534630600	3534-200-5
● 353534640800	3534-200-6
● 353534670300	3534-250-6
● 353534680500	3534-250-8
● 353534700100	3534-315-6
● 353534710300	3534-315-8
● 353534720500	3534-315-11
● 353534740900	3534-400-8
● 353534750000	3534-400-11
● 353534450800	3534-500-8
● 353534460000	3534-500-11
● 353534470100	3534-630-11
● 353534480300	3534-630-15

- Gehärtete und geschliffene Oberflächen aller relevanten Baugruppen
- Planspirale gewuchtet
- Drehfutter ab ø500mm haben zusätzliche T-Nuten

- Hardened and ground working surfaces
- Balanced scroll plate
- Chucks above ø500mm have additional T-slots

A	KK 1:4 ST 1:4	B	B1	E	F	Stehbolzen	J	L	kg
						Stud bolts			
125	3	59,5	64,8	32,0	75,0	3	20	40,0	5
125	4	59,5	64,8	32,0	85,0	3	20	40,0	5
160	4	68,0	72,8	42,0	85,0	3	32	43,0	9
160	5	68,0	72,8	42,0	104,8	4	32	43,0	9
200	5	78,0	82,8	55,0	104,8	4	29	45,0	19
200	6	78,0	82,8	55,0	133,4	4	29	45,0	19
250	6	89,0	92,8	76,0	133,4	4	34	53,0	32
250	8	89,0	92,8	76,0	171,4	4	34	53,0	32
315	6	96,2	101,3	103,0	133,4	4	43	57,0	51
315	8	96,2	101,3	103,0	171,4	4	43	57,0	51
315	11	111,7	116,8	103,0	235,0	6	43	57,0	51
400	8	108,0	116,8	136,0	171,4	4	55	67,0	101
400	11	108,0	116,8	136,0	235,0	6	55	67,0	101
500	8	119,0	129,8	136,0	171,4	4	60	79,0	150
500	11	119,0	129,8	190,0	235,0	6	60	79,0	150
630	11	129,0	140,3	190,0	235,0	6	70	87,0	274
630	15	129,0	140,3	252,0	330,2	6	70	87,0	274

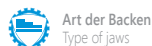
Größere Durchmesser finden Sie auf Seite 66-79! • Larger diameters available on page 66-79!



3534

3535

24



3535



Standard Zubehör
Standard accessories



1 Satz harte Aufsatzbacken
1 Set of hard top jaws



1 Satz harte Grundbacken
1 Set of hard master jaws



1 Schlüssel
1 Wrench

Ersatzteile • Spare parts 86-131

Technische Daten • Technical data 132-138

Typ Type	Artikel Nr. Code No.
3535-125-3	353535570000 ●
3535-125-4	353535580200 ●
3535-160-4	353535600900 ●
3535-160-5	353535610000 ●
3535-200-5	353535630400 ●
3535-200-6	353535640600 ●
3535-250-6	353535670100 ●
3535-250-8	353535680300 ●
3535-315-6	353535700000 ●
3535-315-8	353535710100 ●
3535-315-11	353535711400 ●
3535-400-8	353535720300 ●
3535-400-11	353535730500 ●
3535-500-8	353535450600 ●
3535-500-11	353535460800 ●
3535-630-11	353535470000 ●
3535-630-15	353535480100 ●



3234



Standard Zubehör
Standard accessories



1 Satz harte einteilige Bohrbacken
1 Set of hard outside-inside solid jaws



1 Satz harte einteilige Drehbacken
1 Set of hard outside solid jaws

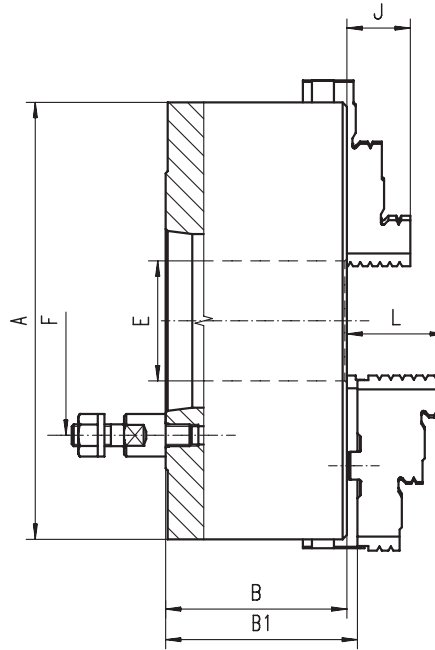


1 Schlüssel
1 Wrench

Ersatzteile • Spare parts 86-131

Technische Daten • Technical data 132-138

Artikel Nr.	Typ
Code No.	Type
353234210000	3234-125-3
353234220100	3234-125-4
353234240500	3234-160-4
353234250700	3234-160-5
353234290400	3234-200-5
353234300900	3234-200-6
353234330400	3234-250-6
353234340600	3234-250-8
353234360000	3234-315-6
353234370100	3234-315-8
353234380300	3234-315-11
353234400000	3234-400-8
353234410100	3234-400-11
353234420300	3234-500-8
353234430500	3234-500-11
353234460000	3234-630-11
353234470200	3234-630-15



■ Geschliffene Oberflächen aller relevanten Baugruppen

■ Ground working surfaces

A	KK 1:4	B	B1	E	F	Stehbolzen	J	L	kg
	ST 1:4					Stud bolts			
125	3	70,0	74,8	32,0	75,0	3	20	40,0	5
125	4	70,0	74,8	32,0	85,0	3	20	40,0	5
160	4	81,5	86,3	42,0	85,0	3	32	43,0	9
160	5	81,5	86,3	42,0	104,8	4	32	43,0	9
200	5	91,0	95,8	55,0	104,8	4	29	45,0	19
200	6	103,5	107,3	55,0	133,4	4	34	53,0	32
250	6	103,5	107,3	76,0	133,4	4	34	53,0	32
250	8	103,5	107,3	76,0	171,4	4	34	53,0	32
315	6	117,7	122,8	103,0	133,4	4	43	57,0	51
315	8	117,7	122,8	103,0	171,4	4	43	57,0	51
315	11	140,0	145,0	103,0	235,0	6	43	57,0	51
400	8	128,5	137,3	136,0	171,4	4	55	67,0	101
400	11	128,5	137,3	136,0	235,0	6	55	67,0	101
500	8	146,0	156,8	136,0	171,4	4	60	79,0	150
500	11	146,0	156,8	190,0	235,0	6	60	79,0	150
630	11	165,0	176,3	190,0	235,0	6	70	87,0	274
630	15	165,0	176,3	252,0	330,2	6	70	87,0	274

Größere Durchmesser finden Sie auf Seite 66-79! • Larger diameters available on page 66-79!

3235



Standard Zubehör
Standard accessories



1 Satz harte Aufsatzbacken
1 Set of hard top jaws



1 Satz harte Grundbacken
1 Set of hard master jaws



1 Schlüssel
1 Wrench

Ersatzteile • Spare parts 86-131

Technische Daten • Technical data 132-138

Typ	Artikel Nr.
Type	Code No.
-	-
3235-125-4	353235220000
3235-160-4	353235240300
3235-160-5	353235250500
3235-200-5	353235290200
3235-200-6	353235300700
3235-250-6	353235330200
3235-250-8	353235340400
3235-315-6	353235360800
3235-315-8	353235370000
3235-315-11	353235380100
3235-400-8	353235400800
3235-400-11	353235410000
3235-500-8	353235420100
3235-500-11	353235430300
3235-630-11	353235460900
3235-630-15	353235470000



1

2

3

4

5

6



3544



Standard Zubehör
Standard accessories



1 Satz harte einteilige Bohrbacken
1 Set of hard outside-inside solid jaws



1 Satz harte einteilige Drehbacken
1 Set of hard outside solid jaws

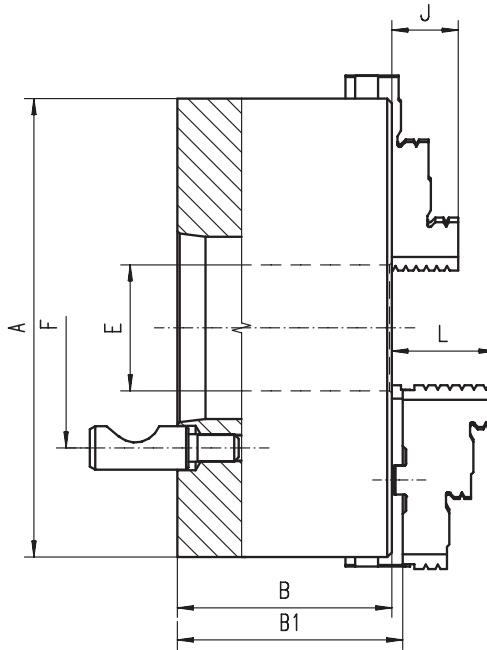


1 Schlüssel
1 Wrench

Ersatzteile • Spare parts 86-131

Technische Daten • Technical data 132-138

Artikel Nr. Code No.	Typ Type
● 353544570000	3544-125-3
● 353544580100	3544-125-4
● 353544600800	3544-160-4
● 353544610000	3544-160-5
● 353544620100	3544-200-4
● 353544630300	3544-200-5
● 353544640500	3544-200-6
● 353544670000	3544-250-6
● 353544680200	3544-250-8
● 353544700900	3544-315-6
● 353544710000	3544-315-8
● 353544720200	3544-315-11
● 353544740600	3544-400-8
● 353544750800	3544-400-11
● 353544430100	3544-500-8
● 353544440300	3544-500-11
● 353544520000	3544-630-8
● 353544530200	3544-630-11
● 353544540400	3544-630-15



- Gehärtete und geschliffene Oberflächen aller relevanten Baugruppen
- Planspirale gewuchtet
- Drehfutter ab ø500mm haben zusätzliche T-Nuten

- Hardened and ground working surfaces
- Balanced scroll plate
- Chucks above ø500mm have additional T-slots

A	KK 1:4	B	B1	E	F	Stehbolzen	J	L	kg
	ST 1:4					Stud bolts			
125	3	59,5	64,8	32,0	70,6	3	20	40,0	5
125	4	59,5	64,8	32,0	82,6	3	20	40,0	5
160	4	68,0	72,8	42,0	82,6	3	32	43,0	9
160	5	68,0	72,8	42,0	104,8	6	32	43,0	9
200	4	78,0	82,8	55,0	82,6	3	29	45,0	19
200	5	78,0	82,8	55,0	104,8	6	29	45,0	19
200	6	78,0	82,8	55,0	133,4	6	29	45,0	19
250	6	89,0	92,8	76,0	133,4	6	34	53,0	32
250	8	89,0	92,8	76,0	171,4	6	34	53,0	32
315	6	96,2	101,3	103,0	133,4	6	43	57,0	51
315	8	96,2	101,3	103,0	171,4	6	43	57,0	51
315	11	111,7	116,8	103,0	235,0	6	43	57,0	51
400	8	108,0	116,8	136,0	171,4	6	55	67,0	101
400	11	108,0	116,8	136,0	235,0	6	55	67,0	101
500	8	119,0	129,8	136,0	171,4	6	60	79,0	150
500	11	119,0	129,8	190,0	235,0	6	60	79,0	150
630	8	129,0	140,3	136,0	171,4	6	70	87,0	274
630	11	129,0	140,3	190,0	235,0	6	70	87,0	274
630	15	129,0	140,3	252,0	330,2	6	70	87,0	274

Größere Durchmesser finden Sie auf Seite 66-79! • Larger diameters available on page 66-79!

3545



Standard Zubehör
Standard accessories



1 Satz harte Aufsatzbacken
1 Set of hard top jaws



1 Satz harte Grundbacken
1 Set of hard master jaws



1 Schlüssel
1 Wrench

Ersatzteile • Spare parts 86-131

Technische Daten • Technical data 132-138

Typ Type	Artikel Nr. Code No.
3545-125-3	353545570800 ●
3545-125-4	353545580000 ●
3545-160-4	353545600600 ●
3545-160-5	353545610800 ●
3545-200-4	353545620000 ●
3545-200-5	353545630100 ●
3545-200-6	353545640300 ●
3545-250-6	353545670900 ●
3545-250-8	353545680000 ●
3545-315-6	353545700700 ●
3545-315-8	353545710900 ●
3545-315-11	353545740400 ●
3545-400-8	353545720000 ●
3545-400-11	353545730200 ●
3545-500-8	353545430000 ●
3545-500-11	353545440100 ●
3545-630-8	353545520900 ●
3545-630-11	353545530000 ●
3545-630-15	353545540200 ●



3244



Standard Zubehör
Standard accessories



1 Satz harte einteilige Bohrbacken
1 Set of hard outside-inside solid jaws



1 Satz harte einteilige Drehbacken
1 Set of hard outside solid jaws

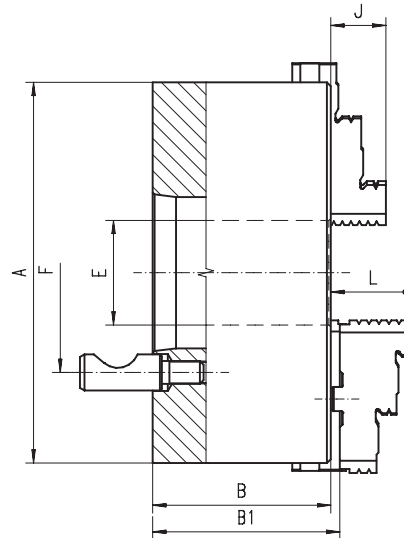


1 Schlüssel
1 Wrench

Ersatzteile • Spare parts 86-131

Technische Daten • Technical data 132-138

Artikel Nr. Code No.	Typ Type
353244210700	3244-125-3
353244220900	3244-125-4
353244230000	3244-160-3
353244240200	3244-160-4
353244250400	3244-160-5
353244280000	3244-200-4
353244290100	3244-200-5
353244300600	3244-200-6
353244330100	3244-250-6
353244340300	3244-250-8
353244360700	3244-315-6
353244370900	3244-315-8
353244380000	3244-315-11
353244400700	3244-400-8
353244410900	3244-400-11
353244420000	3244-500-8
353244430200	3244-500-11
353244460800	3244-630-11
353244470000	3244-630-15



■ Geschliffene Oberflächen aller relevanten Baugruppen

■ Ground working surfaces

A	KK 1:4	B	B1	E	F	Stehbolzen	J	L	kg
	ST 1:4					Stud bolts			
125	3	70,0	74,8	32,0	70,6	3	20	40,0	5
125	4	70,0	74,8	32,0	82,6	3	20	40,0	5
160	3	81,5	86,3	42,0	70,6	3	32	43,0	9
160	4	81,5	86,3	42,0	82,6	3	32	43,0	9
160	5	81,5	86,3	42,0	104,8	6	32	43,0	9
200	4	91,0	95,8	51,5	82,6	3	29	45,0	19
200	5	91,0	95,8	55,0	104,8	6	29	45,0	19
200	6	91,0	95,8	55,0	133,4	6	29	45,0	19
250	6	103,5	107,3	76,0	133,4	6	34	53,0	32
250	8	103,5	107,3	76,0	171,4	6	34	53,0	32
315	6	117,7	122,8	103,0	133,4	6	43	57,0	51
315	8	117,7	122,8	103,0	171,4	6	43	57,0	51
315	11	125,0	130,0	103,0	235,0	6	43	57,0	51
400	8	128,5	137,3	136,0	171,4	6	55	67,0	101
400	11	128,5	137,3	136,0	235,0	6	55	67,0	101
500	8	146,0	156,8	136,0	171,4	6	60	79,0	150
500	11	146,0	156,8	190,0	235,0	6	60	79,0	150
630	11	165,0	176,3	190,0	235,0	6	70	87,0	274
630	15	165,0	176,3	252,0	330,2	6	70	87,0	274

Größere Durchmesser finden Sie auf Seite 66-79! • Larger diameters available on page 66-79!

3245



Standard Zubehör
Standard accessories



1 Satz harte Aufsatzbacken
1 Set of hard top jaws



1 Satz harte Grundbacken
1 Set of hard master jaws



1 Schlüssel
1 Wrench

Ersatzteile • Spare parts 86-131

Technische Daten • Technical data 132-138

Typ Type	Artikel Nr. Code No.
3245-125-3	353245210500
3245-125-4	353245220700
3245-160-3	353245230900
3245-160-4	353245240000
3245-160-5	353245250200
3245-200-4	353245280800
3245-200-5	353245290000
3245-200-6	353245300400
3245-250-6	353245330000
3245-250-8	353245340100
3245-315-6	353245360500
3245-315-8	353245370700
3245-315-11	353245380900
3245-400-8	353245400500
3245-400-11	353245410700
3245-500-8	353245420900
3245-500-11	353245430000
3245-630-11	353245460600
3245-630-15	353245470800



1

2

3

4

5

6



3574



Standard Zubehör
Standard accessories



1 Satz harte einteilige Bohrbacken
1 Set of hard outside-inside solid jaws



1 Satz harte einteilige Drehbacken
1 Set of hard outside solid jaws



1 Schlüssel
1 Wrench

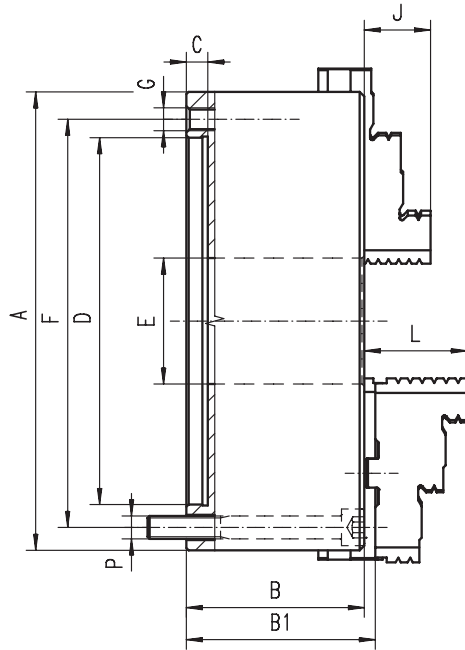
Ersatzteile • Spare parts 86-131

Technische Daten • Technical data 132-138

Artikel Nr. Code No.	Typ Type
● 353574310900	3574-80
● 353574320000	3574-100
● 353574330200	3574-125
● 353574340400	3574-160
● 353574350600	3574-200
● 353574360800	3574-250
● 353574370000	3574-315
● 353574380100	3574-400
● 353574090000	3574-500
● 353574094100	3574-630

3574

3575



- Gehärtete und geschliffene Oberflächen aller relevanten Baugruppen
- Planspirale gewuchtet
- Drehfutter ab ø500mm haben zusätzliche T-Nuten
- Flexible Befestigungsmöglichkeit des Flansches von vorne oder hinten

- Hardened and ground working surfaces
- Balanced scroll plate
- Chucks above ø500mm have additional T-slots
- Flexible mounting system: mounting from the back or front of the chuck by use of an adapter plate

A	B	B1	C	D H7	E	F	G	J	L	P	kg
80	44,0	-	3	56	16,0	67	3xM6	13	-	3xM6	1,5
100	50,0	-	3	70	20,0	83	3xM8	16	-	3xM8	2,8
125	59,5	64,3	4	95	35,0	108	3xM8	20	40,0	3xM8	5,0
160	68,0	72,8	4	125	42,0	140	3xM10	32	43,0	3xM10	10,0
200	78,0	82,8	4	160	55,0	176	3xM10	29	45,0	3xM10	17,5
250	89,0	92,8	5	200	76,0	224	3xM12	34	53,0	3xM12	29,0
315	97,2	101,3	5	260	103,0	286	3xM16	43	57,0	3xM16	50,0
400	109,0	116,8	5	330	136,0	362	3xM16	55	67,0	3xM16	85,0
500	119,0	129,8	5	420	190,0	458	6xM16	60	79,0	6xM16	145,0
630	129,0	140,3	7	545	252,0	586	6xM16	70	87,0	6xM16	250,0

Größere Durchmesser finden Sie auf Seite 66-79! • Larger diameters available on page 66-79!

3575



Standard Zubehör
Standard accessories



1 Satz harte Aufsatzbacken
1 Set of hard top jaws



1 Satz harte Grundbacken
1 Set of hard master jaws



1 Schlüssel
1 Wrench

Ersatzteile • Spare parts 86-131

Technische Daten • Technical data 132-138

Typ Type	Artikel Nr. Code No.
-	-
3575-125	353575330000 ●
3575-160	353575340200 ●
3575-200	353575350400 ●
3575-250	353575360600 ●
3575-315	353575370800 ●
3575-400	353575380000 ●
3575-500	353575090900 ●
3575-630	353575094000 ●



3274



Standard Zubehör
Standard accessories



1 Satz harte einteilige Bohrbacken
1 Set of hard outside-inside solid jaws



1 Satz harte einteilige Drehbacken
1 Set of hard outside solid jaws

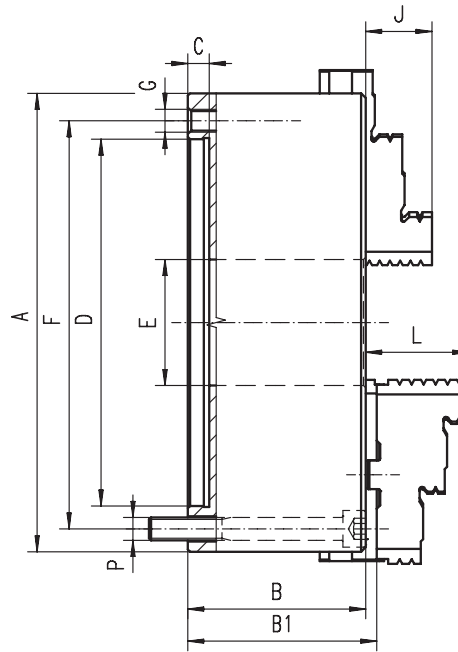


1 Schlüssel
1 Wrench

Ersatzteile • Spare parts 86-131

Technische Daten • Technical data 132-138

Artikel Nr. Code No.	Typ Type
● 353274310000	3274-80
● 353274320100	3274-100
● 353274330300	3274-125
● 353274340500	3274-160
● 353274350700	3274-200
● 353274360900	3274-250
● 353274370000	3274-315
● 353274380200	3274-400
● 353274390400	3274-500
● 353274400900	3274-630



- Geschliffene Oberflächen aller relevanten Baugruppen
- Flexible Befestigungsmöglichkeit des Flansches von vorne oder hinten

- Ground working surfaces
- Flexible mounting system: mounting from the back or front of the chuck by use of an adapter plate

A	B	B1	C	D H7	E	F	G	J	L	P	kg
80	44,0	-	3	56	16,0	67	3xM6	13	-	3xM6	1,5
100	50,0	-	3	70	20,0	83	3xM8	16	-	3xM8	2,8
125	56,0	60,8	4	95	32,0	108	3xM8	20	40,0	3xM8	5,0
160	64,5	69,3	4	125	42,0	140	3xM10	32	43,0	3xM10	10,0
200	75,0	79,8	4	160	55,0	176	3xM10	29	45,0	3xM10	17,5
250	85,0	88,8	5	200	76,0	224	3xM12	34	53,0	3xM12	29,0
315	94,0	99,1	5	260	103,0	286	3xM16	43	57,0	3xM16	50,0
400	105,0	113,8	5	330	136,0	362	3xM16	55	67,0	3xM16	85,0
500	120,0	130,8	5	420	190,0	458	6xM16	60	79,0	6xM16	145,0
630	135,0	146,3	7	545	252,0	586	6xM16	70	87,0	6xM16	227,0

Größere Durchmesser finden Sie auf Seite 66-79! • Larger diameters available on page 66-79!

3275



Standard Zubehör
Standard accessories



1 Satz harte Aufsatzbacken
1 Set of hard top jaws



1 Satz harte Grundbacken
1 Set of hard master jaws



1 Schlüssel
1 Wrench

Ersatzteile • Spare parts 86-131

Technische Daten • Technical data 132-138

Typ Type	Artikel Nr. Code No.
-	-
-	-
3275-125	353275330100 ●
3275-160	353275340300 ●
3275-200	353275350500 ●
3275-250	353275360700 ●
3275-315	353275370900 ●
3275-400	353275380000 ●
3275-500	353275390200 ●
3275-630	353275400700 ●



1

2

3

4

5

6



3704



Standard Zubehör
Standard accessories



1 Satz harte einteilige Bohrbacken
1 Set of hard outside-inside solid jaws



1 Satz harte einteilige Drehbacken
1 Set of hard outside solid jaws

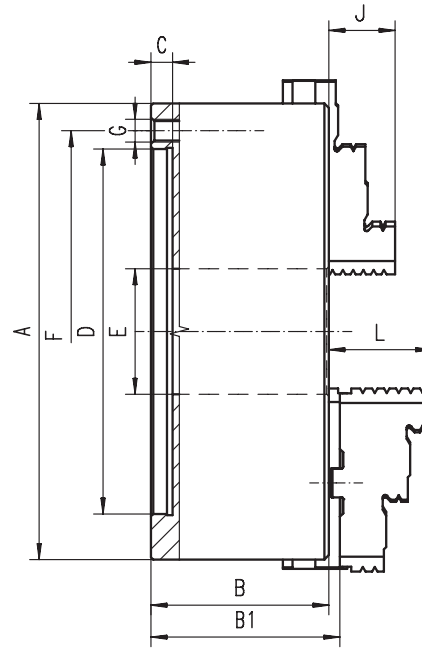


1 Schlüssel
1 Wrench

Ersatzteile • Spare parts 86-131

Technische Daten • Technical data 132-138

Artikel Nr. Code No.	Typ Type
● 353704020000	3704-100
● 353704030100	3704-125
● 353704040300	3704-160
● 353704050500	3704-200
● 353704060700	3704-250
● 353704070900	3704-315
● 353704080000	3704-400
● 353704090200	3704-500



- Gehärtete und geschliffene Oberflächen aller relevanten Baugruppen
- Planspirale gewuchtet

- Hardened and ground working surfaces
- Balanced scroll plate

A	B	B1	C	D H7	E	F	G	J	L	kg
100	50,0	-	3	70	20,0	83,0	3xM8	16	-	2,8
125	59,5	64,3	4	95	35,5	108,0	3xM8	20	40,0	5,0
160	68,0	72,8	4	125	42,0	140,0	6xM10	32	43,0	10,0
200	78,0	82,8	4	160	55,0	176,0	6xM10	29	45,0	17,5
250	89,0	92,8	5	200	76,0	224,0	6xM12	34	53,0	29,0
315	97,2	101,3	5	260	103,0	286,0	6xM16	43	57,0	50,0
400	109,0	116,8	5	330	136,0	362,0	6xM16	55	67,0	85,0
500	119,0	129,8	5	420	190,0	458,0	6xM16	60	79,0	145,0

Größere Durchmesser finden Sie auf Seite 66-79! • Larger diameters available on page 66-79!

3705



Standard Zubehör
Standard accessories



1 Satz harte Aufsatzbacken
1 Set of hard top jaws



1 Satz harte Grundbacken
1 Set of hard master jaws



1 Schlüssel
1 Wrench

Ersatzteile • Spare parts 86-131

Technische Daten • Technical data 132-138

Typ Type	Artikel Nr. Code No.
-	-
3705-125	353705030000 ●
3705-160	353705040100 ●
3705-200	353705050300 ●
3705-250	353705060500 ●
3705-315	353705070700 ●
3705-400	353705080900 ●
3705-500	353705090000 ●

3704

3705



3604



Standard Zubehör
Standard accessories



1 Satz harte einteilige Bohrbacken
1 Set of hard outside-inside solid jaws



1 Satz harte einteilige Drehbacken
1 Set of hard outside solid jaws

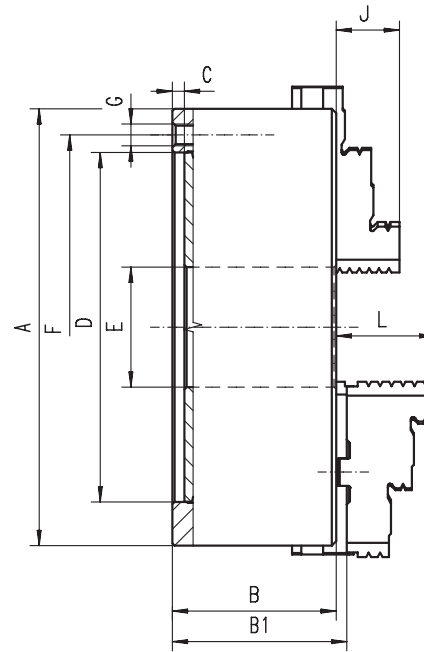


1 Schlüssel
1 Wrench

Ersatzteile • Spare parts 86-131

Technische Daten • Technical data 132-138

Artikel Nr. Code No.	Typ Type
● 353604030500	3604-125
● 353604040700	3604-160
● 353604050900	3604-200
● 353604060000	3604-250
● 353604070200	3604-315
● 353604080400	3604-400
● 353604090600	3604-500
○ 353604110200	3604-630



■ Geschliffene Oberflächen aller relevanten Baugruppen

■ Ground working surfaces

A	B	B1	C	D H7	E	F	G	J	L	kg
125	56,0	60,8	4	95	32,0	108,0	3xM8	20	40,0	5,0
160	64,5	69,3	4	125	42,0	140,0	6xM10	32	43,0	10,0
200	75,0	79,8	4	160	55,0	176,0	6xM10	29	45,0	17,5
250	85,0	88,8	5	200	76,0	224,0	6xM12	34	53,0	29,0
315	94,0	99,1	5	260	103,0	286,0	6xM16	43	57,0	50,0
400	105,0	113,8	5	330	136,0	362,0	6xM16	55	67,0	85,0
500	120,0	130,8	5	420	190,0	458,0	6xM16	60	79,0	145,0
630	135,0	146,3	7	545	252,0	586,0	6xM16	70	87,0	250,0

Größere Durchmesser finden Sie auf Seite 66-79! • Larger diameters available on page 66-79!

3605



Standard Zubehör
Standard accessories



1 Satz harte Aufsatzbacken
1 Set of hard top jaws



1 Satz harte Grundbacken
1 Set of hard master jaws



1 Schlüssel
1 Wrench

Ersatzteile • Spare parts 86-131

Technische Daten • Technical data 132-138

Typ Type	Artikel Nr. Code No.
3605-125	353605030300 ○
3605-160	353605040500 ●
3605-200	353605050700 ●
3605-250	353605060900 ●
3605-315	353605070000 ●
3605-400	353605080200 ●
3605-500	353605090400 ○
3605-630	353605110000 ○



1

2

3

4

5

6



3734



Standard Zubehör
Standard accessories



1 Satz harte einteilige Bohrbacken
1 Set of hard outside-inside solid jaws



1 Satz harte einteilige Drehbacken
1 Set of hard outside solid jaws



1 Schlüssel
1 Wrench

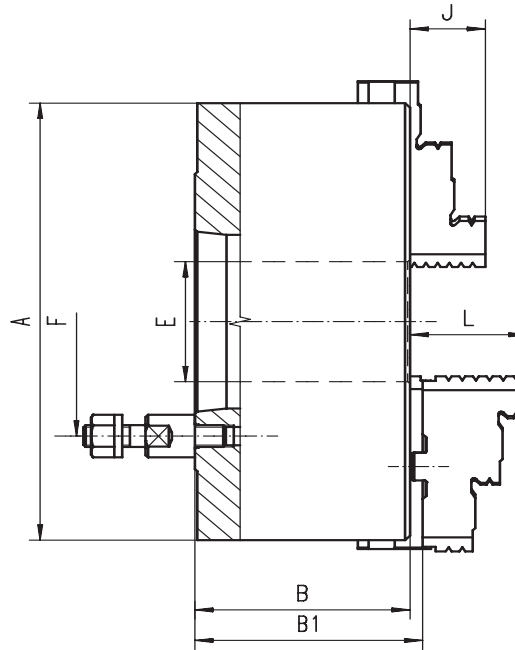
Ersatzteile • Spare parts 86-131

Technische Daten • Technical data 132-138

Artikel Nr. Code No.	Typ Type
353734220300	3734-125-4
353734240700	3734-160-4
353734250900	3734-160-5
353734290600	3734-200-5
353734300000	3734-200-6
353734330600	3734-250-6
353734340800	3734-250-8
353734360100	3734-315-6
353734370300	3734-315-8
353734400100	3734-400-8
353734410300	3734-400-11

3734

3735



- Gehärtete und geschliffene Oberflächen aller relevanten Baugruppen
- Planspirale gewuchtet

- Hardened and ground working surfaces
- Balanced scroll plate

A	KK 1:4	B	B1	E	F	Stehbolzen	J	L	kg
	ST 1:4					Stud bolts			
125	4	59,5	64,8	32,0	85,0	3	20	40,0	5
160	4	68,0	72,8	42,0	85,0	3	32	43,0	9
160	5	68,0	72,8	42,0	104,8	4	32	43,0	9
200	5	78,0	82,8	55,0	104,8	4	29	45,0	19
200	6	78,0	82,8	55,0	133,4	4	29	45,0	19
250	6	89,0	92,8	76,0	133,4	4	34	53,0	32
250	8	89,0	92,8	76,0	171,4	4	34	53,0	32
315	6	96,2	101,3	103,0	133,4	4	43	57,0	51
315	8	96,2	101,3	103,0	171,4	4	43	57,0	51
400	8	108,0	116,8	136,0	171,4	4	55	67,0	101
400	11	108,0	116,8	136,0	235,0	6	55	67,0	101

Größere Durchmesser finden Sie auf Seite 66-79! • Larger diameters available on page 66-79!

3735



Standard Zubehör
Standard accessories



1 Satz harte Aufsatzbacken
1 Set of hard top jaws



1 Satz harte Grundbacken
1 Set of hard master jaws



1 Schlüssel
1 Wrench

Ersatzteile • Spare parts 86-131

Technische Daten • Technical data 132-138

Typ Type	Artikel Nr. Code No.
3735-125-4	353735220100
3735-160-4	353735241800
3735-160-5	353735250700
3735-200-5	353735290400
3735-200-6	353735300900
3735-250-6	353735330400
3735-250-8	353735340600
3735-315-6	353735360000
3735-315-8	353735370100
3735-400-8	353735400000
3735-400-11	353735410100



3634



Standard Zubehör
Standard accessories



1 Satz harte einteilige Bohrbacken
1 Set of hard outside-inside solid jaws



1 Satz harte einteilige Drehbacken
1 Set of hard outside solid jaws

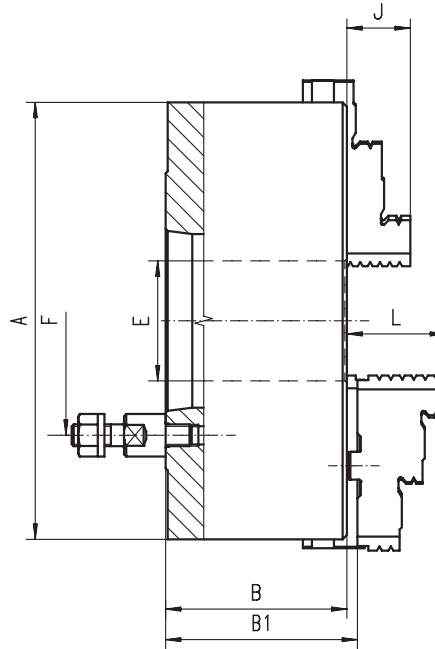


1 Schlüssel
1 Wrench

Ersatzteile • Spare parts 86-131

Technische Daten • Technical data 132-138

Artikel Nr. Code No.	Typ Type
353634210500	3634-125-3
353634250200	3634-160-5
353634290000	3634-200-5
353634300400	3634-200-6
353634330000	3634-250-6
353634340100	3634-250-8
353634360500	3634-315-6
353634370700	3634-315-8



■ Geschliffene Oberflächen aller relevanten Baugruppen

■ Ground working surfaces

A	KK 1:4	B	B1	E	F	Stehbolzen	J	L	kg
	ST 1:4					Stud bolts			
160	4	81,5	86,3	42,0	85,0	3	32	43,0	9
160	5	81,5	86,3	42,0	104,8	4	32	43,0	9
200	5	91,0	95,8	55,0	104,8	4	29	45,0	19
200	6	91,0	95,8	55,0	133,4	4	29	45,0	19
250	6	103,5	107,3	76,0	133,4	4	34	53,0	32
250	8	103,5	107,3	76,0	171,4	4	34	53,0	32
315	6	117,7	122,8	103,0	133,4	4	43	57,0	51
315	8	117,7	122,8	103,0	171,4	4	43	57,0	51

Größere Durchmesser finden Sie auf Seite 66-79! • Larger diameters available on page 66-79!

3635



Standard Zubehör
Standard accessories



1 Satz harte Aufsatzbacken
1 Set of hard top jaws



1 Satz harte Grundbacken
1 Set of hard master jaws



1 Schlüssel
1 Wrench

Ersatzteile • Spare parts 86-131

Technische Daten • Technical data 132-138

Typ Type	Artikel Nr. Code No.
3635-160-4	353635240900
3635-160-5	353635250000
3635-200-5	353635290800
3635-200-6	353635300200
3635-250-6	353635308000
3635-250-8	353635340000
3635-315-6	353635360300
3635-315-8	353635370500



1

2

3

4

5

6



3744



Standard Zubehör
Standard accessories



1 Satz harte einteilige Bohrbacken
1 Set of hard outside-inside solid jaws



1 Satz harte einteilige Drehbacken
1 Set of hard outside solid jaws

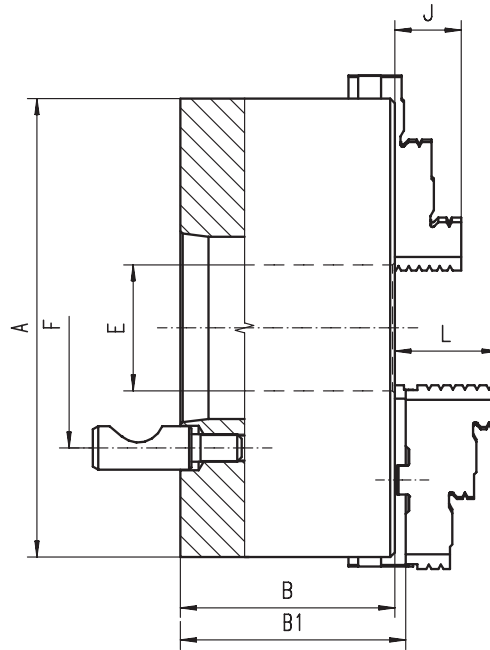


1 Schlüssel
1 Wrench

Ersatzteile • Spare parts 86-131

Technische Daten • Technical data 132-138

Artikel Nr. Code No.	Typ Type
353744240400	3744-160-4
353744250600	3744-160-5
353744290300	3744-200-5
353744300800	3744-200-6
353744330300	3744-250-6
353744340500	3744-250-8
353744360900	3744-315-6
353744370000	3744-315-8
353744400900	3744-400-8
353744410000	3744-400-11



- Gehärtete und geschliffene Oberflächen aller relevanten Baugruppen
- Planspirale gewuchtet

- Hardened and ground working surfaces
- Balanced scroll plate

A	KK 1:4	B	B1	E	F	Stehbolzen	J	L	kg
	ST 1:4					Stud bolts			
160	4	68,0	72,8	42,0	82,6	3	32	43,0	9
160	5	68,0	72,8	42,0	104,8	6	32	43,0	9
200	5	78,0	82,8	55,0	104,8	6	29	45,0	19
200	6	78,0	82,8	55,0	133,4	6	29	45,0	19
250	6	89,0	92,8	76,0	133,4	6	34	53,0	32
250	8	89,0	92,8	76,0	171,4	6	34	53,0	32
315	6	96,2	101,3	103,0	133,4	6	43	57,0	51
315	8	96,2	101,3	103,0	171,4	6	43	57,0	51
400	8	108,0	116,8	136,0	171,4	6	55	67,0	101
400	11	108,0	116,8	136,0	235,0	6	55	67,0	101

Größere Durchmesser finden Sie auf Seite 66-79! • Larger diameters available on page 66-79!

3745



Standard Zubehör
Standard accessories



1 Satz harte Aufsatzbacken
1 Set of hard top jaws



1 Satz harte Grundbacken
1 Set of hard master jaws



1 Schlüssel
1 Wrench

Ersatzteile • Spare parts 86-131

Technische Daten • Technical data 132-138

Typ Type	Artikel Nr. Code No.
3745-160-4	353745240200
3745-160-5	353745250400
3745-200-5	353745290100
3745-200-6	353745300600
3745-250-6	353745330100
3745-250-8	353745340300
3745-315-6	353745360700
3745-315-8	353745370900
3745-400-8	353745400700
3745-400-11	353745410900



3644



Standard Zubehör
Standard accessories



1 Satz harte einteilige Bohrbacken
1 Set of hard outside-inside solid jaws



1 Satz harte einteilige Drehbacken
1 Set of hard outside solid jaws

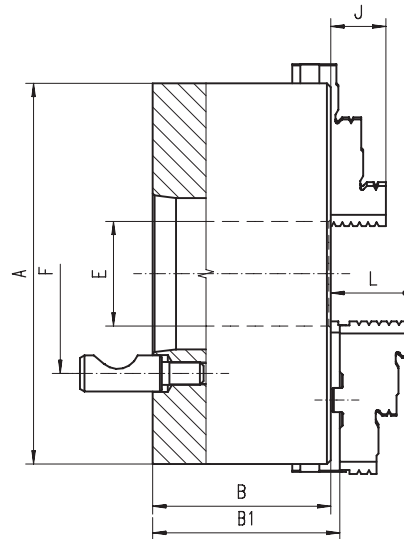


1 Schlüssel
1 Wrench

Ersatzteile • Spare parts 86-131

Technische Daten • Technical data 132-138

Artikel Nr. Code No.	Typ Type
353644240800	3644-160-4
353644250000	3644-160-5
353644290700	3644-200-5
353644300100	3644-200-6
353644330700	3644-250-6
353644340900	3644-250-8
353644360200	3644-315-6
353644370400	3644-315-8



■ Geschliffene Oberflächen aller relevanten Baugruppen

■ Ground working surfaces

A	KK 1:4	B	B1	E	F	Stehbolzen	J	L	kg
	ST 1:4					Stud bolts			
160	4	81,5	86,3	42,0	82,6	3	32	43,0	9
160	5	81,5	86,3	42,0	104,8	6	32	43,0	9
200	5	91,0	95,8	55,0	104,8	6	29	45,0	19
200	6	91,0	95,8	55,0	133,4	6	29	45,0	19
250	6	103,5	107,3	76,0	133,4	6	34	53,0	32
250	8	103,5	107,3	76,0	171,4	6	34	53,0	32
315	6	117,7	122,8	103,0	133,4	6	43	57,0	51
315	8	117,7	122,8	103,0	171,4	6	43	57,0	51

Größere Durchmesser finden Sie auf Seite 66-79! • Larger diameters available on page 66-79!

3645



Standard Zubehör
Standard accessories



1 Satz harte Aufsatzbacken
1 Set of hard top jaws



1 Satz harte Grundbacken
1 Set of hard master jaws



1 Schlüssel
1 Wrench

Ersatzteile • Spare parts 86-131

Technische Daten • Technical data 132-138

Typ Type	Artikel Nr. Code No.
3645-160-4	353645240600
3645-160-5	353645250800
3645-200-5	353645290500
3645-200-6	353645300000
3645-250-6	353645330500
3645-250-8	353645340700
3645-315-6	353645360000
3645-315-8	353645370200



1

2

3

4

5

6



3774



Standard Zubehör
Standard accessories



1 Satz harte einteilige Bohrbacken
1 Set of hard outside-inside solid jaws



1 Satz harte einteilige Drehbacken
1 Set of hard outside solid jaws

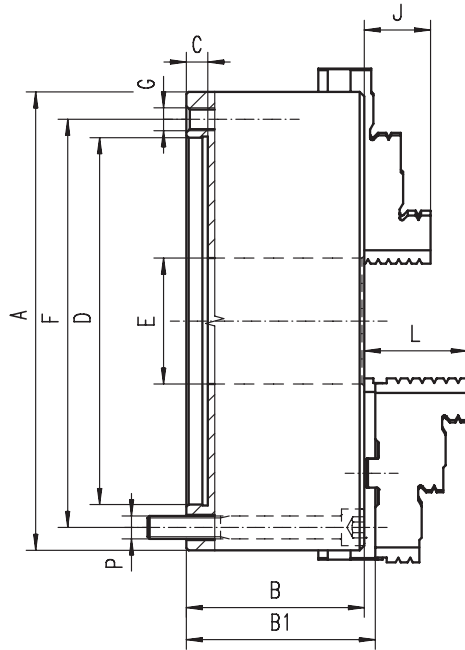


1 Schlüssel
1 Wrench

Ersatzteile • Spare parts 86-131

Technische Daten • Technical data 132-138

Artikel Nr. Code No.	Typ Type
353774020000	3774-125
353774030200	3774-160
353774040400	3774-200
353774050600	3774-250
353774060800	3774-315



- Gehärtete und geschliffene Oberflächen aller relevanten Baugruppen
- Planspirale gewuchtet
- Flexible Befestigungsmöglichkeit des Flansches von vorne oder hinten

- Hardened and ground working surfaces
- Balanced scroll plate
- Flexible mounting system: mounting from the back or front of the chuck by use of an adapter plate

A	B	B1	C	D H7	E	F	G	J	L	P	kg
125	59,5	64,3	4	95	35,5	108	3xM8	20	40	3xM8	5,0
160	68,0	72,8	4	125	42,0	140	3xM10	32	43	3xM10	10,0
200	78,0	82,8	4	160	55,0	176	3xM10	29	45	3xM10	17,5
250	89,0	92,8	5	200	76,0	224	3xM12	34	53	3xM12	29,0
315	97,2	101,3	5	260	103,0	286	3xM16	43	57	3xM16	50,0

Größere Durchmesser finden Sie auf Seite 66-79! • Larger diameters available on page 66-79!

3775



Standard Zubehör
Standard accessories



1 Satz harte Aufsatzbacken
1 Set of hard top jaws



1 Satz harte Grundbacken
1 Set of hard master jaws



1 Schlüssel
1 Wrench

Ersatzteile • Spare parts 86-131

Technische Daten • Technical data 132-138

Typ Type	Artikel Nr. Code No.
3775-125	353775020900
3775-160	353775030000
3775-200	353775040200
3775-250	353775050400
3775-315	353775060600



3674



Standard Zubehör
Standard accessories



1 Satz harte einteilige Bohrbacken
1 Set of hard outside-inside solid jaws



1 Satz harte einteilige Drehbacken
1 Set of hard outside solid jaws

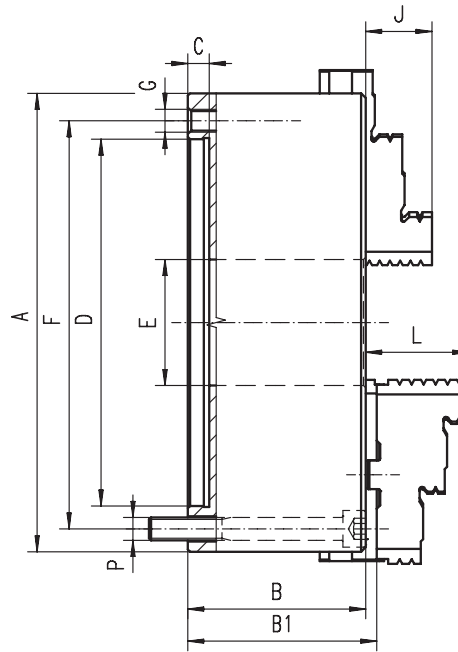


1 Schlüssel
1 Wrench

Ersatzteile • Spare parts 86-131

Technische Daten • Technical data 132-138

Artikel Nr. Code No.	Typ Type
353674011500	3674-125
353674021700	3674-160
353674030600	3674-200
353674040800	3674-250
353674050000	3674-315



- Geschliffene Oberflächen aller relevanten Baugruppen
- Flexible Befestigungsmöglichkeit des Flansches von vorne oder hinten

- Ground working surfaces
- Flexible mounting system: mounting from the back or front of the chuck by use of an adapter plate

A	B	B1	C	D H7	E	F	G	J	L	P	kg
125	56,0	60,8	4	95	32,0	108	3xM8	20	40,0	3xM8	5,0
160	64,5	69,3	4	125	42,0	140	3xM10	32	43,0	3xM10	10,0
200	75,0	79,8	4	160	55,0	176	3xM10	29	45,0	3xM10	17,5
250	85,0	88,8	5	200	76,0	224	3xM12	34	53,0	3xM12	29,0
315	94,0	99,1	5	260	103,0	286	3xM16	43	57,0	3xM16	50,0

Größere Durchmesser finden Sie auf Seite 66-79! • Larger diameters available on page 66-79!



3675



Standard Zubehör
Standard accessories



1 Satz harte Aufsatzbacken
1 Set of hard top jaws



1 Satz harte Grundbacken
1 Set of hard master jaws



1 Schlüssel
1 Wrench

Ersatzteile • Spare parts 86-131

Technische Daten • Technical data 132-138

Typ Type	Artikel Nr. Code No.
3675-125	353675210200
3675-160	353674220600
3675-200	353674230800
3675-250	353674240000
3675-315	353674250100

1

2

3

4

5

6

3674

3675



1
2
3
4
5
6



3806



Standard Zubehör
Standard accessories



1 Satz harte einteilige Bohrbacken
1 Set of hard outside-inside solid jaws



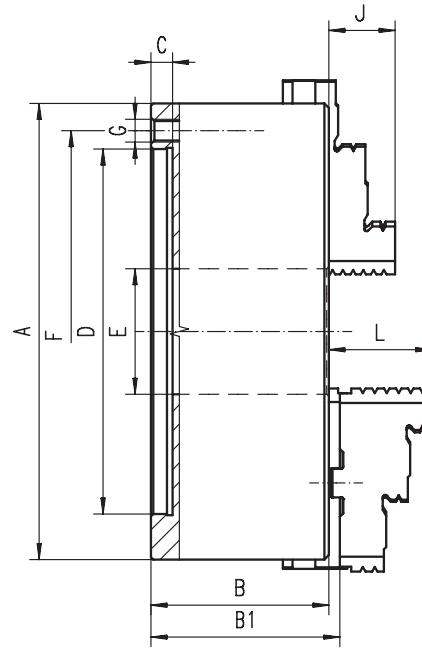
1 Satz harte einteilige Drehbacken
1 Set of hard outside solid jaws



1 Schlüssel
1 Wrench

Ersatzteile • Spare parts 86-131

Technische Daten • Technical data 132-138



- Gehärtete und geschliffene Oberflächen aller relevanten Baugruppen
- Planspirale gewuchtet

- Hardened and ground working surfaces
- Balanced scroll plate

Artikel Nr. Code No.	Typ Type
353806030400	3806-200
353806040600	3806-250
353806050800	3806-315
353806060000	3806-400
353806070100	3806-500

A	B	B1	C	D H7	E	F	G	J	L	kg
200	75	79,8	4	160	55	176	6xM10	29	45	17,5
250	85	88,8	5	200	76	224	6xM12	34	53	29,0
315	94	99,1	5	260	103	286	6xM16	43	57	50,0
400	105	113,8	5	330	136	362	6xM16	55	67	85,0
500	120	130,8	5	420	190	458	6xM16	60	79	145,0

Größere Durchmesser finden Sie auf Seite 66-79! • Larger diameters available on page 66-79!

3807



Standard Zubehör
Standard accessories



1 Satz harte Aufsatzbacken
1 Set of hard top jaws



1 Satz harte Grundbacken
1 Set of hard master jaws



1 Schlüssel
1 Wrench

Ersatzteile • Spare parts 86-131

Technische Daten • Technical data 132-138

Typ Type	Artikel Nr. Code No.
3807-200	353807030200
3807-250	353807040400
3807-315	353807050600
3807-400	353807060800
3807-500	353807070000



3804



Standard Zubehör
Standard accessories



1 Satz harte einteilige Bohrbacken
1 Set of hard outside-inside solid jaws



1 Satz harte einteilige Drehbacken
1 Set of hard outside solid jaws

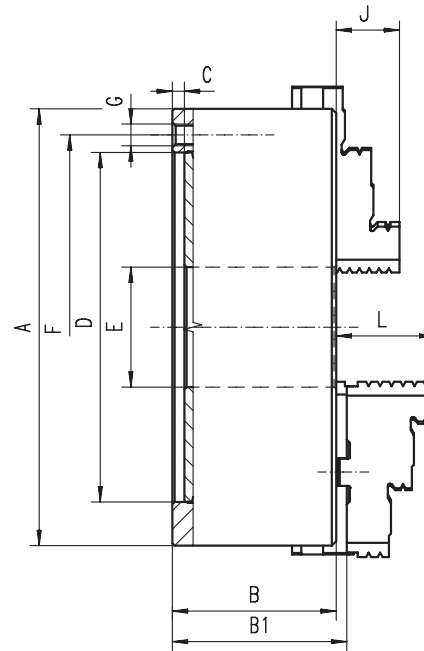


1 Schlüssel
1 Wrench

Ersatzteile • Spare parts 86-131

Technische Daten • Technical data 132-138

Artikel Nr. Code No.	Typ Type
● 353804030800	3804-200
○ 353804040000	3804-250
● 353804050100	3804-315
○ 353804060300	3804-400
○ 353804070500	3804-500
○ 353804080700	3804-630



■ Geschliffene Oberflächen aller relevanten Baugruppen

■ Ground working surfaces

A	B	B1	C	D H7	E	F	G	J	L	kg
200	75	79,8	4	160	55	176	6xM10	29	45	17,5
250	85	88,8	5	200	76	224	6xM12	34	53	29,0
315	94	99,1	5	260	103	286	6xM16	43	57	50,0
400	105	113,8	5	330	136	362	6xM16	55	67	85,0
500	120	130,8	5	420	190	458	6xM16	60	79	145,0
630	135	146,3	7	545	252	586	6xM16	70	87	250,0

Größere Durchmesser finden Sie auf Seite 66-79! • Larger diameters available on page 66-79!

3805



Standard Zubehör
Standard accessories



1 Satz harte Aufsatzbacken
1 Set of hard top jaws



1 Satz harte Grundbacken
1 Set of hard master jaws



1 Schlüssel
1 Wrench

Ersatzteile • Spare parts 86-131

Technische Daten • Technical data 132-138

Typ Type	Artikel Nr. Code No.
3805-200	353805030600 ○
3805-250	353805040800 ○
3805-315	353805050000 ○
3805-400	353805060100 ○
3805-500	353805070300 ○
3805-630	353805080500 ○

1

2

3

4

5

6

3804

3805



1

2

3

4

5

6



3597



Standard Zubehör
Standard accessories



1 Satz harte Aufsatzbacken
1 Set of hard top jaws



1 Satz weiche Aufsatzbacken¹⁾
1 Set of soft top jaws¹⁾



1 Satz harte Grundbacken
1 Set of hard master jaws



1 Schlüssel
1 Wrench

Ersatzteile • Spare parts 86-131

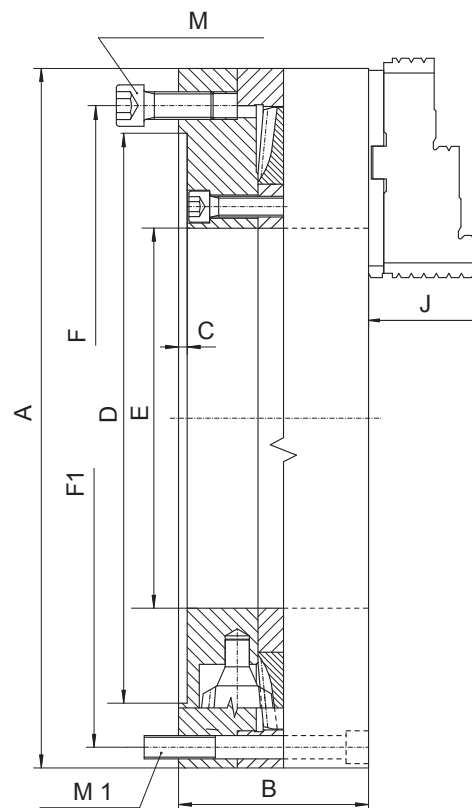
Technische Daten • Technical data 132-138

¹⁾ Weiche Aufsatzbacken sind bei 3597-315 nicht inkludiert
¹⁾ Soft top jaws not included with 3597-315

Artikel Nr.	Typ
Code No.	Type
● 353597030900	3597-315
● 353597040000	3597-405
● 353597050200	3597-515
● 353597060400	3597-660

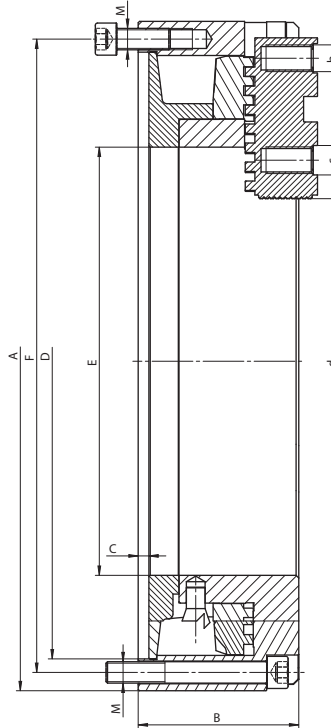
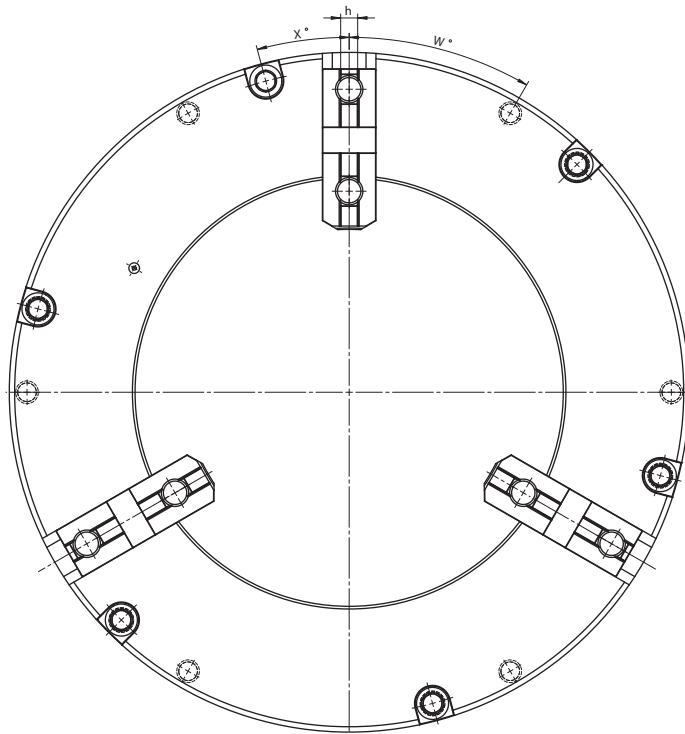
- BISON OIL COUNTRY CHUCKS mit grosser Durchgangsbohrung eignen sich besonders für die Bearbeitung langer Werkstücke und Rohre
- Gehärtete und geschliffene Oberflächen aller relevanten Baugruppen
- Planspirale gewuchtet
- Hohe Spannkraft
- Hohe Bearbeitungsgenauigkeit
- Kann einzeln oder paarweise gegenüberliegend eingesetzt werden

- BISON OIL COUNTRY CHUCKS with large through-holes are designed for gripping long workpieces or pipes during machining
- Hardened and ground working surfaces
- Balanced scroll plate
- High gripping force
- High accuracy
- Chucks can work individually or in pairs, mounted on opposite sides of the lathe spindle



A	B	C	D	E	F	F1	J	M	M1	Spannbereich [mm]	Max. U/min.	kg
										Clamping range [mm]	Max. rpm	
315	97	5	260	145	286	286,0	56,9	3xM16	3xM16	40 - 315	2500	47,0
405	110	5	330	220	362	381,0	67	6xM16	6xM12	138 - 406	1000	73,0
515	120	5	420	320	458	481,5	79	6xM16	6xM16	264 - 516	800	120,0
660	140	7	545	406	586	620,0	87	6xM16	6xM16	349 - 630	600	230,0

Größere Durchmesser finden Sie auf Seite 66-79! • Larger diameters available on page 66-79!



- BISON OIL COUNTRY CHUCKS mit grosser Durchgangsbohrung eignen sich besonders für die Bearbeitung langer Werkstücke und Rohre
- Gehärtete und geschliffene Oberflächen aller relevanten Baugruppen
- Hohe Spannkraft
- Hohe Bearbeitungsgenauigkeit
- Kann einzeln oder paarweise gegenüberliegend eingesetzt werden

- BISON OIL COUNTRY CHUCKS with large through-holes are designed for gripping long workpieces or pipes during machining
- Hardened and ground working surfaces
- High gripping force
- High accuracy
- Chucks can work individually or in pairs, mounted on opposite sides of the lathe spindle

A	B	C	D	E	F	M	W	X	a	b	c	h	d		kg
													Spannbereich [mm]	Max. U/min.	
													Clamping range [mm]	Max. rpm	
400	105	6	362	220	381,0	6xM12	30°	15°	120	M16	19,04	12,7	138 - 256	500	57,7
508	120	8	462	320	481,5	6xM16	30°	15°	120	M20	19,04	12,7	250 - 380	350	75,8
660	135	14	580	406	620,0	6xM16	30°	15°	127	M20	19,04	12,7	376 - 497	250	128,9

Größere Durchmesser finden Sie auf Seite 66-79! • Larger diameters available on page 66-79!

3295



Standard Zubehör
Standard accessories

1 Satz weiche Aufsatzbacken
1 Set of soft top jaws

1 Satz harte Grundbacken
1 Set of hard master jaws

1 Schlüssel
1 Wrench

Ersatzteile • Spare parts 86-131

Technische Daten • Technical data 132-138

Typ	Artikel Nr.
Type	Code No.
3295-400	353295040500 ●
3295-500	353295050700 ●
3295-660	353295060900 ○

1

2

3

4

5

6

3295

1

2

3

4

5

6



4505



Standard Zubehör
 Standard accessories



1 Satz harte Umkehrbacken
 1 Set of solid reversible jaws



1 Schlüssel
 1 Wrench

Ersatzteile • Spare parts 86-131

Technische Daten • Technical data 132-138

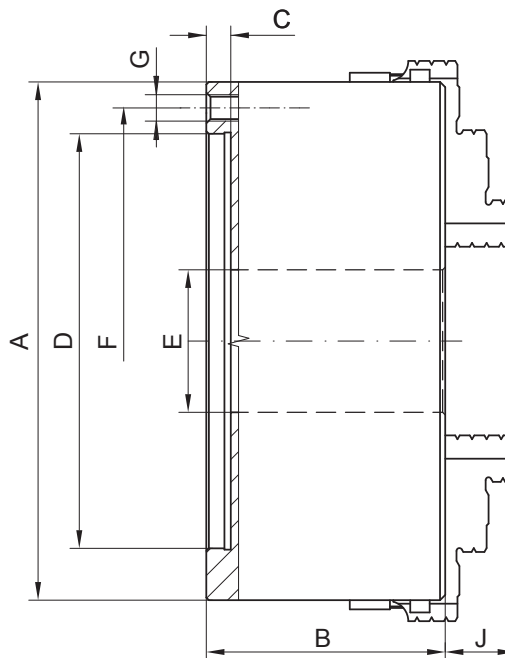
- Backen einzeln verstellbar
- Backen zentrisch spannend

- Individually adjustable jaws
- Self-centering jaw clamping

Artikel Nr. Code No.	Typ Type
354505020000	4505-200
354505030200	4505-250
354505040400	4505-315
354505050600	4505-400
354505060800	4505-500
354505070000	4505-630

A	B	C	D	E	F	G	J
200	96	5	160	55	176	6xM10	31
250	102	6	200	76	224	6xM12	33
315	117	6	260	103	286	6xM16	41,5
400	123	6	330	136	362	6xM16	59
500	145	8	420	190	458	6xM16	61
630	160	10	545	252	586	6xM16	72

Größere Durchmesser finden Sie auf Seite 66-79! • Larger diameters available on page 66-79!



4705



Standard Zubehör
 Standard accessories



1 Satz harte Umkehrbacken
 1 Set of solid reversible jaws



1 Schlüssel
 1 Wrench

Ersatzteile • Spare parts 86-131

Technische Daten • Technical data 132-138

- Backen einzeln verstellbar
- Backen zentrisch spannend

- Individually adjustable jaws
- Self-centering jaw clamping

Typ Type	Artikel Nr. Code No.
4705-200	354705520800
4705-250	354705530000
4705-315	354705540100
4705-400	354705550300
4705-500	354705560500
4705-630	354705570700





4605



Standard Zubehör
Standard accessories



1 Satz harte Umkehrbacken
1 Set of solid reversible jaws

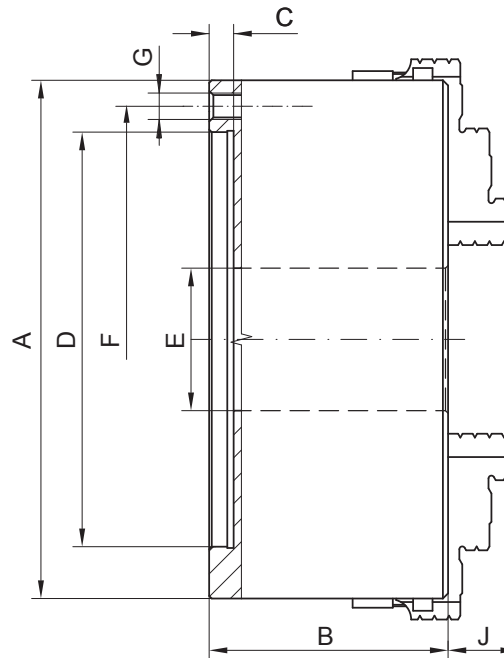


1 Schlüssel
1 Wrench

Ersatzteile • Spare parts 86-131

Technische Daten • Technical data 132-138

Artikel Nr. Code No.	Typ Type
● 354605020700	4605-200
● 354605030900	4605-250
○ 354605040000	4605-315
○ 354605050200	4605-400
○ 354605060400	4605-500
○ 354605070600	4605-630



- Backen einzeln verstellbar
- Backen zentrisch spannend

- Individually adjustable jaws
- Self-centering jaw clamping

A	B	C	D	E	F	G	J
200	96	5	160	55	176	6xM10	31
250	102	6	200	76	224	6xM12	33
315	117	6	260	103	286	6xM16	41,5
400	123	6	330	136	362	6xM16	59
500	145	8	420	190	458	6xM16	61
630	160	10	545	252	586	6xM16	72

Größere Durchmesser finden Sie auf Seite 66-79! • Larger diameters available on page 66-79!

4805



Standard Zubehör
Standard accessories



1 Satz harte Umkehrbacken
1 Set of solid reversible jaws



1 Schlüssel
1 Wrench

Ersatzteile • Spare parts 86-131

Technische Daten • Technical data 132-138

Typ Type	Artikel Nr. Code No.
4805-200	354805520400 ○
4805-250	354805530600 ○
4805-315	354805540800 ○
4805-400	354805550000 ○
4805-500	354805560100 ○
4805-630	354805570300 ○



1

2

3

4

5

6

3474



Standard Zubehör
Standard accessories



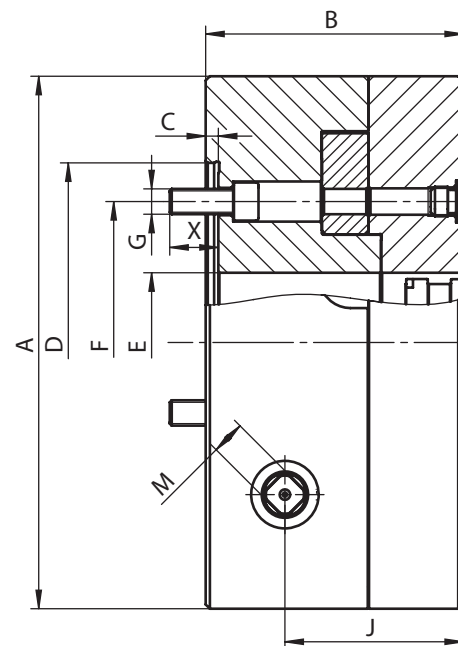
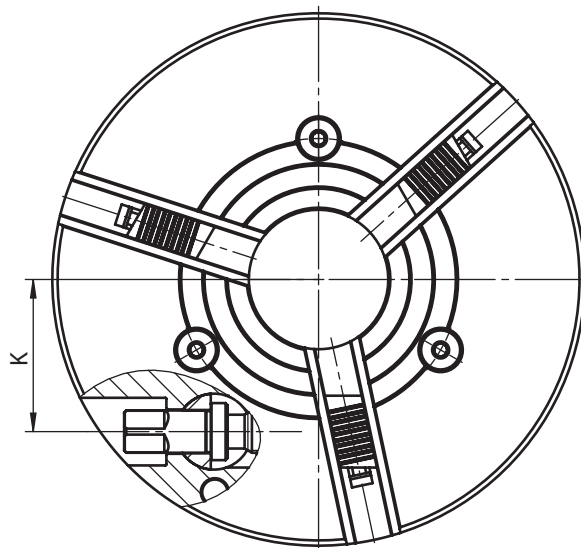
1 Satz harte Umkehrbacken
1 Set of solid reversible jaws



1 Schlüssel
1 Wrench

Ersatzteile • Spare parts 86-131

Technische Daten • Technical data 132-138



- Backenverzahnung System Reishauer (RHU)
- Mit Backenverriegelung
- Backenführung gehärtet und geschliffen
- Flexible Befestigungsmöglichkeit des Flansches von vorne oder hinten

- Serration according to Reishauer System (RHU)
- Jaw locking system
- Hardened and ground jaw guides
- Flexible mounting system: mounting from the back or front of the chuck by use of an adapter plate

Artikel Nr. Code No.	Typ Type
353474200000	3474-125
353474210100	3474-160
353474220300	3474-200
353474230500	3474-250
353474240700	3474-315
353474250900	3474-400
353474260000	3474-500

A	B	C	D	E	F	G	J	K	M	S	X	kg
130	67	4	90	30	70,6	3xM10	51,5	35,5	9	5,2	13	5,6
165	84	5	115	40	82,6	3xM10	65,0	45,5	11	5,2	14	11,8
205	97	5	140	51	104,8	3xM10	73,5	56,5	14	5,6	17	20,0
252	112	6	170	66	133,4	3xM12	84,5	72,0	16	6,2	18	36,0
315	127	6	220	90	171,4	3xM16	95,5	88,0	18	9,1	23	60,0
400	144	6	300	110	235	6xM20	112,5	110,0	18	12	30	107,0
500	144	6	300	190	235	6xM20	112,5	170,0	18	12	33	163,0

Größere Durchmesser finden Sie auf Seite 66-79! • Larger diameters available on page 66-79!

3475



Standard Zubehör
Standard accessories



1 Satz harte Aufsatzbacken
1 Set of hard top jaws



1 Satz harte Grundbacken
1 Set of hard master jaws



1 Schlüssel
1 Wrench

Ersatzteile • Spare parts 86-131

Technische Daten • Technical data 132-138

Typ Type	Artikel Nr. Code No.
3475-125	353475100700
3475-160	353475110900
3475-200	353475120000
3475-250	353475130200
3475-315	353475140400
3475-400	353475150600
3475-500	353475160800