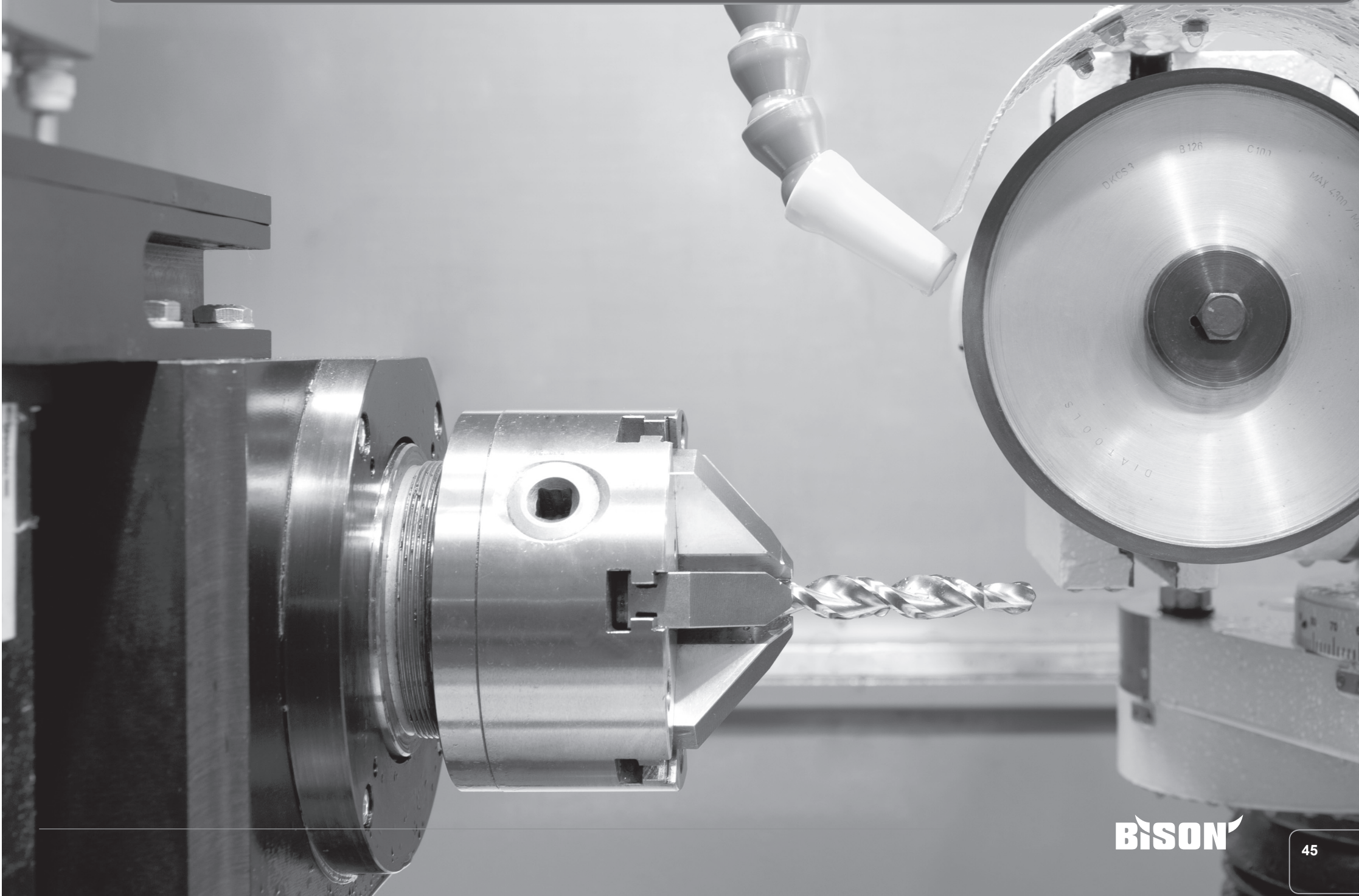




# SPEZIAL FUTTER SPECIAL CHUCKS



1

2

3

4

5

6



**3202**



Standard Zubehör  
 Standard accessories



1 Satz harte einteilige Bohrbacken  
 1 Set of hard outside-inside solid jaws



1 Satz harte einteilige Drehbacken  
 1 Set of hard outside solid jaws

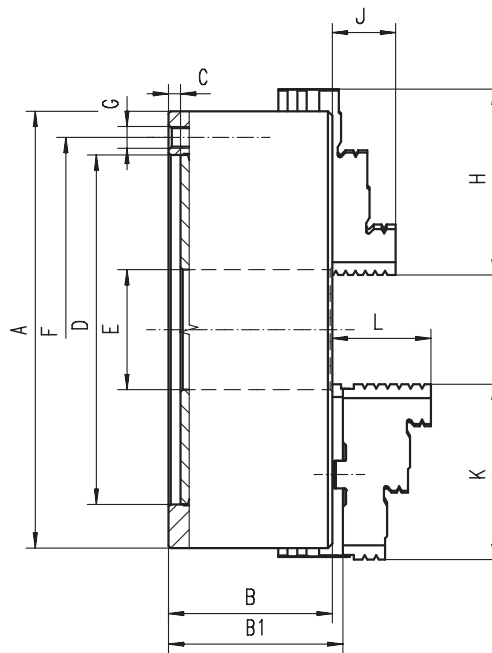


1 Schlüssel  
 1 Wrench

Ersatzteile • Spare parts 86-131

Technische Daten • Technical data 132-138

| Artikel Nr.<br>Code No. | Typ<br>Type |
|-------------------------|-------------|
| ● 353202010000          | 3202-160    |
| ● 353202020100          | 3202-200    |
| ● 353202030300          | 3202-250    |
| ● 353202040500          | 3202-315    |
| ● 353202050700          | 3202-400    |
| ○ 353202060900          | 3202-500    |
| ● 353202070000          | 3202-630    |



- Doppelte Backenführung
- Geschliffene Oberflächen aller relevanten Baugruppen

- Double jaw guides
- Ground working surfaces

| A   | B     | B1    | C    | D H7 | E   | F   | G     | J    | L    | kg    |
|-----|-------|-------|------|------|-----|-----|-------|------|------|-------|
| 160 | 74,5  | 79,3  | 6,5  | 125  | 42  | 140 | 6xM10 | 25,0 | 43,1 | 10,0  |
| 200 | 83,0  | 87,8  | 6,5  | 160  | 55  | 176 | 6xM10 | 29,0 | 45,0 | 17,5  |
| 250 | 96,0  | 99,8  | 6,0  | 200  | 76  | 224 | 6xM12 | 34,0 | 53,0 | 29,0  |
| 315 | 111,0 | 115,1 | 6,3  | 260  | 103 | 286 | 6xM16 | 41,3 | 57,0 | 50,0  |
| 400 | 120,0 | 127,2 | 6,0  | 330  | 136 | 362 | 6xM16 | 56,0 | 67,0 | 85,0  |
| 500 | 140,0 | 150,8 | 6,0  | 420  | 190 | 458 | 6xM16 | 60,0 | 78,5 | 145,0 |
| 630 | 155,0 | 166,3 | 10,0 | 545  | 252 | 586 | 6xM16 | 70,0 | 87,0 | 265,0 |

Größere Durchmesser finden Sie auf Seite 66-79! • Larger diameters available on page 66-79!

**3203**



Standard Zubehör  
 Standard accessories



1 Satz harte Aufsatzbacken  
 1 Set of hard top jaws



1 Satz harte Grundbacken  
 1 Set of hard master jaws



1 Schlüssel  
 1 Wrench

Ersatzteile • Spare parts 86-131

Technische Daten • Technical data 132-138

| Typ<br>Type | Artikel Nr.<br>Code No. |
|-------------|-------------------------|
| 3203-160    | 353203010800 ○          |
| 3203-200    | 353203020000 ○          |
| 3203-250    | 353203030100 ○          |
| 3203-315    | 353203040300 ○          |
| 3203-400    | 353203050500 ●          |
| 3203-500    | 353203060700 ○          |
| 3203-630    | 353203070900 ○          |



**3264**



**Standard Zubehör**  
Standard accessories



**1 Satz harte einteilige Bohrbacken**  
1 Set of hard outside-inside solid jaws



**1 Satz harte einteilige Drehbacken**  
1 Set of hard outside solid jaws

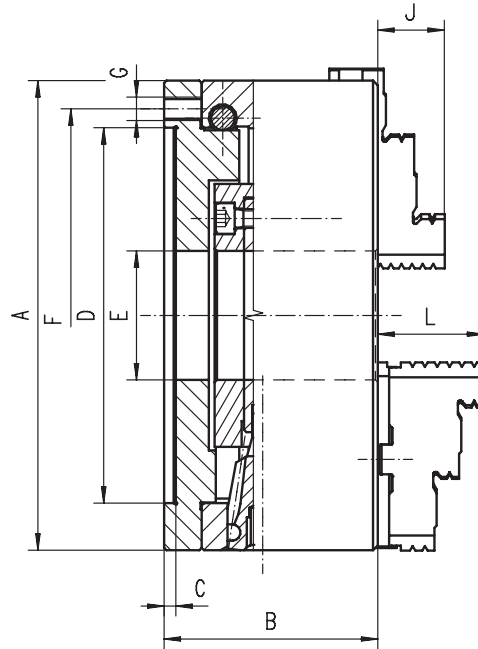


**1 Schlüssel**  
1 Wrench

**Ersatzteile • Spare parts 86-131**

**Technische Daten • Technical data 132-138**

| Artikel Nr.    | Typ      |
|----------------|----------|
| Code No.       | Type     |
| ● 353264000800 | 3264-100 |
| ● 353264010000 | 3264-125 |
| ● 353264020100 | 3264-160 |
| ● 353264030300 | 3264-200 |
| ○ 353264040500 | 3264-250 |
| ○ 353264050700 | 3264-315 |



- Geschliffene Oberflächen aller relevanten Baugruppen
- Spannwiederholgenauigkeit: 0,015 mm
- Feineinstellung über radiale Stellschrauben auf eine radiale Rundlaufgenauigkeit von nahezu 0
- Die Feineinstellung erfolgt mittels drei tangential angeordneter Verstellspindeln
- Verstellspindeln gehärtet
- Rückseitig montiert (zylindrische Aufnahme)
- Ground working surfaces
- Repeatability: 0,015 mm
- Fine adjustment radially set screws provide nearly 0 run-out
- The clamped workpiece is adjusted to the required concentricity by means of 3 tangentially arranged adjusting screws
- Hardened adjusting screws
- Mounted on the machine tool spindle from the back of the chuck by using an adapter plate

| A   | B     | C min. | D H7 | E min. | F   | G     | J    | L    | kg   |
|-----|-------|--------|------|--------|-----|-------|------|------|------|
| 100 | 69,0  | 4      | 70   | 20     | 83  | 3xM8  | 17,0 | -    | 3,5  |
| 125 | 70,0  | 5      | 95   | 32     | 108 | 3xM8  | 20,0 | 40,0 | 5,6  |
| 160 | 80,5  | 5      | 125  | 42     | 140 | 3xM10 | 32,0 | 43,0 | 10,0 |
| 200 | 91,0  | 5      | 160  | 55     | 176 | 3xM10 | 29,0 | 45,0 | 17,2 |
| 250 | 103,0 | 6      | 200  | 76     | 224 | 3xM12 | 34,5 | 52,6 | 34,5 |
| 315 | 120,0 | 6      | 260  | 103    | 286 | 3xM16 | 41,3 | 56,9 | 57,5 |

**Größere Durchmesser finden Sie auf Seite 66-79! • Larger diameters available on page 66-79!**

**3265**



**Standard Zubehör**  
Standard accessories



**1 Satz harte Aufsatzbacken**  
1 Set of hard top jaws



**1 Satz harte Grundbacken**  
1 Set of hard master jaws



**1 Schlüssel**  
1 Wrench

**Ersatzteile • Spare parts 86-131**

**Technische Daten • Technical data 132-138**

| Typ      | Artikel Nr.    |
|----------|----------------|
| Type     | Code No.       |
| -        | -              |
| 3265-125 | 353265010800 ○ |
| 3265-160 | 353265020000 ○ |
| 3265-200 | 353265030100 ○ |
| 3265-250 | 353265040300 ○ |
| 3265-315 | 353265050500 ○ |

1

2

3

4

5

6

**3564**



Standard Zubehör  
Standard accessories



1 Satz harte einteilige Bohrbacken  
1 Set of hard outside-inside solid jaws



1 Satz harte einteilige Drehbacken  
1 Set of hard outside solid jaws

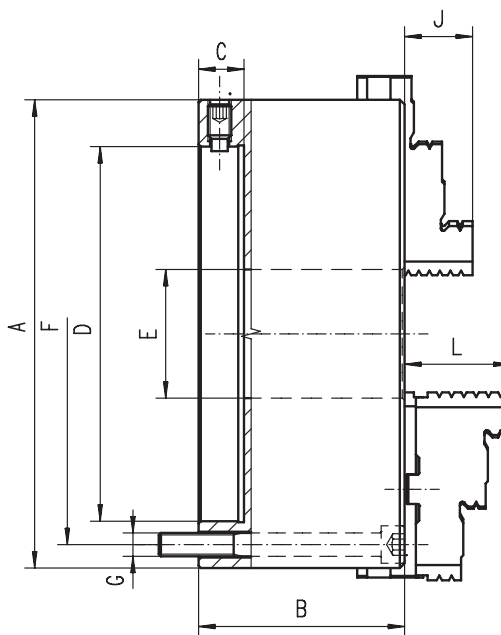


1 Schlüssel  
1 Wrench

Ersatzteile • Spare parts 86-131

Technische Daten • Technical data 132-138

| Artikel Nr.<br>Code No. | Typ<br>Type |
|-------------------------|-------------|
| 353564020000            | 3564-100    |
| 353564030200            | 3564-125    |
| 353564040400            | 3564-160    |
| 353564050600            | 3564-200    |
| 353564060800            | 3564-250    |
| 353564070000            | 3564-315    |
| 353564080100            | 3564-400    |
| 353564090300            | 3564-500    |
| 353564100800            | 3564-630    |



- Gehärtete und geschliffene Oberflächen aller relevanten Baugruppen
- Planspirale gewuchtet
- Spannwiederholgenauigkeit: 0,015 mm
- Feineinstellung über radiale Stellschrauben auf eine radiale Rundlaufgenauigkeit von nahezu 0
- Die Feineinstellung erfolgt über 4 radiale Stellschrauben (8 Schrauben bei Durchm. 400 mm, 500 mm und 630 mm)
- Speziell für den Einsatz auf Schleifmaschinen und Teilapparaten
- Rückseitig montiert (zylindrische Aufnahme)

- Hardened and ground working surfaces
- Balanced scroll plate
- Repeatability: 0,015 mm
- Fine adjustment radially set screws provide nearly 0 run-out
- The clamped workpiece is adjusted to the required concentricity by means of 4 (8 for sizes 400 mm, 500 mm, 630 mm) radially arranged adjusting screws
- Made for universal use, but particularly advantageous for grinding machines, indexing heads and lathes
- Mounted on the machine tool spindle from the back of the chuck by using an adapter plate

| A   | B     | C  | D       | E   | F     | G     | J  | L  | kg    |
|-----|-------|----|---------|-----|-------|-------|----|----|-------|
| 100 | 68,0  | 13 | 45,000  | 20  | 83,0  | 3xM8  | 17 | -  | 3,3   |
| 125 | 71,5  | 15 | 55,000  | 35  | 108,0 | 3xM8  | 20 | 40 | 5,0   |
| 160 | 68,6  | 18 | 86,000  | 42  | 140,0 | 3xM10 | 32 | 43 | 9,1   |
| 200 | 78,0  | 20 | 110,000 | 60  | 176,0 | 3xM10 | 29 | 45 | 15,5  |
| 250 | 89,0  | 20 | 145,000 | 76  | 224,0 | 3xM12 | 34 | 53 | 26,2  |
| 315 | 96,2  | 20 | 180,000 | 103 | 286,0 | 3xM16 | 43 | 57 | 46,5  |
| 400 | 123,0 | 22 | 299,237 | 136 | 171,5 | 6xM16 | 55 | 67 | 90,0  |
| 500 | 144,0 | 30 | 407,160 | 190 | 235,0 | 6xM20 | 60 | 79 | 171,0 |
| 630 | 150,0 | 30 | 407,160 | 252 | 330,2 | 6xM20 | 70 | 87 | 302,0 |

Größere Durchmesser finden Sie auf Seite 66-79! • Larger diameters available on page 66-79!

**3565**



Standard Zubehör  
Standard accessories



1 Satz harte Aufsatzbacken  
1 Set of hard top jaws



1 Satz harte Grundbacken  
1 Set of hard master jaws



1 Schlüssel  
1 Wrench

Ersatzteile • Spare parts 86-131

Technische Daten • Technical data 132-138

| Typ<br>Type | Artikel Nr.<br>Code No. |
|-------------|-------------------------|
| -           | -                       |
| 3565-125    | 353565030000            |
| 3565-160    | 353565040200            |
| 3565-200    | 353565050400            |
| 3565-250    | 353565060600            |
| 3565-315    | 353565070800            |
| 3565-400    | 353565080000            |
| 3565-500    | 353565090100            |
| 3565-630    | 353565100600            |

**3864**



**Standard Zubehör**  
Standard accessories



**1 Satz harte einteilige Bohrbacken**  
1 Set of hard outside-inside solid jaws



**1 Satz harte einteilige Drehbacken**  
1 Set of hard outside solid jaws

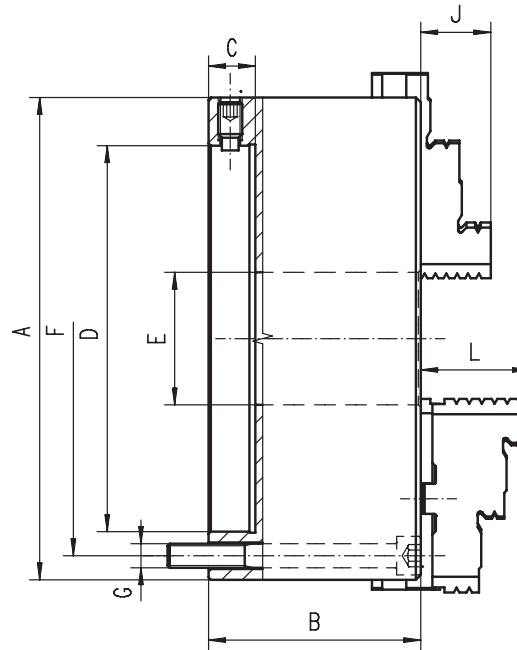


**1 Schlüssel**  
1 Wrench

**Ersatzteile • Spare parts 86-131**

**Technische Daten • Technical data 132-138**

| Artikel Nr.<br>Code No. | Typ<br>Type |
|-------------------------|-------------|
| 353864030100            | 3864-125    |
| 353864040300            | 3864-160    |
| 353864050500            | 3864-200    |
| 353864060700            | 3864-250    |
| 353864070900            | 3864-315    |
| 353864080000            | 3864-400    |
| 353864090200            | 3864-500    |
| 353864100700            | 3864-630    |



- Gehärtete und geschliffene Oberflächen aller relevanten Baugruppen
- Planspirale gewuchtet
- Spannwiederholgenauigkeit: 0,015 mm
- Feineinstellung über radiale Stellschrauben auf eine radiale Rundlaufgenauigkeit von nahezu 0
- Die Feineinstellung erfolgt über 4 radiale Stellschrauben (8 Schrauben bei Durchm. 400 mm, 500 mm und 630 mm)
- Rückseitig montiert (zylindrische Aufnahme)
- Hardened and ground working surfaces
- Balanced scroll plate
- Repeatability: 0,015 mm
- Fine adjustment radially set screws provide nearly 0 run-out
- The clamped workpiece is adjusted to the required concentricity by means of 4 (8 for sizes 400 mm, 500 mm, 630 mm) radially arranged adjusting screws
- Mounted on the machine tool spindle from the back of the chuck by using an adapter plate

| A   | B     | C  | D        | E   | F     | G     | J  | L  | kg    |
|-----|-------|----|----------|-----|-------|-------|----|----|-------|
| 125 | 71,5  | 15 | 55,000   | 35  | 108,0 | 3xM8  | 20 | 40 | 6,2   |
| 160 | 68,6  | 18 | 86,000   | 42  | 140,0 | 3xM10 | 32 | 43 | 10,5  |
| 200 | 78,0  | 20 | 110,000  | 60  | 176,0 | 3xM10 | 29 | 45 | 17,5  |
| 250 | 89,0  | 20 | 145,000  | 76  | 224,0 | 3xM12 | 34 | 53 | 33,0  |
| 315 | 96,2  | 20 | 180,000  | 103 | 286,0 | 3xM16 | 41 | 56 | 56,0  |
| 400 | 123,0 | 22 | 299, 237 | 136 | 171,5 | 6xM16 | 55 | 67 | 99,0  |
| 500 | 144,0 | 30 | 407,160  | 190 | 235,0 | 6xM20 | 60 | 79 | 180,0 |
| 630 | 150,0 | 30 | 407,160  | 252 | 330,2 | 6xM20 | 70 | 87 | 326,0 |

**Größere Durchmesser finden Sie auf Seite 66-79! • Larger diameters available on page 66-79!**

**3865**



**Standard Zubehör**  
Standard accessories



**1 Satz harte Aufsatzbacken**  
1 Set of hard top jaws



**1 Satz harte Grundbacken**  
1 Set of hard master jaws



**1 Schlüssel**  
1 Wrench

**Ersatzteile • Spare parts 86-131**

**Technische Daten • Technical data 132-138**

| Typ<br>Type | Artikel Nr.<br>Code No. |
|-------------|-------------------------|
| 3865-125    | 353865030000            |
| 3865-160    | 353865040100            |
| 3865-200    | 353865050300            |
| 3865-250    | 353865060500            |
| 3865-315    | 353865070700            |
| 3865-400    | 353865080900            |
| 3865-500    | 353865090000            |
| 3865-630    | 353865100500            |

1

2

3

4

5

6

3286



Standard Zubehör  
 Standard accessories



1 Satz harte Umkehrbacken  
 1 Set of solid reversible jaws

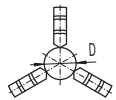


1 Schlüssel  
 1 Wrench

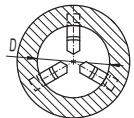
Ersatzteile • Spare parts 86-131

Technische Daten • Technical data 132-138

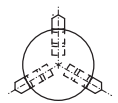
Drehfutter 49, 60mm  
 Chuck size 49, 60mm



D = Ø 0,5 x Ø 32



D = Ø 20 x Ø 75



D = Ø 20 x Ø 52

Artikel Nr.

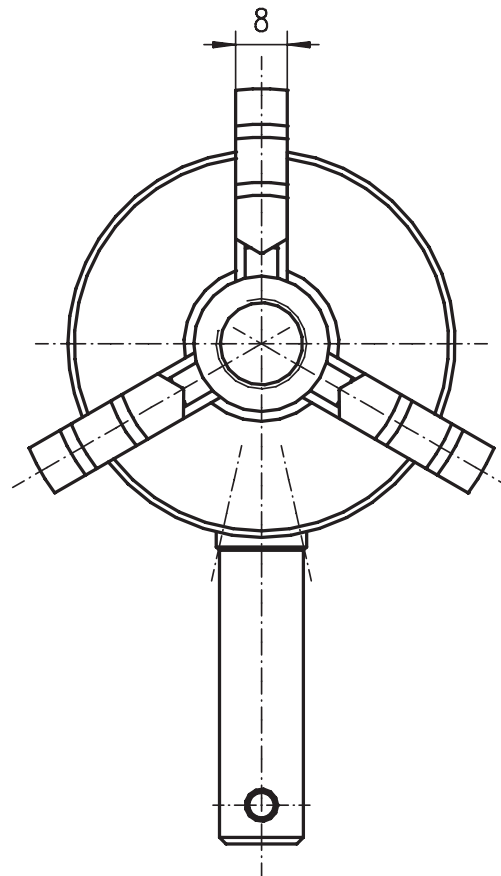
Typ

Code No.

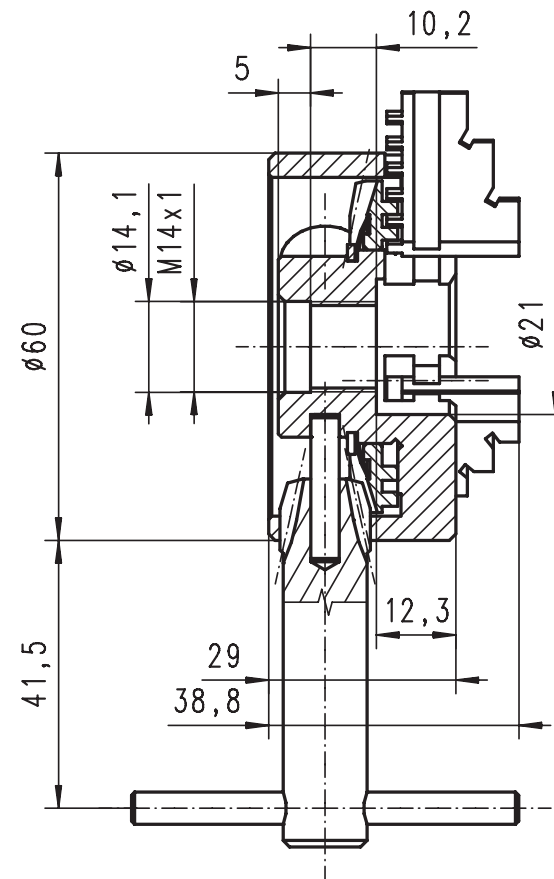
Type

353286010000

3286-60



- Für sehr kleine Spanndurchmesser
- Anwendung auf Kleinmaschinen und Drehmaschinen mit Gewindespindel
- Geeignet für Holz- und Metallbearbeitung



- Very small turning diameter
- Suitable for lathes with a threaded spindle
- Can be used with both metal and wood

| Futtergröße [mm] | Befestigung | Max. U/min. | kg   |
|------------------|-------------|-------------|------|
| Chuck size [mm]  | Mounting    | Max. rpm    |      |
| 60               | M14x1       | 4.000       | 0,68 |

3286

50



Spindelaufnahme Norm  
 Type of mounting



Material des Körpers  
 Material of chuck body

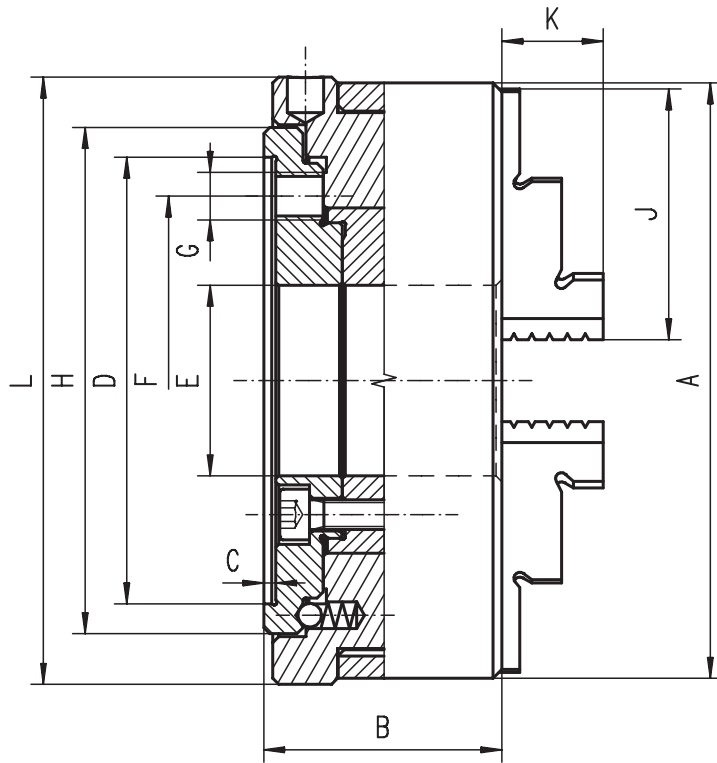


Anzahl der Backen  
 Number of jaws

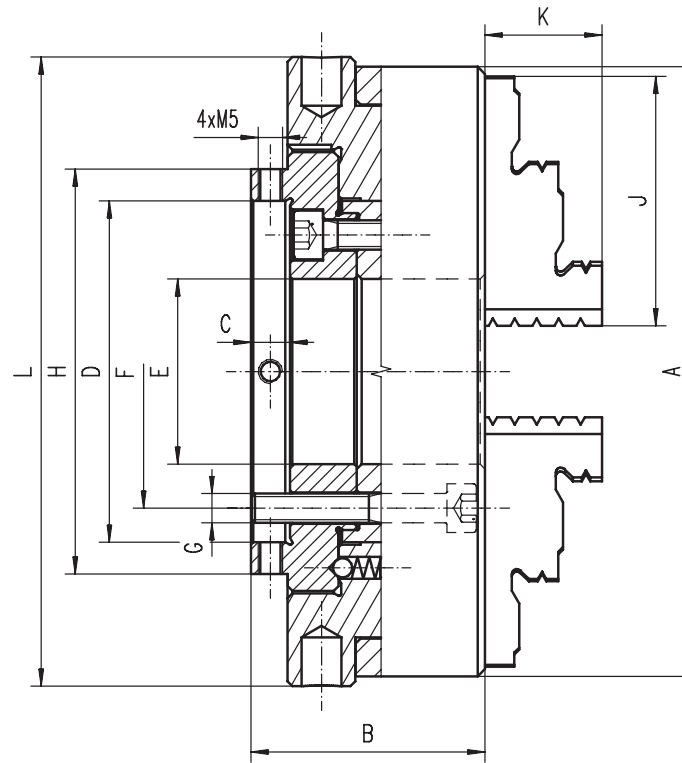


Art der Backen  
 Type of jaws

**Drehfutter 80, 100mm**  
 Chuck size 80, 100mm



**Drehfutter 125, 160, 200mm**  
 Chuck size 125, 160, 200mm



- Nachschleifen von Bohrern und anderen Schneidwerkzeugen
- Vier radiale Stellschrauben zur Feinjustierung (bei Futtergrößen 125, 160 und 200mm)

- Lever scroll chuck is specially designed for grinding twist drills and other cutting tools
- Fine adjustment in sizes 125mm, 160mm and 200mm to the required concentricity by means of 4 radially arranged adjusting screws

| A   | B  | C    | D     | E  | F  | G    | H   | J  | K  | L   | Max. U/min | Länge des Bedienschlüssels [mm]    | kg   |
|-----|----|------|-------|----|----|------|-----|----|----|-----|------------|------------------------------------|------|
|     |    |      |       |    |    |      |     |    |    |     | Max. rpm   | Length of the operating lever [mm] |      |
| 80  | 35 | 1,5  | 48,0  | 24 | 39 | 3xM6 | 52  | 33 | 13 | 82  | 100        | 100                                | 1,1  |
| 100 | 40 | 2,0  | 75,0  | 32 | 45 | 3xM6 | 85  | 42 | 17 | 102 | 100        | 125                                | 3,2  |
| 125 | 48 | 8,0  | 70,0  | 38 | 56 | 3xM6 | 83  | 51 | 20 | 129 | 100        | 160                                | 4,0  |
| 160 | 52 | 8,0  | 78,5  | 52 | 65 | 3xM6 | 96  | 70 | 33 | 164 | 100        | 200                                | 7,3  |
| 200 | 66 | 13,0 | 115,0 | 64 | 84 | 3xM8 | 147 | 85 | 30 | 205 | 100        | 200                                | 13,3 |

**3266**



**Standard Zubehör**  
 Standard accessories

- 1 Satz harte einteilige Bohrbacken**  
 1 Set of hard outside-inside solid jaws
- 1 Satz harte einteilige Drehbacken**  
 1 Set of hard outside solid jaws
- 1 Bedienschlüssel**  
 1 Operating lever

**Ersatzteile • Spare parts 86-131**

**Technische Daten • Technical data 132-138**

| Typ      | Artikel Nr.    |
|----------|----------------|
| Type     | Code No.       |
| 3266-80  | 353266010600 ● |
| 3266-100 | 353266020800 ○ |
| 3266-125 | 353266030000 ● |
| 3266-160 | 353266040100 ● |
| 3266-200 | 353266050300 ○ |

1

2

3

4

5

6

3866



Standard Zubehör  
Standard accessories



1 Satz harte Backen  
1 Set of hard solid jaws

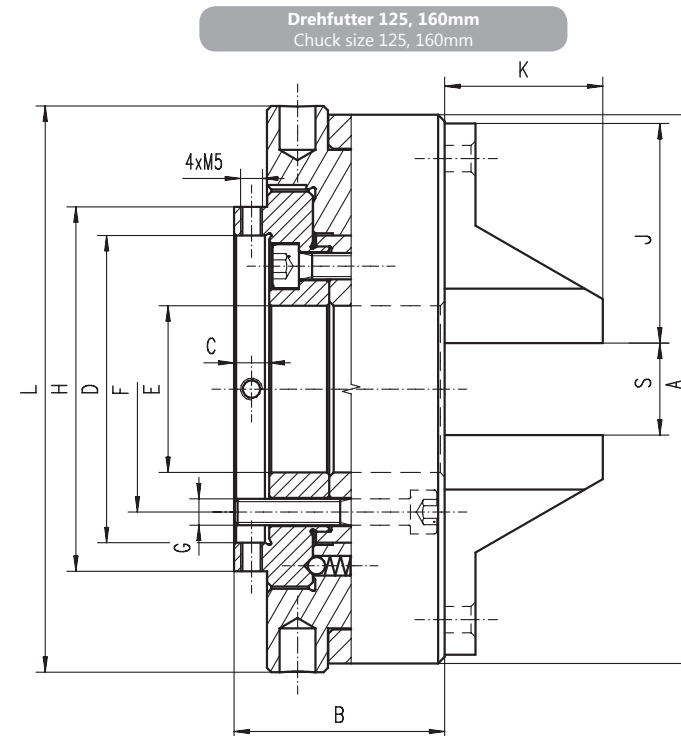
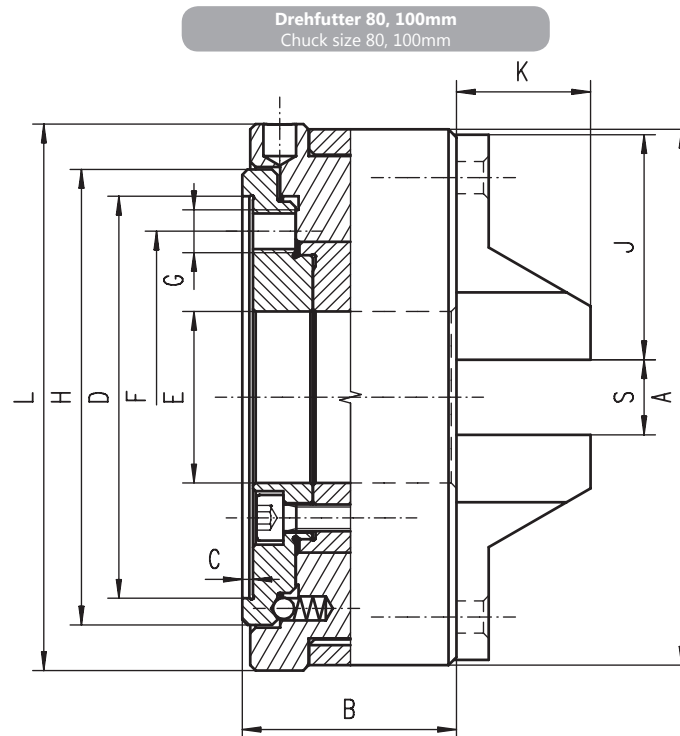


1 Bedienschlüssel  
1 Operating lever

Ersatzteile • Spare parts 86-131

Technische Daten • Technical data 132-138

| Artikel Nr.<br>Code No. | Typ<br>Type |
|-------------------------|-------------|
| 353866020600            | 3866-80     |
| 353866030800            | 3866-100    |
| 353866040000            | 3866-125    |
| 353866050100            | 3866-160    |



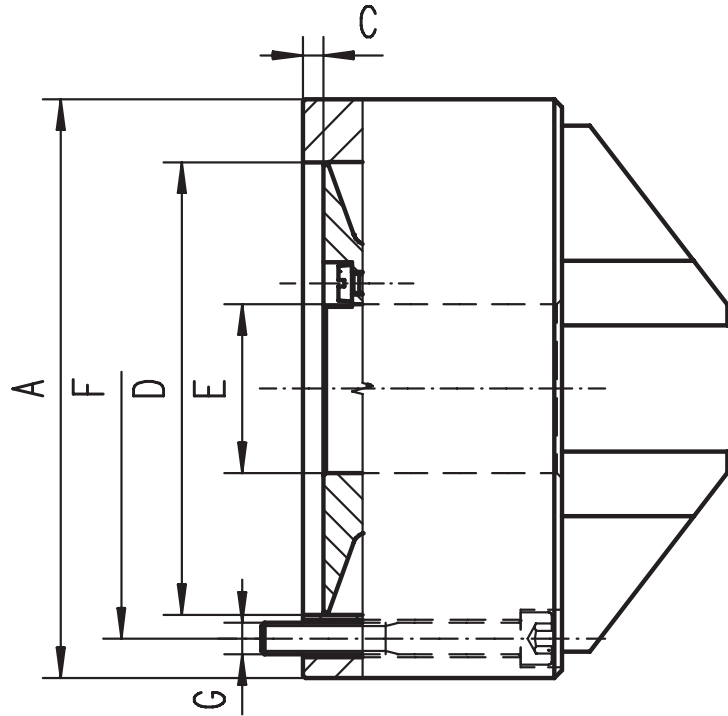
- Nachschleifen von Bohrern und anderen Schneidwerkzeugen
- Vier radiale Stellschrauben zur Feinjustierung (bei Futtergrößen 125 und 160mm)

- Lever scroll chuck is specially designed for grinding twist drills and other cutting tools
- Fine adjustment in Ø 125 mm and 160 mm to the required concentricity by means of 4 radially arranged adjusting screws

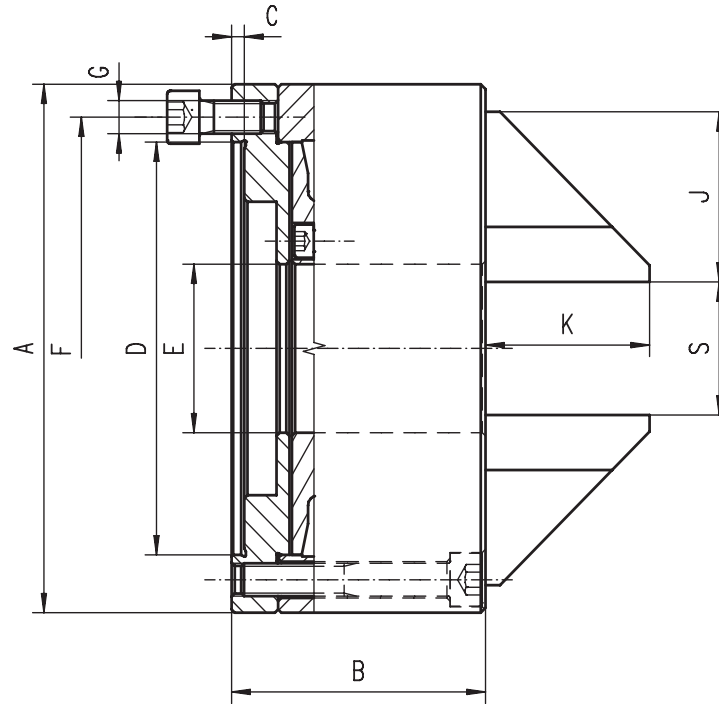
| A   | B  | C   | D    | E  | F  | G    | H  | J  | K  | L   | S      | Länge des Bedienschlüssels [mm]<br>Length of the operating lever [mm] | kg  |
|-----|----|-----|------|----|----|------|----|----|----|-----|--------|---|-----|
| 80  | 35 | 1,5 | 48,0 | 24 | 39 | 3xM6 | 52 | 35 | 22 | 82  | 1-23   | 100   | 2,0 |
| 100 | 40 | 2,0 | 75,0 | 32 | 62 | 3xM8 | 85 | 42 | 25 | 102 | 1,5-31 | 125   | 2,8 |
| 125 | 48 | 8,0 | 70,0 | 38 | 56 | 3xM6 | 83 | 50 | 36 | 129 | 2-37   | 160   | 4,0 |
| 160 | 52 | 8,0 | 78,5 | 52 | 65 | 3xM6 | 96 | 58 | 36 | 164 | 3-51   | 200   | 7,0 |



**Drehfutter 85, 110mm**  
 Chuck size 85, 110mm



**Drehfutter 160mm**  
 Chuck size 160mm



- Manuell betätigtes Futter zum Nachschleifen von Bohrern und anderen Schneidwerkzeugen
- Zylindrische Aufnahme (Befestigung von vorne)

- The wrench operated scroll chuck is specially designed for grinding twist drills and other cutting tools
- Plain back (front mounting)

**3867**



**Standard Zubehör**  
 Standard accessories

- 1 Satz harte Backen**  
1 Set of hard solid jaws
- 1 Schlüssel**  
1 Wrench

**Ersatzteile • Spare parts 86-131**  
**Technische Daten • Technical data 132-138**

| A  | B  | C   | D  | E    | F  | G    | J  | K  | S    | kg  |
|----|----|-----|----|------|----|------|----|----|------|-----|
| 85 | 44 | 3,9 | 62 | 25,5 | 70 | 3xM6 | 32 | 37 | 1-25 | 1,9 |

| Typ     | Artikel Nr.    |
|---------|----------------|
| Type    | Code No.       |
| 3867-85 | 353867020400 ● |

- 1
- 2
- 3
- 4
- 5
- 6

**3867**

1

2

3

4

5

6

## 3975



Standard Zubehör  
Standard accessories

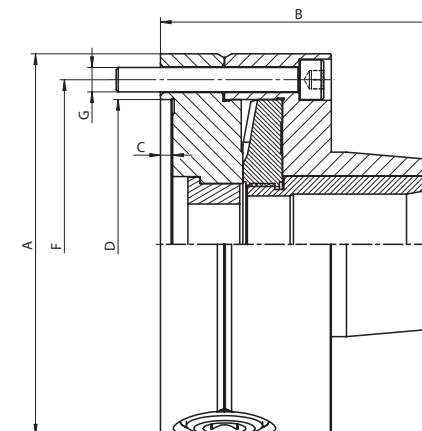
1 Schlüssel  
1 Wrench

Ersatzteile • Spare parts 86-131

Technische Daten • Technical data 132-138

- Manuell betätigtes Spannfutter zum verzugs-freien Spannen von Werkstücken
- Typ 3975 ist für eine Verwendung mit 5C-Spannzangen (385E) geeignet
- Lieferung erfolgt ohne Spannzange

- The wrench operated scroll provides for uniform and distortion free clamping of workpieces while simultaneously allowing for a fast collet exchange
- Designed for use with 5C collets (385E) and can be used for turning, facing, boring, grinding and milling operations
- Collet 5C not included



| Artikel Nr.    | Typ          | A   | B     | C | D   | F   | G     | kg  |
|----------------|--------------|-----|-------|---|-----|-----|-------|-----|
| Code No.       | Type         |     |       |   |     |     |       |     |
| ● 353975010000 | 3975-125-5C  | 125 | 92    | 4 | 95  | 108 | 3xM8  | 5,2 |
| ● 353975040500 | 3975-140-16C | 140 | 114,5 | 4 | 105 | 120 | 6xM8  | 7,4 |
| ● 353975050700 | 3975-160-16C | 160 | 114,5 | 4 | 125 | 140 | 3xM10 | 9,3 |

Spannzangen finden Sie auf Seite 375 • Collets available on page 375

## 3960



Standard Zubehör  
Standard accessories

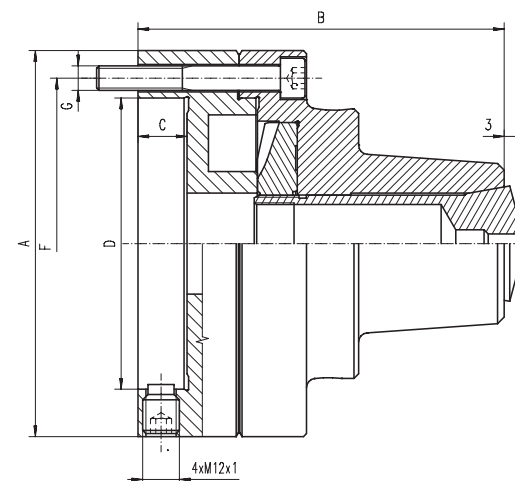
1 Schlüssel  
1 Wrench

Ersatzteile • Spare parts 86-131

Technische Daten • Technical data 132-138

- Manuell betätigtes Spannfutter zum verzugsfreien Spannen von Werkstücken
- Typ 3960 ist für eine Verwendung mit 5C-Spannzangen (385E) geeignet
- Typ 3960 verfügt über 4 radiale Stellschrauben für eine Feineinstellung des Rundlaufs
- Lieferung erfolgt ohne Spannzange

- The wrench operated scroll provides for uniform and distortion free clamping of workpieces while simultaneously allowing for a fast collet exchange
- Designed for use with 5C collets (385E) and can be used for turning, facing, boring, grinding and milling operations
- Type 3960 allows for fine adjustment to the required concentricity by means of 4 radially arranged adjusting screws
- Collet 5C not included

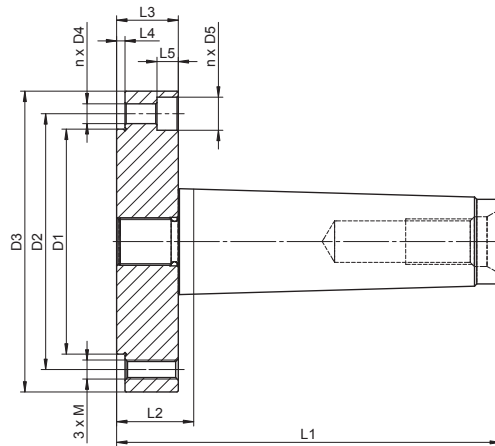


| Artikel Nr.    | Typ      | A   | B   | C  | D  | F   | G    | kg  |
|----------------|----------|-----|-----|----|----|-----|------|-----|
| Code No.       | Type     |     |     |    |    |     |      |     |
| ● 353960030500 | 3960-125 | 126 | 117 | 15 | 55 | 108 | 3xM8 | 5,4 |

Spannzangen finden Sie auf Seite 375 • Collets available on page 375

**Wählen Sie das passende Drehfutter**  
Please select an appropriate chuck

- 3-Backten 3-Jaw**
  - Typ 3574 Seite 28
  - Typ 3575 Seite 28
  - Typ 3274 Seite 29
  - Typ 3275 Seite 29
- 4-Backten 4-Jaw**
  - Typ 3774 Seite 38
  - Typ 3775 Seite 38
  - Typ 3674 Seite 41
  - Typ 3675 Seite 41



- Zum Einsatz im Reitstock
- Im Lieferumfang ist das passende Drehfutter nicht enthalten

**9156**

**FESTSTEHEND**  
DEAD

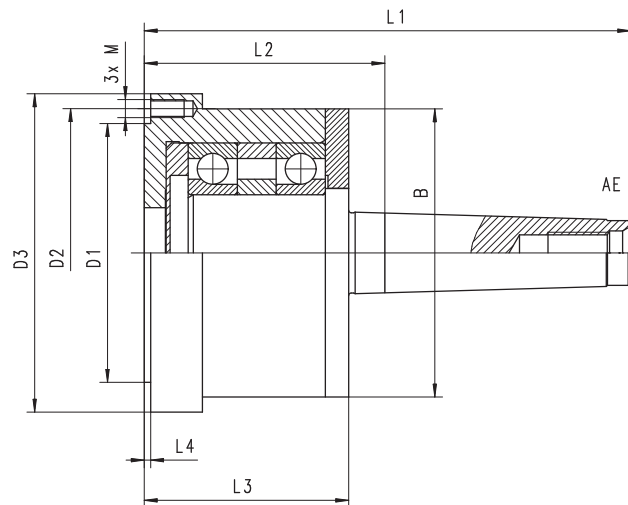
- Can replace typical center in machine tailstock
- Chuck not included, please select one of the matching types

| Artikel Nr.  | Typ        | W*  | Stožek Morse'a | D1  | D2  | D3  | D4   | D5 | L1  | L2   | L3 | L4  | L5 | M   | n | kg   |
|--------------|------------|-----|----------------|-----|-----|-----|------|----|-----|------|----|-----|----|-----|---|------|
| Code No.     | Тип        |     | Конус Морзе    |     |     |     |      |    |     |      |    |     |    |     |   | кг   |
| 359156000300 | 9156-80-2  | 80  | 2              | 56  | 67  | 82  | 6,4  | 11 | 89  | 25,0 | 16 | 2,5 | 7  | M6  | 3 | 0,7  |
| 359156010500 | 9156-80-3  | 80  | 3              | 56  | 67  | 82  | 6,4  | 11 | 102 | 21,0 | 16 | 2,5 | 7  | M6  | 3 | 0,8  |
| 359156040000 | 9156-100-2 | 100 | 2              | 70  | 83  | 102 | 8,4  | 14 | 89  | 25,0 | 16 | 2,5 | 9  | M8  | 3 | 1,1  |
| 359156050200 | 9156-100-3 | 100 | 3              | 70  | 83  | 102 | 8,4  | 14 | 102 | 21,0 | 16 | 2,5 | 9  | M8  | 3 | 1,2  |
| 359156070600 | 9156-100-5 | 100 | 5              | 70  | 83  | 102 | -    | -  | 153 | 23,5 | 17 | 2,5 | -  | M8  | 3 | 2,3  |
| 359156090000 | 9156-125-3 | 125 | 3              | 95  | 108 | 127 | 8,4  | 14 | 116 | 35,0 | 26 | 3,5 | 9  | M8  | 3 | 2,6  |
| 359156100400 | 9156-125-4 | 125 | 4              | 95  | 108 | 127 | 8,4  | 14 | 135 | 32,5 | 26 | 3,5 | 9  | M8  | 3 | 2,8  |
| 359156110600 | 9156-125-5 | 125 | 5              | 95  | 108 | 127 | 8,4  | 14 | 162 | 32,5 | 26 | 3,5 | 9  | M8  | 3 | 3,6  |
| 359156120800 | 9156-160-3 | 160 | 3              | 125 | 140 | 162 | 10,5 | 17 | 116 | 35,0 | 26 | 3,5 | 11 | M10 | 3 | 4,1  |
| 359156130000 | 9156-160-4 | 160 | 4              | 125 | 140 | 162 | 10,5 | 17 | 135 | 32,5 | 26 | 3,5 | 11 | M10 | 3 | 4,3  |
| 359156140100 | 9156-160-5 | 160 | 5              | 125 | 140 | 162 | 10,5 | 17 | 162 | 32,5 | 26 | 3,5 | 11 | M10 | 3 | 5,1  |
| 359156004400 | 9156-200-5 | 200 | 5              | 160 | 176 | 200 | 10,5 | 18 | 193 | 63,5 | 26 | 3,5 | 11 | M10 | 3 | 8,2  |
| 359156160500 | 9156-200-6 | 200 | 6              | 160 | 176 | 200 | 10,5 | 18 | 216 | 34,0 | 26 | 3,5 | 11 | M10 | 3 | 9,7  |
| 359156170700 | 9156-250-5 | 250 | 5              | 200 | 224 | 250 | 13,5 | 20 | 163 | 34,5 | 28 | 3,5 | 13 | M12 | 6 | 10,8 |
| 359156180900 | 9156-250-6 | 250 | 6              | 200 | 224 | 250 | 13,5 | 20 | 218 | 36,0 | 28 | 3,5 | 13 | M12 | 6 | 13,7 |

W - Drehfutterdurchmesser • Chuck diameter

**Wählen Sie das passende Drehfutter**  
Please select an appropriate chuck

- 3-Backten 3-Jaw**
  - Typ 3574 Seite 28
  - Typ 3575 Seite 28
  - Typ 3274 Seite 29
  - Typ 3275 Seite 29
- 4-Backten 4-Jaw**
  - Typ 3774 Seite 38
  - Typ 3775 Seite 38
  - Typ 3674 Seite 39
  - Typ 3675 Seite 39



- Zum Einsatz im Reitstock
- Im Lieferumfang ist das passende Drehfutter nicht enthalten

**9157**

**MITLAUFEND**  
ROTATING

- Can replace typical center in machine tailstock
- Chuck not included, please select one of the matching types

| Artikel Nr.  | Typ        | W*  | MK-Aufnahme Morse Taper | D1  | D2  | D3  | B   | L1    | L2    | L3   | L4  | M   | kg   |
|--------------|------------|-----|-------------------------|-----|-----|-----|-----|-------|-------|------|-----|-----|------|
| Code No.     | Type       |     |                         |     |     |     |     |       |       |      |     |     |      |
| 359157111700 | 9157-80-2  | 80  | 2                       | 56  | 67  | 78  | -   | 119,0 | 55,0  | 50,0 | 2,5 | M6  | 1,4  |
| 359157110400 | 9157-80-3  | 80  | 3                       | 56  | 67  | 78  | -   | 136,0 | 52,5  | 50,0 | 2,5 | M6  | 1,5  |
| 359157131000 | 9157-100-3 | 100 | 3                       | 70  | 83  | 98  | -   | 157,0 | 76,0  | 71,0 | 2,5 | M8  | 3,4  |
| 359157130800 | 9157-100-4 | 100 | 4                       | 70  | 83  | 98  | -   | 178,0 | 75,5  | 71,0 | 2,5 | M8  | 3,8  |
| 359157150100 | 9157-125-4 | 125 | 4                       | 95  | 108 | 123 | -   | 182,5 | 80,0  | 73,5 | 3,5 | M8  | 5,8  |
| 359157160300 | 9157-125-5 | 125 | 5                       | 95  | 108 | 123 | -   | 209,5 | 80,0  | 73,5 | 3,5 | M8  | 3,6  |
| 359157191100 | 9157-160-4 | 160 | 4                       | 125 | 140 | 160 | 110 | 186,0 | 83,5  | 77,0 | 3,5 | M10 | 6,6  |
| 359157190900 | 9157-160-5 | 160 | 5                       | 125 | 140 | 160 | 110 | 213,0 | 83,5  | 77,0 | 3,5 | M10 | 7,5  |
| 359157141200 | 9157-200-5 | 200 | 5                       | 160 | 176 | 200 | 130 | 213,0 | 83,5  | 77,0 | 3,5 | M10 | 10,0 |
| 359157142500 | 9157-200-6 | 200 | 6                       | 160 | 176 | 200 | 160 | 289,0 | 107,0 | 98,0 | 3,5 | M10 | 18,3 |
| 359157171800 | 9157-250-5 | 250 | 5                       | 200 | 224 | 250 | 130 | 213,0 | 83,5  | 77,0 | 4,5 | M12 | 13,7 |
| 359157170500 | 9157-250-6 | 250 | 6                       | 200 | 224 | 250 | 160 | 289,0 | 107,0 | 98,0 | 4,5 | M12 | 22,5 |

W - Drehfutterdurchmesser • Chuck diameter

1

2

3

4

5

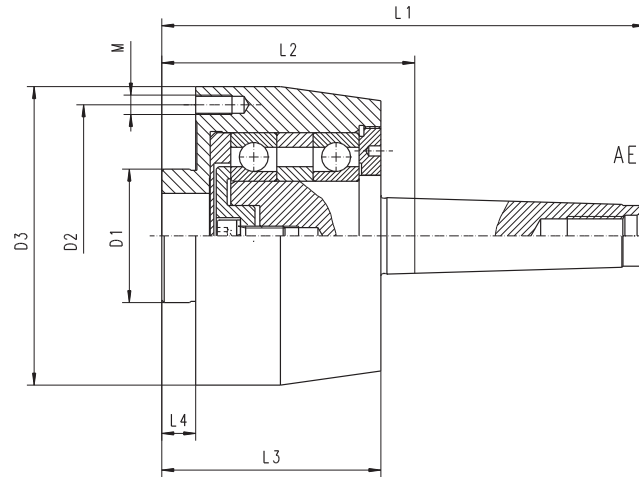
6

9167

- Zum Einsatz im Reitstock
- Im Lieferumfang ist das passende Drehfutter nicht enthalten

MITLAUFEND MIT  
FEINEINSTELLUNG  
ROTATING WITH FINE  
ADJUSTMENT

- Can replace typical center in machine tailstock
- Chuck not included, please select one of the matching types



| Artikel Nr.  | Typ        | W*  | MK-Aufnahme<br>Morse Taper | D1 | D2  | D3  | L1    | L2    | L3   | L4 | M     | kg   |
|--------------|------------|-----|----------------------------|----|-----|-----|-------|-------|------|----|-------|------|
| Code No.     | Type       |     |                            |    |     |     |       |       |      |    |       |      |
| 359167000900 | 9167-100-3 | 100 | 3                          | 45 | 83  | 98  | 165,0 | 84,0  | 79,0 | 12 | 3xM8  | 3,4  |
| 359167020200 | 9167-125-4 | 125 | 4                          | 55 | 108 | 123 | 199,5 | 97,0  | 90,5 | 14 | 3xM8  | 6,3  |
| 359167040600 | 9167-160-5 | 160 | 5                          | 86 | 140 | 160 | 230,0 | 100,5 | 94,0 | 16 | 3xM10 | 11,2 |

W - Drehfutterdurchmesser • Chuck diameter

Wählen Sie das passende Drehfutter  
Please select an appropriate chuck

|                   |  |             |      |               |    |
|-------------------|--|-------------|------|---------------|----|
| 3-Backen<br>3-Jaw |  | Typ<br>Type | 3564 | Seite<br>Page | 50 |
|                   |  | Typ<br>Type | 3565 | Seite<br>Page | 50 |
| 6-Backen<br>6-Jaw |  | Typ<br>Type | 3864 | Seite<br>Page | 51 |
|                   |  | Typ<br>Type | 3865 | Seite<br>Page | 51 |

9167

56



Spindelaufnahme Norm  
Type of mounting



Material des Körpers  
Material of chuck body



Anzahl der Backen  
Number of jaws



Art der Backen  
Type of jaws