

HASSAS CNC ve
NORMAL DÖNER
PUNTALAR
GRUBU

www.ozkayali.com.tr

PRECISION CNC and
NORMAL LIVE CENTERS

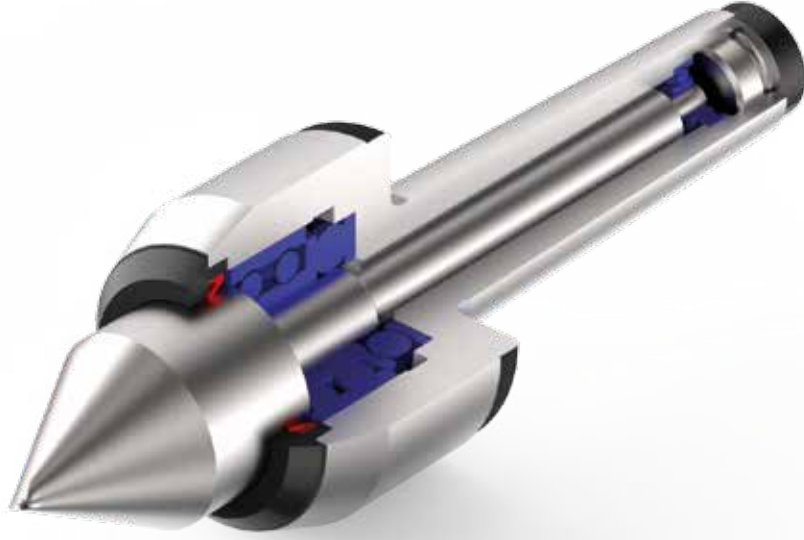
THE POWER OF
QUALITY
KALİTENİN GÜCÜ



 **Özkayali®**

Hassas Döner Punta

Precision Live Center



ÖZELLİKLER

*Sertleştirilmiş ve hassas şekilde taşlanmış döner punta merkezi, 0.005 Salgı toleransına ve sahiptir.

*Uzun olarak tasarlanmış döner punta merkezi sayesinde, aksenal ve radyal yüklenmeleri tüm punta gövdesine eşit miktarda dağıtır ve döner punta rulman ömrümü uzatır.

*Döner puntanın uzun yıllar hassasiyetini koruyabilmesi için, puntanın arka kısmını yapılmış yağ tapası sayesinde kolay bir şekilde döner punta rulmanlarını yağlamanıza olanak tanır.

*Döner punta gövdesi ve merkezi, aşınmaya dayanıklı ısıl işlem çeliğinden üretilmiş ve sertleştirilmiştir.

* Üçlü olarak tasarlanmış rulman sistemi sayesinde rijit ve daha temiz bir tornalama yüzeyi elde etmenize imkan tanır.

* Hassas ve kaliteli rulmanları sayesinde, aksenal ve radyal yüklerin yanı sıra yüksek hızlarda dayanıklıdır.

*Döner punta ön kapak kısmına montaj edilmiş keçe rulmanların dışarıdan toz, pislik ve sıvı temasına karşı koruma sağlamaktadır.

FEATURES

*The center of the live center is hardened and precisely ground. Live center have 0.005 backlash.

* The lively center end is designed to be long, it deal ut the axial and radial loads evenly throughout the tailstock body. Extends bearing and live center life.

*Thanks to the lubrication cover on the back of the rotating tailstock, the tailstock can maintain its precision for many years.

*The body of the live center and the center are made of wear-resistant heat treatment steel and hardened.

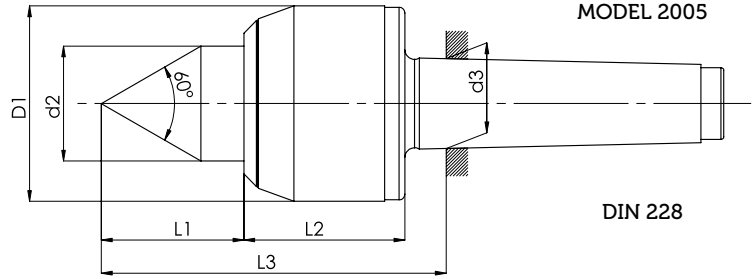
* Thanks to the triple designed bearing system, it provides a rigid and cleaner turning surface.

*Thanks to its precision and quality bearings, it is resistant to axial and radial loads as well as high speeds.

*The bearings are protected against liquid and environmental contamination by means of a seal mounted on the front cover of the rotating tailstock.

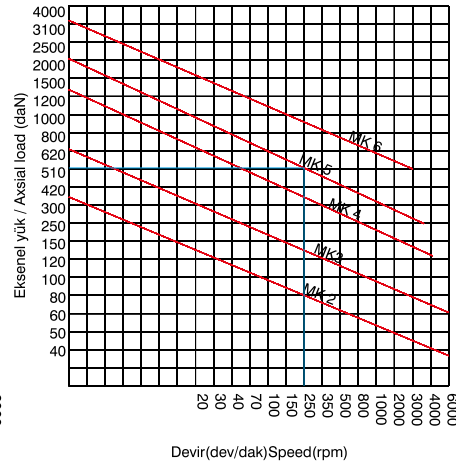
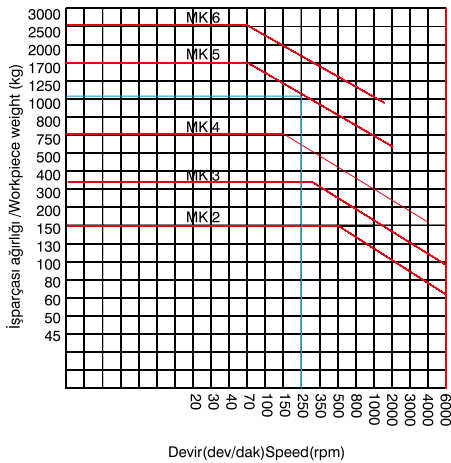
Hassas Döner Punta

Precision Live Center



Sipariş Kodu Order Code	MK	Ölçüler / Dimensions						Uç Salgısı Center Runout	Ağırlık Weight (Kg.)
		D1	d2	d3	L1	L2	L3		
N01	2	50	245	17.780	32	50	92	0.005	1
N02	3	53	245	23.325	33	50	94	0.005	1,5
N03	4	68	40	31.267	50	56	114	0.005	2,5
N04	5	78	44	44.399	58	69	138	0.005	4,5
N05	6	98	535	63.348	80	96	191	0.01	10

MODEL 2005



Örnek: 250 Dev/Dak ile dönen MK5 puntanın taşıya bileceği yük değeri
 Radyal yük: 1100 kg
 Eksenel yük: 510 daN

Example: load value that rotary MK5 center could carry with 250 revolution /min
 Radial load: 1100 Kg
 Axial load: 510 daN

Hassas CNC Döner Punta

Precision CNC Live Center



ÖZELLİKLER

*Cnc Torna Tezgahlarında kullanılmak için tasarlanmış C serisi döner puntalar çeşitli formdaki iş parçalarını tornalamak için kullanmaya uygundur.

*Sertleştirilmiş ve hassas şekilde taşlanmış döner punta merkezi, 0.005 Salgı toleransına ve sahiptir.

*Uzun olarak tasarlanmış döner punta merkezi sayesinde, aksenal ve radyal yüklenmeleri tüm punta gövdesine eşit miktarda dağıtır ve döner punta rulman ömrümü uzatır.

*Döner puntanın uzun yıllar hassasiyetini koruyabilmesi için, puntanın arka kısmını yapılmış yağ tapası sayesinde kolay bir şekilde döner punta rulmanlarını yağlamanıza olanak tanır.

*Döner punta gövdesi ve merkezi, aşınmaya dayanıklı ısıt işlem çeliğinden üretilmiş ve sertleştirilmiştir.

* Üçlü olarak tasarlanmış rulman sistemi sayesinde rijit ve daha temiz bir tornalama yüzeyi elde etmenize imkan tanır.

* Hassas ve kaliteli rulmanları sayesinde, aksenal ve radyal yüklerin yanı sıra yüksek hızlarda dayanıklıdır.

*Döner punta ön kapak kısmına montaj edilmiş keçe rulmanların dışarıdan toz, pislik ve sıvı temasına karşı koruma sağlamaktadır.

FEATURES

*C series Live center is designed for use in CNC lathes. Due to the different sizes of live Center, it is suitable for turning various workpieces..

*The center of the live center is hardened and precisely ground. Live center have 0.005 backlash.

* The lively center end is designed to be long.it deal ut the axial and radial loads evenly throughout the tailstock body. Extends bearing and live center life.

*Thanks to the lubrication cover on the back of the rotating tailstock, the tailstock can maintain its precision for many years.

*The body of the live center and the center are made of wear-resistant heat treatment steel and hardened.

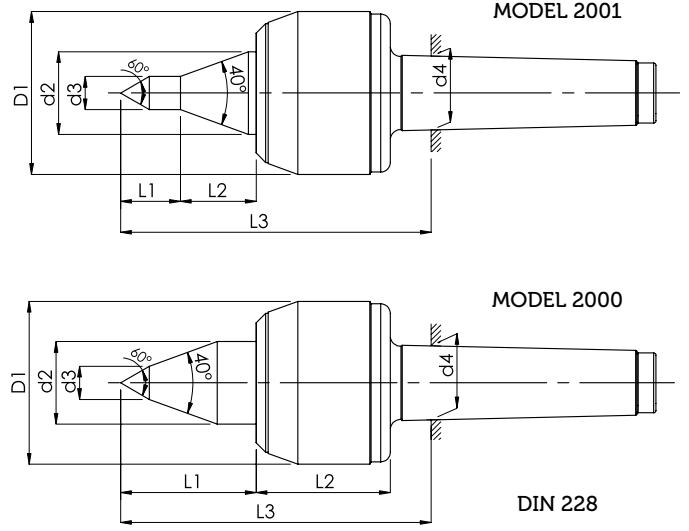
* Thanks to the triple designed bearing system, it provides a rigid and cleaner turning surface.

*Thanks to its precision and quality bearings, it is resistant to axial and radial loads as well as high speeds.

*The bearings are protected against liquid and environmental contamination by means of a seal mounted on the front cover of the rotating tailstock.

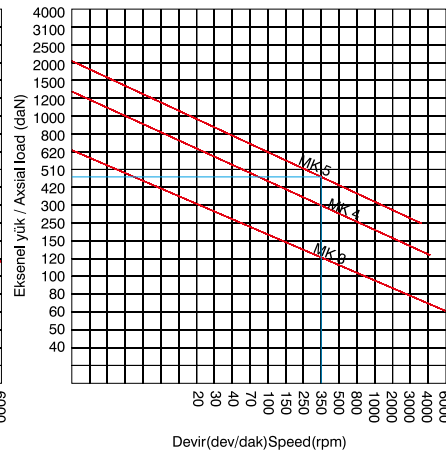
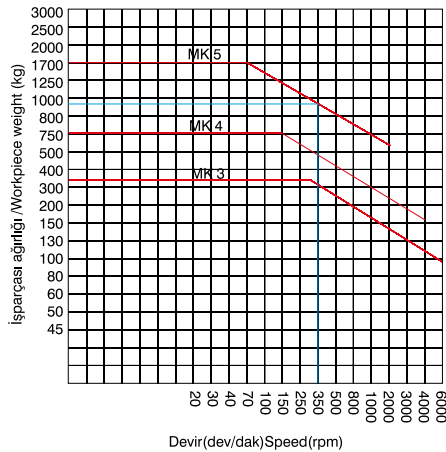
Hassas CNC Döner Punta

Precision CNC Live Center



MODEL		2000			2001		
Mors Koniği / Morse conic	MK	3	4	5	3	4	5
Ölçüler mm Dimensions mm	D1	58	68	78	58	68	78
	d2	24.5	34.5	43.5	24.5	34.5	43.5
	d3	9	14	14	9	14	14
	d4	23,235	31,267	44,399	23,235	31,267	44,399
	L1	43	57	68	15	25	25
	L2	51	56	69	28	32	44
	L3	102	123	148	107	121	148
Uç Salgısı / Center Runout	Max	0.005	0.005	0.005	0.005	0.005	0.005
Ağırlık / Weight	kg.	1,5	2,5	4,5	1,5	2,5	4
Sipariş Kodu / Order Code		C30	C40	C50	C60	C70	C80

MODEL 2000 - 2001



Örnek: 350 Dev/Dak. ile dönen MK5 puntanın taşıya bileceği yük değeri
Radyal yük: 935 kg
Eksenel yük: 475 daN

Example: load value that rotary MK5 center could carry with 350 revolution /min
Radial load: 935 Kg
Axial load: 475 daN

Hassas CNC Somunlu Döner Punta

Precision CNC Nut Live Center



ÖZELLİKLER

*Döner puntanın gövdesine montaj edilmiş sökme somunu sayesinde puntanın yerinden kolayca sökülmesini sağlar. Cnc Torna Tezgahlarında kullanılmak için tasarlanmış CS serisi döner puntalar çeşitli formdaki iş parçalarını tornalamak için kullanmaya uygundur.

*Sertleştirilmiş ve hassas şekilde taşlanmış döner punta merkezi, 0.005 Salgı toleransına ve sahiptir.

*Uzun olarak tasarlanmış döner punta merkezi sayesinde, aksel ve radyal yüklenmeleri tüm punta gövdesine eşit miktarda dağıtır ve döner punta rulman ömrünü uzatır.

*Döner puntanın uzun yıllar hassasiyetini koruyabilmesi için, puntanın arka kısmını yapılmış yağ tapası sayesinde kolay bir şekilde döner punta rulmanlarını yağlamaya olanak tanır.

*Döner punta gövdesi ve merkezi, aşınmaya dayanıklı ısıtma işlemiyle üretilmiş ve sertleştirilmiştir.

* Üçlü olarak tasarlanmış rulman sistemi sayesinde rijit ve daha temiz bir tornalama yüzeyi elde etmenize imkan tanır.

* Hassas ve kaliteli rulmanları sayesinde, aksel ve radyal yüklerin yanı sıra yüksek hızlarda dayanıklıdır.

*Döner punta ön kapak kısmına montaj edilmiş keçe rulmanların dışarıdan toz, pislik ve sıvı temasına karşı koruma sağlamaktadır.

FEATURES

*The live center can be easily removed from the machine by means of the dismantling nut mounted on the body of the live center.

*CS series Live center is designed for use in CNC lathes. Due to the different sizes of live Center, it is suitable for turning various workpieces..

*The center of the live center is hardened and precisely ground. Live center have 0.005 backlash.

* The lively center end is designed to be long.it deal ut the axial and radial loads evenly throughout the tailstock body. Extends bearing and live center life.

*Thanks to the lubrication cover on the back of the rotating tailstock, the tailstock can maintain its precision for many years.

*The body of the live center and the center are made of wear-resistant heat treatment steel and hardened.

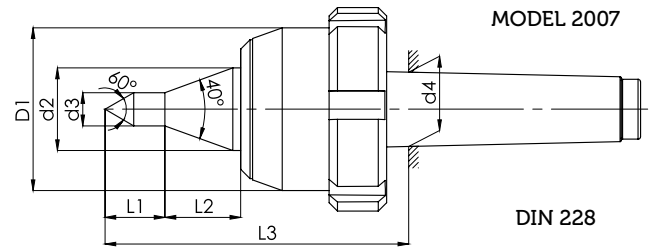
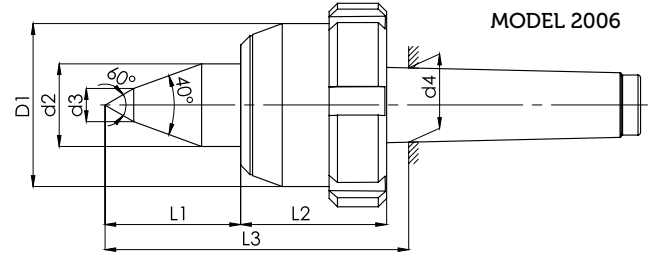
* Thanks to the triple designed bearing system, it provides a rigid and cleaner turning surface.

*Thanks to its precision and quality bearings, it is resistant to axial and radial loads as well as high speeds.

*The bearings are protected against liquid and environmental contamination by means of a seal mounted on the front cover of the rotating tailstock.

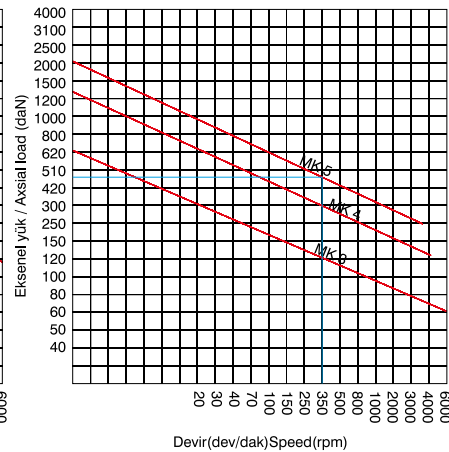
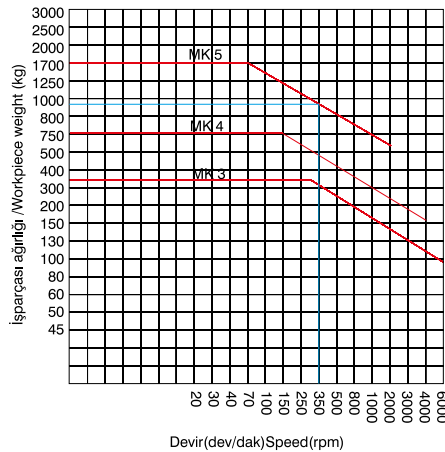
Hassas CNC Somunlu Döner Punta

Precision CNC Nut Live Center



MODEL		2006			2007		
Mors Koniği / Morse conic	MK	3	4	5	3	4	5
Ölçüler mm Dimensions mm	D1	58	68	78	58	68	78
	d2	24.5	34.5	43.5	24.5	34.5	43.5
	d3	9	14	14	9	14	14
	d4	23,235	31,267	44,399	23,235	31,267	44,399
	L1	43	57	68	15	25	25
	L2	51	56	69	28	32	44
L3	102	123	148	107	121	148	
Uç Salgısı / Center Runout	Max	0.005	0.005	0.005	0.005	0.005	0.005
Ağırlık / Weight	kg.	2	3	5	2	3	5
Sipariş Kodu / Order Code		CS600	CS700	CS800	CS300	CS400	CS500

MODEL 2006 - 2007

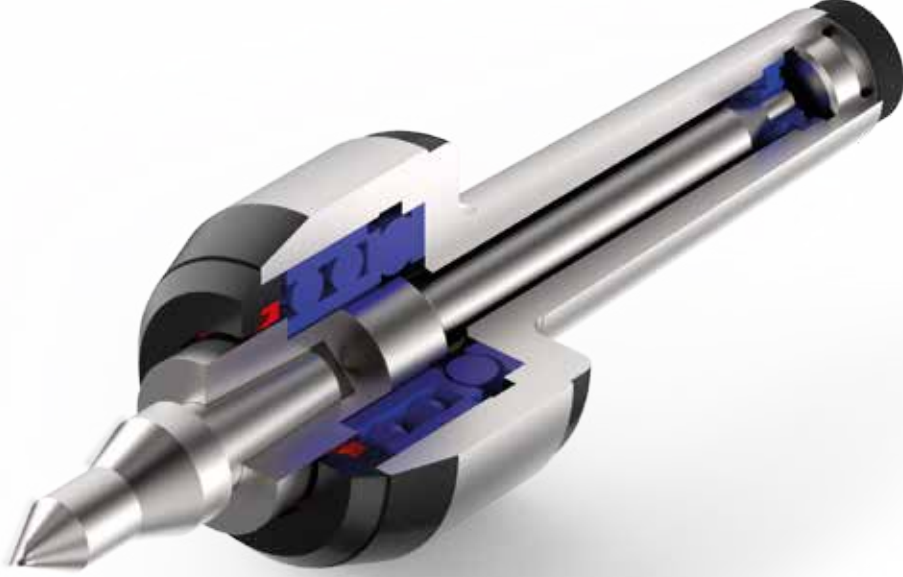


Örnek: 350 Dev/Dak. ile dönen MK5 puntanın taşıya bileceği yük değeri
 Radyal yük: 935 kg
 Eksenel yük: 475 daN

Example: load value that rotary MK5 center could carry with 350 revolution /min
 Radial load: 935 Kg
 Axial load: 475 daN

Hassas Değişir Uçlu CNC Döner Punta

Precision Corvertible Edge CNC Live Center



ÖZELLİKLER

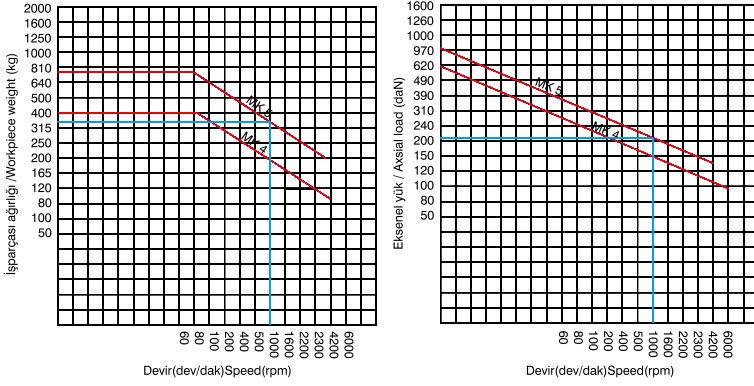
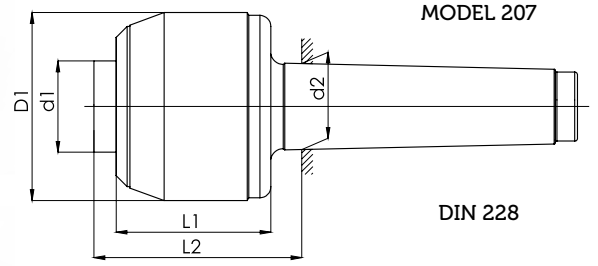
- * Cnc Torna Tezgarlarında kullanılmak için tasarlanmış C serisi döner puntalar çeşitli formdaki iş parçalarını tornalamak için kullanmaya uygundur.
- * Kutu içeriğinde bulunan 5 adet çeşitli uç sayesinde tek punta gövdesinde tüm uç tiplerini kullanmanıza olanak sağlar.
- * Sertleştirilmiş ve hassas şekilde taşlanmış döner punta merkezi, 0.005 Salgı toleransına sahiptir.
- * Uzun olarak tasarlanmış döner punta merkezi sayesinde, aksel ve radyal yüklenmeleri tüm punta gövdesine eşit miktarda dağıtır ve döner punta rulman ömrümü uzatır.
- * Döner puntanın uzun yıllar hassasiyetini koruyabilmesi için, puntanın arka kısmını yapılmış yağ tapası sayesinde kolay bir şekilde döner punta rulmanlarını yağlamaya olanak tanır.
- * Döner punta gövdesi ve merkezi, aşınmaya dayanıklı ısıl işlem çeliğinden üretilmiş ve sertleştirilmiştir.
- * Üçlü olarak tasarlanmış rulman sistemi sayesinde rijit ve daha temiz bir tornalama yüzeyi elde etmenize imkan tanır.
- * Hassas ve kaliteli rulmanları sayesinde, aksel ve radyal yüklerin yanı sıra yüksek hızlarda dayanıklıdır.
- * Döner punta ön kapak kısmına montaj edilmiş keçe rulmanların dışardan toz, pislik ve sıvı temasına karşı koruma sağlamaktadır.

FEATURES

- * C series Live center is designed for use in CNC lathes. Due to the different sizes of live Center, it is suitable for turning various workpieces..
- * Thanks to the 5 different center in the box, you can use all the center in a single tailstock.
- * The center of the live center is hardened and precisely ground. Live center have 0.005 backlash.
- * The lively center end is designed to be long. it deal ut the axial and radial loads evenly throughout the live center body. Extends bearing and live center life.
- * Thanks to the lubrication cover on the back of the rotating tailstock, the tailstock can maintain its precision for many years.
- * The body of the live center and the center are made of wear-resistant heat treatment steel and hardened.
- * Thanks to the triple designed bearing system, it provides a rigid and cleaner turning surface.
- * Thanks to its precision and quality bearings, it is resistant to axial and radial loads as well as high speeds.
- * The bearings are protected against liquid and environmental contamination by means of a seal mounted on the front cover of the live center.

Hassas Değişir Uçlu CNC Döner Punta

Precision Convertible Edge CNC Live Center



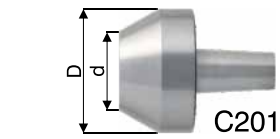
Örnek: 1000 Dev/Dak. ile dönen MK5 puntanın taşıya bileceği yük değeri
 Radyal yük: 360 kg
 eksenel yük: 210 daN

Example: load value that rotary MK5 center could carry with 1000 revolution /min
 Radial load: 360 Kg
 Axial load: 210 daN

MODEL		2007	
Mors Koniği / Morse conic	MK	4	5
Ölçüler mm Dimensions mm	D1	68	78
	d1	345	44
	d2	31,267	44,399
	L1	54	69
L2	74	90	
Uç Salgısı / Center Runout	mm.	0,005	0,005
Ağırlık / Weight	kg.	1,5	3,5
Sipariş Kodu / Order Code		C104	C105

MODEL		C201	C202	C203	C204	C205
Mors Koniği / Morse conic	MK	4	4	4	4	4
Ölçüler mm Dimensions mm	D	48	34	22	22	22
	d	30	-	9	14	8
Ağırlık / Weight	kg.	250	215	200	170	120
Sipariş Kodu / Order Code		C401	C402	C403	C404	C405

MODEL		C201	C202	C203	C204	C205
Mors Koniği / Morse conic	MK	5	5	5	5	5
Ölçüler mm Dimensions mm	D	58	44	34	34	34
	d	42	-	14	20	10
Ağırlık / Weight	kg.	750	700	560	250	195
Sipariş Kodu / Order Code		C501	C502	C503	C504	C505



C201



C202



C203



C204



C205

Hassas CNC İnce Çaplı Döner Punta

Precision CNC Slim Size Live Center



ÖZELLİKLER

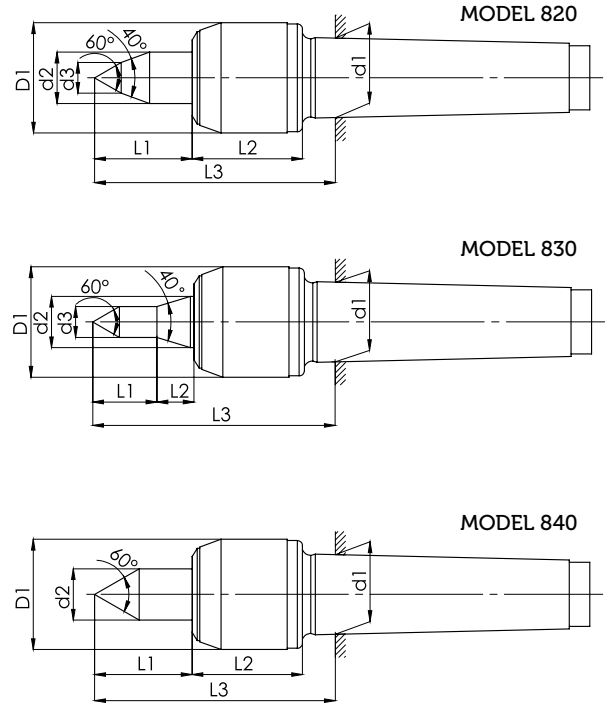
- * İnce çaplı olarak tasarlanmış döner puntalarımız, küçük gövde yapısı nedeniyle dar çalışma alanlarında kullanım kolaylığı sağlamaktadır.
- * Sertleştirilmiş ve hassas şekilde taşlanmış döner punta merkezi, 0.005 Salgı toleransına ve sahiptir.
- * Uzun olarak tasarlanmış döner punta merkezi sayesinde, aksel ve radyal yüklenmeleri tüm punta gövdesine eşit miktarda dağıtır ve döner punta rulman ömrümü uzatır.
- * Döner puntanın uzun yıllar hassasiyetini koruyabilmesi için, puntanın arka kısmını yapılmış yağ tapası sayesinde kolay bir şekilde döner punta rulmanlarını yağlamanıza olanak tanır.
- * Döner punta gövdesi ve merkezi, aşınmaya dayanıklı ısıtım işlemiyle üretilmiş ve sertleştirilmiştir.
- * Üçlü olarak tasarlanmış rulman sistemi sayesinde rijit ve daha temiz bir tornalama yüzeyi elde etmenize imkan tanır.
- * Hassas ve kaliteli rulmanları sayesinde, aksel ve radyal yüklerin yanı sıra yüksek hızlarda dayanıklıdır.
- * Döner punta ön kapak kısmına montaj edilmiş keçe rulmanların dışarıdan toz, pislik ve sıvı temasına karşı koruma sağlamaktadır.

FEATURES

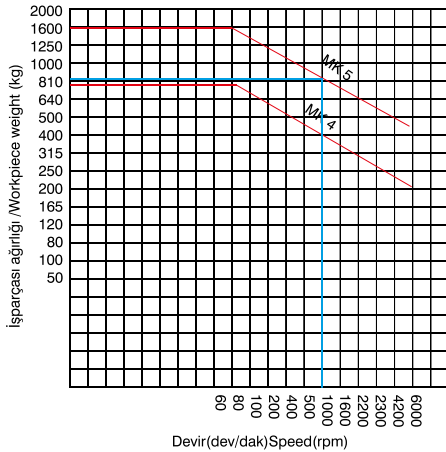
- * Our thinner diameter live center provides ease of use in narrow working areas due to its small body structure.
- * The center of the live center is hardened and precisely ground. Live center have 0.005 backlash.
- * The lively center end is designed to be long. it deal with the axial and radial loads evenly throughout the live center body. Extends bearing and live center life.
- * Thanks to the lubrication cover on the back of the rotating tailstock, the tailstock can maintain its precision for many years.
- * The body of the live center and the center are made of wear-resistant heat treatment steel and hardened.
- * Thanks to the triple designed bearing system, it provides a rigid and cleaner turning surface.
- * Thanks to its precision and quality bearings, it is resistant to axial and radial loads as well as high speeds.
- * The bearings are protected against liquid and environmental contamination by means of a seal mounted on the front cover of the live center.

Hassas CNC İnce Çaplı Döner Punta

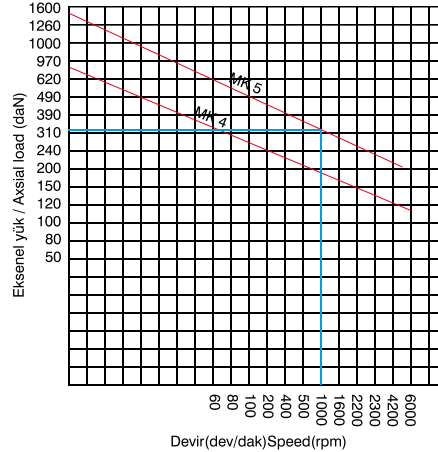
Precision CNC Slim Size Live Center



MODEL		820		830		840	
Mors Koniği / Morse conic	MK	4	5	4	5	4	5
Öçüler mm Dimensions mm	D1	43	60	43	60	43	60
	d1	31.267	44.399	31.267	44.399	31.267	44.399
	d2	20	30	20	30	20	30
	d3	12	14	12	14	-	-
	L1	30	50	25	25	27	40
	L2	88	62	15	27	42	60
	L3	88	123	95	133	88	118
Uç Salgısı / Center Runout	Max	0,005	0,005	0,005	0,005	0,005	0,005
Ağırlık / Weight	kg.	1,2	3	1,2	3	1,2	3
Sipariş Kodu / Order Code		C110	C140	C120	C150	C130	C160



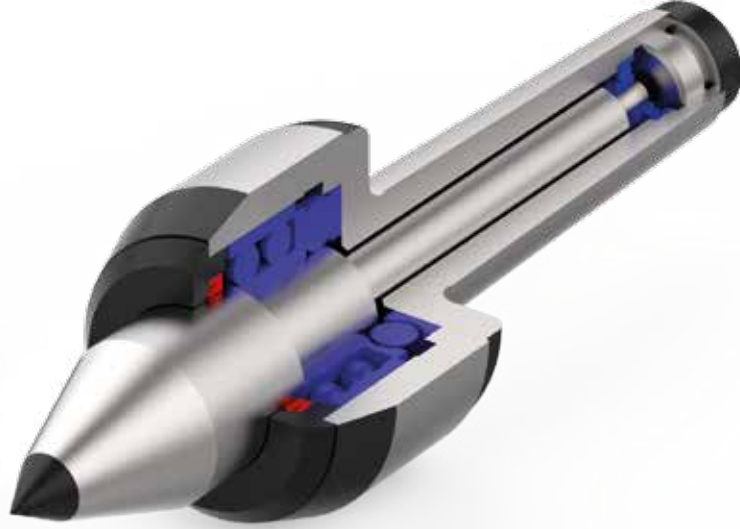
Örnek: 1000 Dev/Dak. ile dönen MK5 puntanın taşıya bileceği yük değeri
Radyal yük: 820 kg
Eksenel yük: 480 daN



Example: load value that rotary MK5 center cold carry with 1000 revolution /min
Radial load: 820 Kg
Axial load: 480 daN

Hassas Sert Metal Uçlu CNC Döner Punta

Precision Carbide Type CNC Live Center



ÖZELLİKLER

* Sert Metal uçlu olarak tasarlanmış döner puntalarımız, uç kısımda bulunan karbür nedeniyle aşınmalara karşı daha dirençlidir. Karbür ucun sert yapısından dolayı üzerinde iz veya aşınma meydana gelmez ve hassasiyetini uzun yıllar koruyabilir.

* Uç kısım salgı toleransı 0,01'dir.

* Uzun olarak tasarlanmış döner punta merkezi sayesinde, aksenal ve radyal yüklenmeleri tüm punta gövdesine eşit miktarda dağıtır ve döner punta rulman ömrümü uzatır.

* Döner puntanın uzun yıllar hassasiyetini koruyabilmesi için, puntanın arka kısmını yapılmış yağ tapası sayesinde kolay bir şekilde döner punta rulmanlarını yağlamaya olanak tanır.

* Döner punta gövdesi ve merkezi, aşınmaya dayanıklı ısıtım işlemiyle üretilmiş ve sertleştirilmiştir.

* Üçlü olarak tasarlanmış rulman sistemi sayesinde rijit ve daha temiz bir tornalama yüzeyi elde etmenize imkan tanır.

* Hassas ve kaliteli rulmanları sayesinde, aksenal ve radyal yüklerin yanı sıra yüksek hızlarda dayanıklıdır.

* Döner punta ön kapak kısmına montaj edilmiş keçe rulmanların dışarıdan toz, pislik ve sıvı temasına karşı koruma sağlamaktadır.

FEATURES

* Our Live center, designed as hard metal tip, are more resistant to abrasion due to carbide in the tip. Due to the hard structure of the carbide tip, there are no marks or wear on it and can maintain its precision for many years.

* Live center have 0.005 backlash.

* The lively center end is designed to be long, it deal with the axial and radial loads evenly throughout the live center body. Extends bearing and live center life.

* Thanks to the lubrication cover on the back of the rotating tailstock, the tailstock can maintain its precision for many years.

* The body of the live center and the center are made of wear-resistant heat treatment steel and hardened.

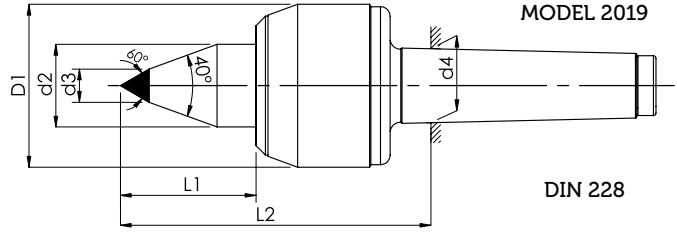
* Thanks to the triple designed bearing system, it provides a rigid and cleaner turning surface.

* Thanks to its precision and quality bearings, it is resistant to axial and radial loads as well as high speeds.

* The bearings are protected against liquid and environmental contamination by means of a seal mounted on the front cover of the live center.

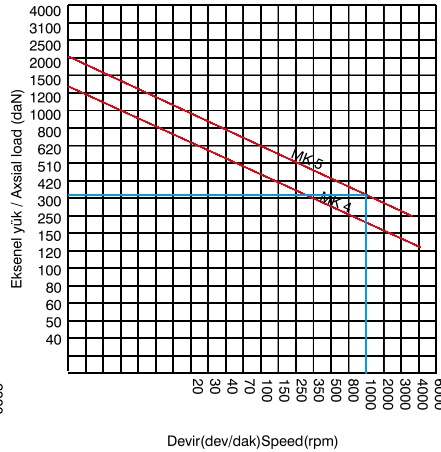
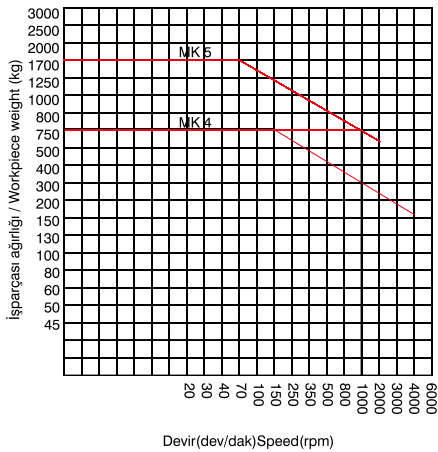
Hassas Sert Metal Uçlu CNC Döner Punta

Precision Carbide Type CNC Live Center



MODEL		2019	2019
Mors Koniği / Morse conic	MK	4	5
Ölçüler mm Dimensions mm	D1	68	78
	d2	3,450	44
	d3	14	14
	L1	25	57
	L2	123	148
	d4	31,267	44,399
Uç Salgısı / Center Runout	Max	0.005	0.005
Ağırlık / Weight	kg.	2,5	4,5
Sipariş Kodu / Order Code		CE40	CE50

MODEL 2019

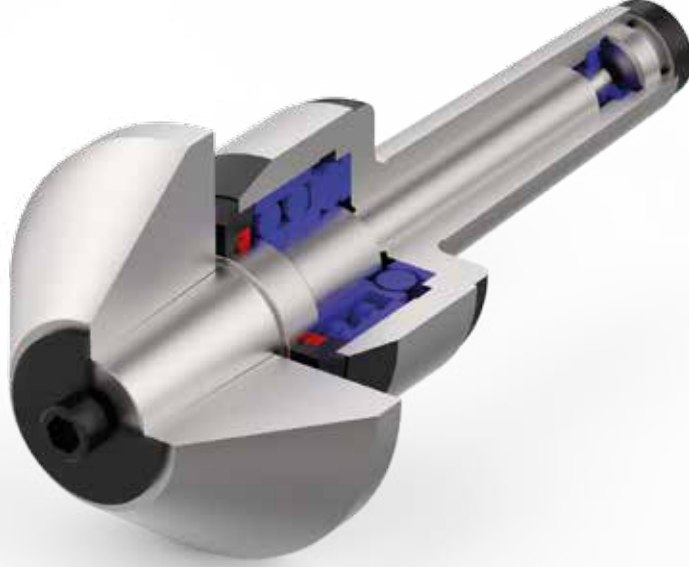


Örnek: 1000 Dev/Dak. ile dönen MK5 puntanın taşıya bileceği yük değeri
Radyal yük: 750 kg
Eksenel yük: 320 daN

Example: load value that rotary MK5 center could carry with 1000 revolution/min
Radial load: 750 Kg
Axial load: 320 daN

Şapkalı Boru Döner Puntası

Capped Pipe Live Center



ÖZELLİKLER

* Puntanın uç kısmı çeşitli büyüklükteki boru gibi işparçalarını merkezlemek için sökülebilir şekilde tasarlanmıştır. Bu nedenle çeşitli büyüklükteki uç kısımları ile farklı büyüklükteki işparçalarını kolayca merkezleyebilirsiniz.

* Puntanın uç kısmının sökme ve takma işlemi çok kolaydır. Üzerinde bulunan vida sökülerek kolayca Uç kısmın değişimi yapılabilir.

* Sertleştirilmiş ve hassas şekilde taşlanmış döner punta merkezi, 0.005 Salgı toleransına sahiptir.

* Uzun olarak tasarlanmış döner punta merkezi sayesinde, aksel ve radyal yüklenmeleri tüm punta gövdesine eşit miktarda dağıtır ve döner punta rulman ömrünü uzatır.

* Döner puntanın uzun yıllar hassasiyetini koruyabilmesi için, puntanın arka kısmını yapılmış yağ tapası sayesinde kolay bir şekilde döner punta rulmanlarını yağlamanıza olanak tanır.

* Döner punta gövdesi ve merkezi, aşınmaya dayanıklı ısıl işlem çeliğinden üretilmiş ve sertleştirilmiştir.

* Üçlü olarak tasarlanmış rulman sistemi sayesinde rijit ve daha temiz bir tornalama yüzeyi elde etmenize imkan tanır.

* Hassas ve kaliteli rulmanları sayesinde, aksel ve radyal yüklerin yanı sıra yüksek hızlarda dayanıklıdır.

* Döner punta ön kapak kısmına montaj edilmiş keçe rulmanların dışardan toz, pislik ve sıvı temasına karşı koruma sağlamaktadır.

FEATURES

* The end of the live center is detachably designed to center workpieces such as pipes of various sizes. Therefore, you can easily center different sized parts with various sized end portions.

* The end of the live center is easy to remove and install. You can change the tip by removing the screw on it.

* The center of the live center is hardened and precisely ground. Live center have 0.005 backlash.

* The lively center end is designed to be long. it deal ut the axial and radial loads evenly throughout the live center body. Extends bearing and live center life.

* Thanks to the lubrication cover on the back of the live center, the live center can maintain its precision for many years.

* The body of the live center and the center are made of wear-resistant head treatment steel and hardened.

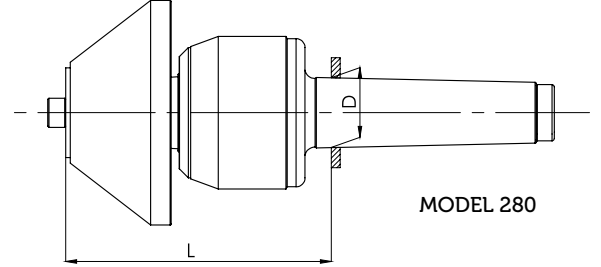
* Thanks to the triple designed bearing system, it provides a rigid and cleaner turning surface.

* Thanks to its precision and quality bearings, it is resistant to axial and radial loads as well as high speeds.

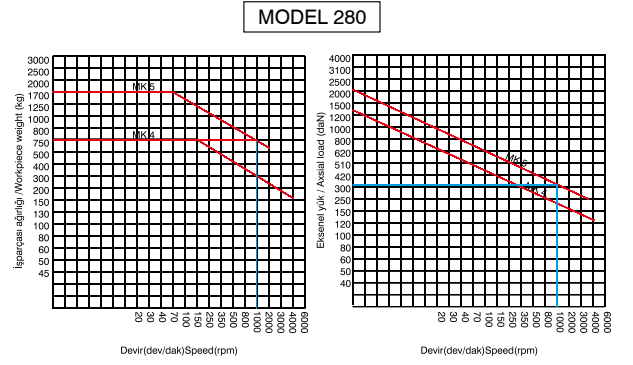
* The bearings are protected against liquid and environmental contamination by means of a seal mounted on the front cover of the live center.

Şapkalı Boru Döner Puntası

Capped Pipe Live Center



Model / Type	280		
MK		4	5
L	mm	116	133
D	mm	31,267	44,399
Max İşparçası Ağırlığı/	kg	750	1700
Sipariş Kodu / Order Code		C284	C285
Ağırlık / Weight	kg	2,5	4,5

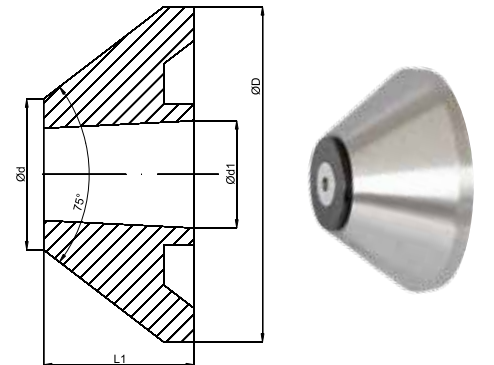


Örnek: 1000 Dev/Dak ile dönen MK5 puntanın taşıya bileceği yük değeri
 Radyal yük: 360 kg
 eksenel yük: 210 daN

Example: load value that rotary MK5 center cold carry with 1000 revolution /min
 Radial load: 360 Kg
 Axial load: 210 daN

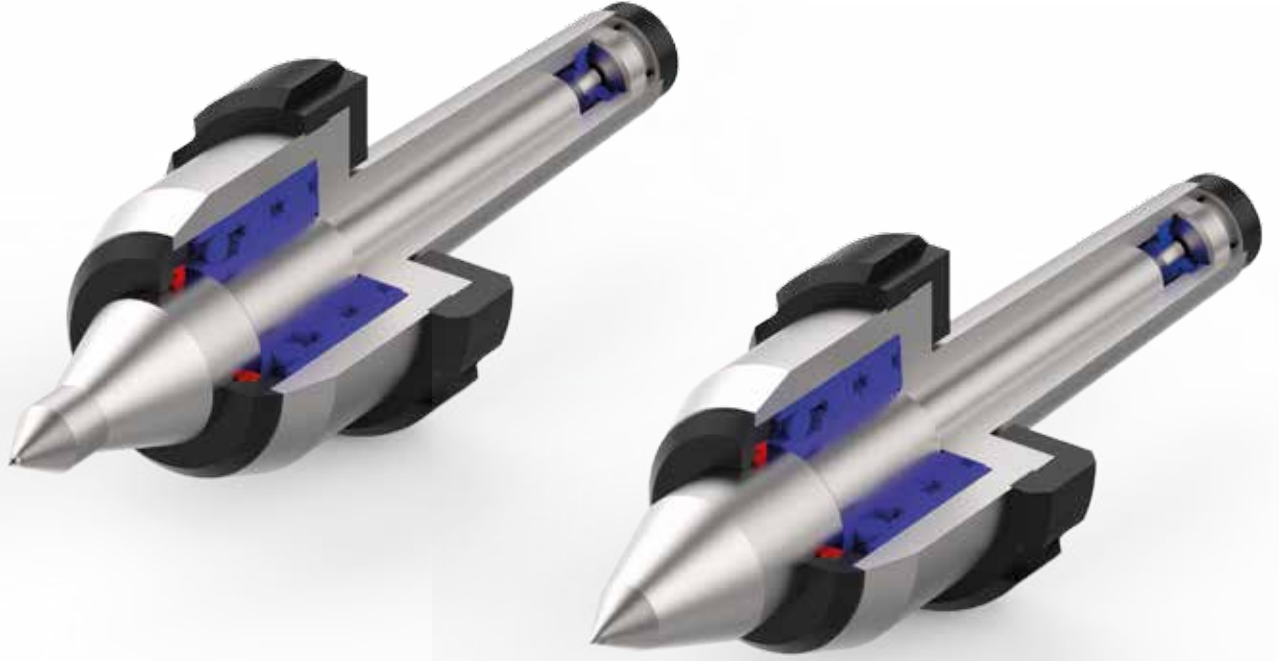
Sipariş Kodu Order Code	MK	Ölçüler / Dimensions				Ağırlık Weight (Kg.)
		D	d	d1	L1	
C410	4	60	30	32	45	0,7
C420	4	100	45	32	45	1,8
C430	4	150	95	32	45	4
C440	4	200	145	32	45	7
C510	5	100	45	40	43	1,5
C520	5	150	95	40	43	4
C530	5	200	145	40	43	7
C540	5	250	195	40	43	11

MODEL 270



Hassas Yüksek Devir CNC Döner Punta

Precision High R.P.M. CNC Live Center



ÖZELLİKLER

* Yüksek devir cnc döner puntalarımız, yapısı ve içerisindeki rulmanlar sayesinde normal puntalara göre daha yüksek devirde çalışmaya uygun tasarlanmışlardır.

* İçerisinde kullanılan rulmanlar sayesinde yüksek devirlere daha dayanıklı ve uzun ömürlüdür.

* Arka kısmına montaj edilmiş sökme somunu sayesinde yerinden kolayca sökülebilir.

* Sertleştirilmiş ve hassas şekilde taşlanmış döner punta merkezi, 0.005 Salgı toleransına sahiptir.

* Uzun olarak tasarlanmış döner punta merkezi sayesinde, aksel ve radyal yüklenmeleri tüm punta gövdesine eşit miktarda dağıtır ve döner punta rulman ömrünü uzatır.

* Döner puntanın uzun yıllar hassasiyetini koruyabilmesi için, puntanın arka kısmını yapılmış yağ tapası sayesinde kolay bir şekilde döner punta rulmanlarını yağlamanıza olanak tanır.

* Döner punta gövdesi ve merkezi, aşınmaya dayanıklı ısı işlem çeliğinden üretilmiş ve sertleştirilmiştir.

* Üçlü olarak tasarlanmış rulman sistemi sayesinde rijit ve daha temiz bir tornalama yüzeyi elde etmenize imkan tanır.

* Hassas ve kaliteli rulmanları sayesinde, aksel ve radyal yüklerin yanı sıra yüksek hızlarda dayanıklıdır.

* Döner punta ön kapak kısmına montaj edilmiş keçe rulmanların dışardan toz, pislik ve sıvı temasına karşı koruma sağlamaktadır.

FEATURES

* Our high speed cnc live center are designed to work at higher speed than other live center thanks to the structure and the bearings inside.

* Thanks to the bearings used in it, it is more resistant to high speeds and has a long service life. it is easy to remove the live center from the machine body thanks to the dismantling nut mounted on the body.

* The center of the live center is hardened and precisely ground. Live center have 0.005 backlash.

* The lively center end is designed to be long. it deal ut the axial and radial loads evenly throughout the live center body. Extends bearing and live center life.

* Thanks to the lubrication cover on the back of the rotating tailstock, the tailstock can maintain its precision for many years.

* The body of the live center and the center are made of wear-resistant head treatment and hardened.

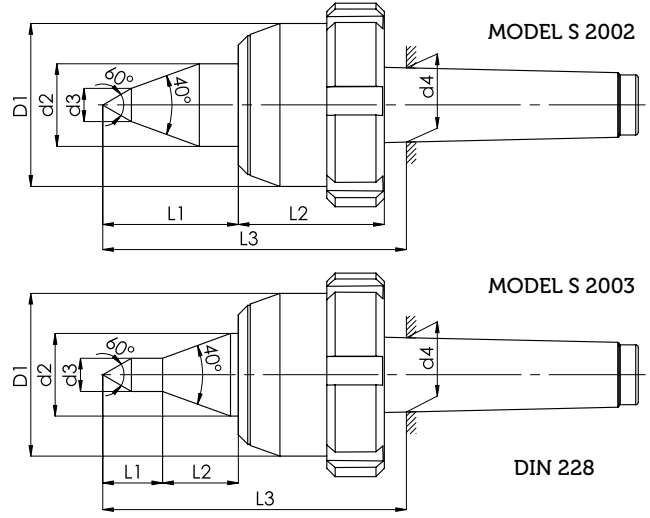
* Thanks to the triple designed bearing system, it provides a rigid and cleaner turning surface.

* Thanks to its precision and quality bearings, it is resistant to axial and radial loads as well as high speeds.

* The bearings are protected against liquid and environmental contamination by means of a seal mounted on the front cover of the live center.

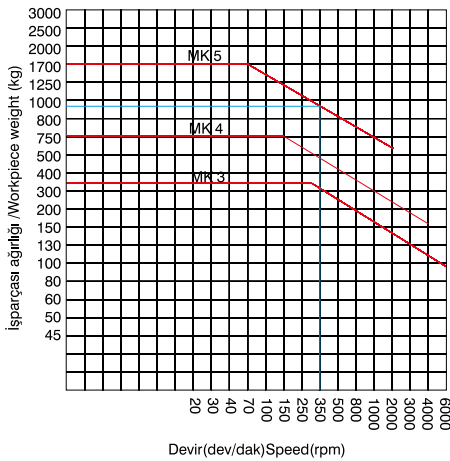
Hassas Yüksek Devir CNC Döner Punta

Precision High R.P.M. CNC Live Center

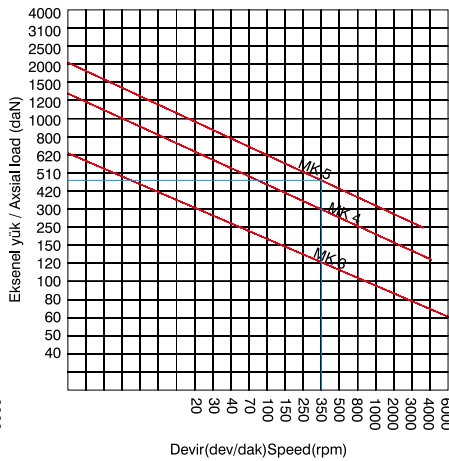


MODEL		2002		2003	
Mors Koniği / Morse conic	MK	4	5	4	5
Ölçüler mm Dimensions mm	D1	68	78	68	78
	d2	34,50	43,50	34,50	43,50
	d3	14	14	14	14
	d4	31,267	44,399	31,367	44,399
	L1	56	67	25	25
	L2	63	77	31	42
	L3	125	150	125	150
Uç Salgısı / Center Runout	Max	0.005	0.005	0.005	0.005
Ağırlık / Weight	kg.	3,5	5	3,5	5
Sipariş Kodu / Order Code		SC40	SC50	SC70	SC80

MODEL 2002 - 2003



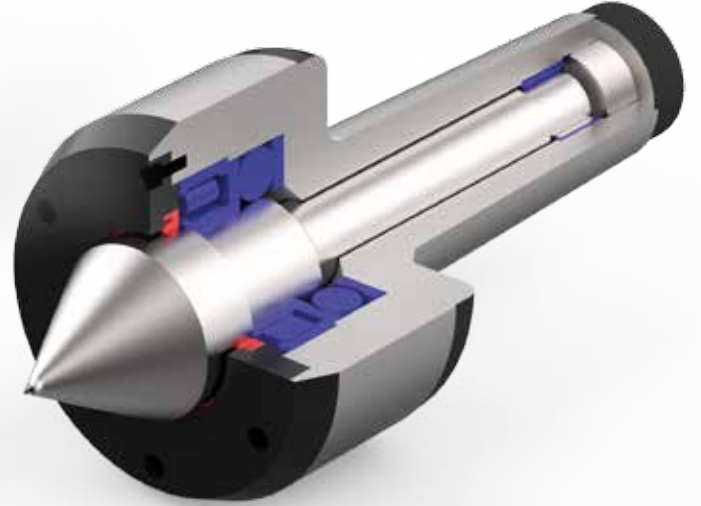
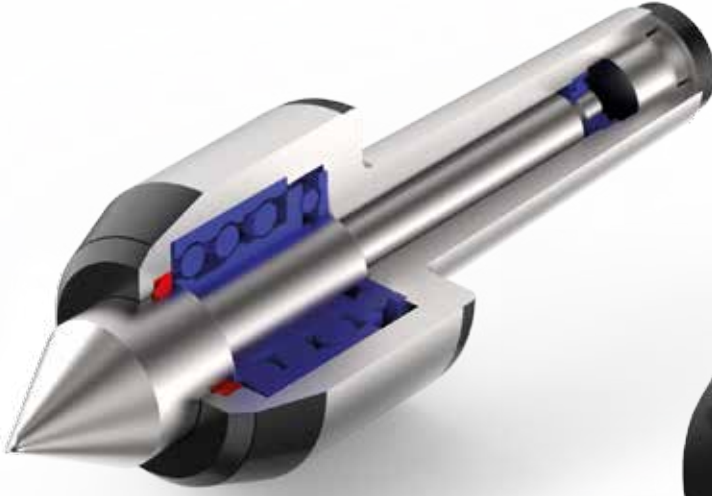
Örnek: 350Dev/Dak. ile dönen MK5 puntanın taşıya bileceği yük değeri
Radyal yük: 935 kg
eksenel yük: 475 daN



Example: load value that rotary MK5 center cold carry with 350 revolution /min
Radial load: 935 Kg
Axial load: 475 daN

Ağır Yük Döner Puntası

Heavy Load Live Center



ÖZELLİKLER

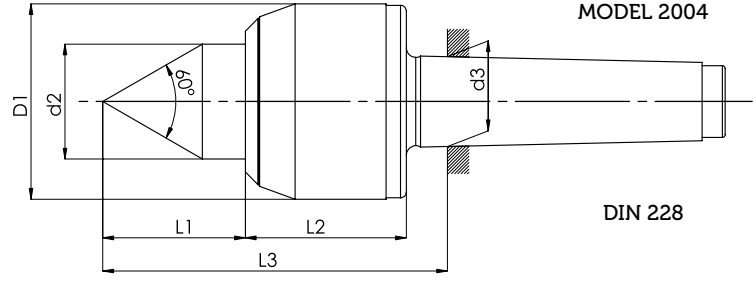
- * Punta merkezi aşınmaya dayanıklı ve yüksek yüklere mukavemetli alaşımlı çelikten üretilmiştir.
- * Döner punta merkezi hassas rulmanları sayesinde düşük radyal boşluklara sahiptir. Radyal ve aksenal kuvvetlerin absorbe edilmesi için büyük ve boşluksuz rulmanlar kullanılmıştır.
- * Sertleştirilmiş ve hassas şekilde taşlanmış döner punta merkezi, 0.005 Salgı toleransına ve sahiptir.
- * Uzun olarak tasarlanmış döner punta merkezi sayesinde, aksenal ve radyal yüklenmeleri tüm punta gövdesine eşit miktarda dağıtır ve döner punta rulman ömrümü uzatır.
- * Döner puntanın uzun yıllar hassasiyetini koruyabilmesi için, puntanın arka kısmını yapılmış yağ tapası sayesinde kolay bir şekilde döner punta rulmanlarını yağlamaya olanak tanır.
- * Döner punta gövdesi ve merkezi, aşınmaya dayanıklı ısıl işlem çeliğinden üretilmiş ve sertleştirilmiştir.
- * Döner punta ön kapak kısmına montaj edilmiş keçe rulmanların dışarıdan toz, pislik ve sıvı temasına karşı koruma sağlamaktadır.
- * MT80 ve MT100 koniğe sahip döner puntalar çok fazla aksenal yüke dayanıklı rulmanlar ile donatılmıştır.
- * Rulmanların yüzey alanının geniş olması ve düşük radyal boşluklara sahip olması nedeni işparçasını güvenle tutar ve sorunsuz bir tomalama yüzeyi elde etmenizi sağlar.

FEATURES

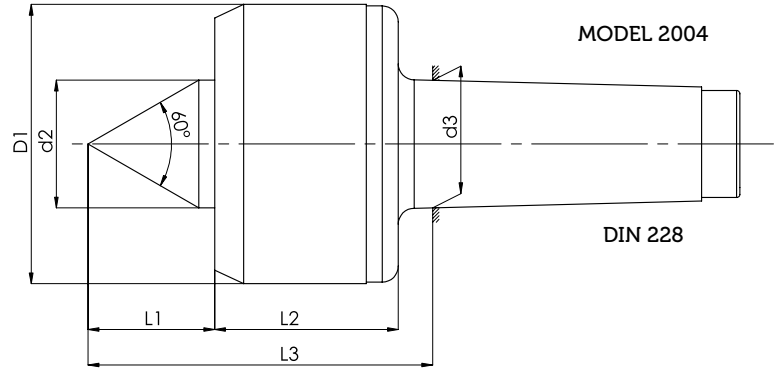
- * The live center body is made of wear-resistant and high load-resistant alloy steel.
- * The live center has a low radial clearance thanks to its precision bearings. Large and gapless bearings are used to absorb radial and axial forces.
- * The center of the live center is hardened and precisely ground. Live center have 0.005 backlash.
- * The lively center end is designed to be long. It deal ut the axial and radial loads evenly throughout the live center body. Extends bearing and live center life.
- * Thanks to the lubrication cover on the back of the live center, the tailstock can maintain its precision for many years.
- * The body of the live center and the center are made of wear-resistant heat treatment steel and hardened.
- * The bearings are protected against liquid and environmental contamination by means of a seal mounted on the front cover of the live center.
- * Live center with MT80 and MT100 taper are equipped with extremely axial load resistant bearings.
- * Bearings have large surface area and low radial clearance. That's why it centers your very heavy workpieces safely and ensures a smooth turning surface.

Ağır Yük Döner Puntası

Heavy Load Live Center



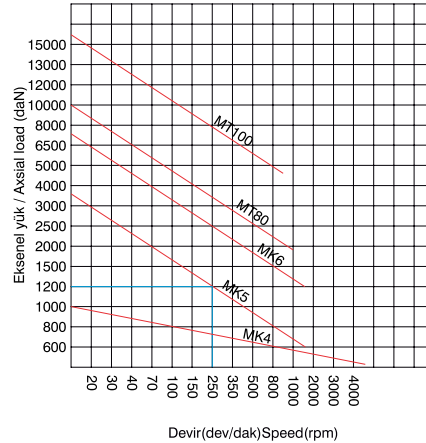
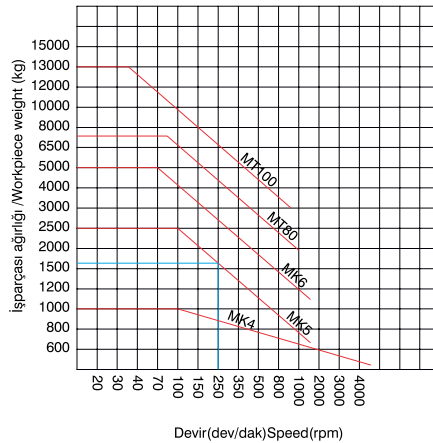
Sipariş Kodu Order Code	MK	Ölçüler / Dimensions						Uç Salgısı Center Runout	Ağırlık Weight (Kg.)
		D1	d2	d3	L1	L2	L3		
AY040	4	78	435	31.267	58	126	135	0,005	5
AY050	5	98	535	44.399	67	88	170	0,005	7
AY060	6	128	625	63.348	70	126	210	0,01	16,5



Sipariş Kodu Order Code	MK	Ölçüler / Dimensions						Uç Salgısı Center Runout	Ağırlık Weight (Kg.)
		D1	d2	d3	L1	L2	L3		
AY080	MT80	175	80	80	78	115	212	0.01	30
AY0100	MT100	200	90	100	93	158	274	0.01	50

(*) Özel / Special

MODEL 2004

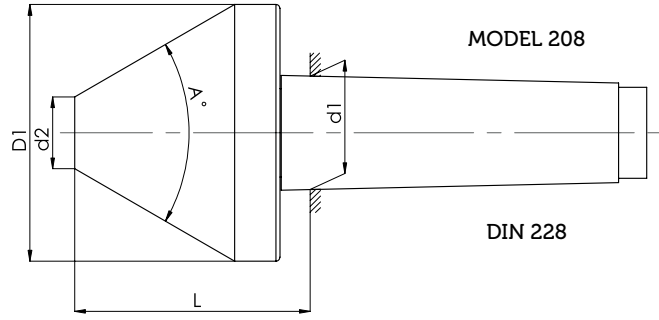


Örnek: 250 Dev/Dak. ile dönen MK5 puntanın taşıya bileceği yük değeri
Radyal yük: 1700 kg
Eksenel yük: 1200 daN

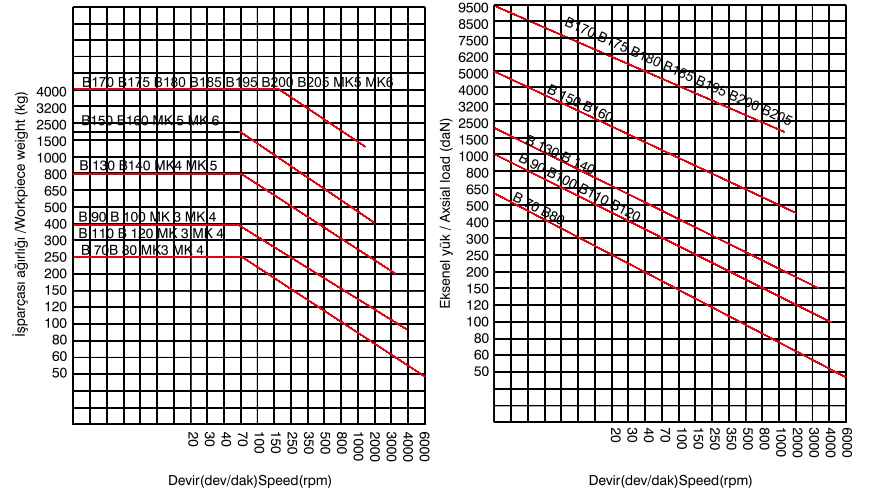
Example: load value that rotary MK5 center cold carry with 250 revolution /min
Radial load: 1700 Kg
Axial load: 1200 daN

Hassas Döner Boru Puntası

Precision Pipe Live Center



MODEL 208



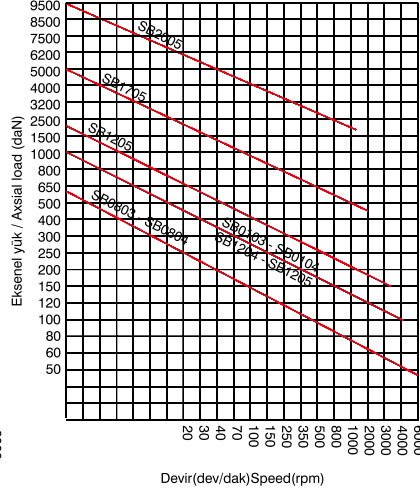
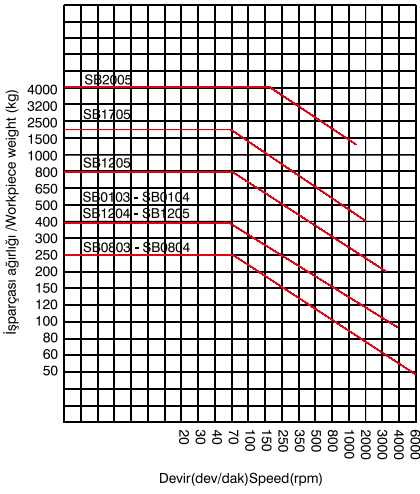
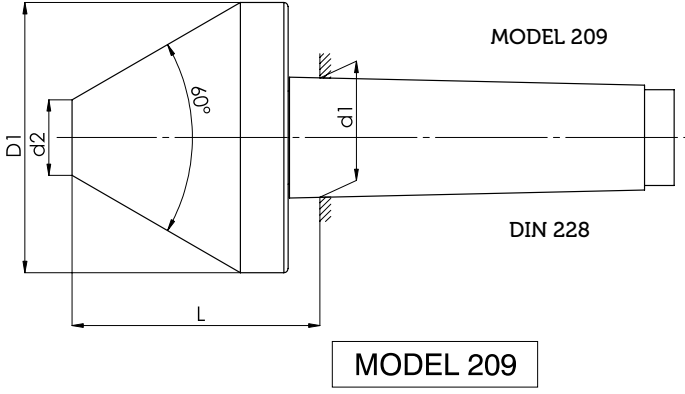
Örnek: 250 Dev/Dak. ile dönen MK5 puntanın taşıya bileceği yük değeri
 Radyal yük: 1700 kg
 Eksenel yük: 1200 daN

Example: load value that rotary MK5 center cold carry with 250 revolution /min
 Radial load: 1700 Kg
 Axial load: 1200 daN

Sipariş Kodu Order Code	Mors Konik MK	Ölçüler / Dimensions					Uç Salgısı Center Runout	Ağırlık Weight (Kg.)
		D1	A	d2	L	d1		
B70	3	80	60°	26	70	23,325	0,005	2
B80	4	80	60°	26	71	31,267	0,005	2,5
B90	3	100	60°	28	84	23,325	0,005	3,5
B100	4	100	60°	28	86	31,267	0,005	4
B110	4	120	60°	38	89	31,267	0,005	5
B120	5	120	60°	38	97	44,399	0,005	6
B130	4	140	60°	45	104	31,267	0,005	7,5
B140	5	140	60°	45	108	44,399	0,005	8,5
B150	5	170	70°	58	121	44,399	0,005	13,5
B160	5	200	70°	65	134	44,399	0,01	18
B170	6	200	70°	65	126	63,348	0,01	19,5
B175	5	255	70°	150	114	44,399	0,01	34
B180	6	255	70°	150	115	63,348	0,01	35
B185	5	355	70°	150	1.395	44,399	0,01	71
B195	6	355	70°	150	168	63,348	0,01	72
B200	5	400	45°	200	145	44,399	0,01	90
B205	6	400	45°	200	140	63,348	0,01	92

Hassas Somunlu Döner Boru Puntası

Precision Nut Pipe Live Center



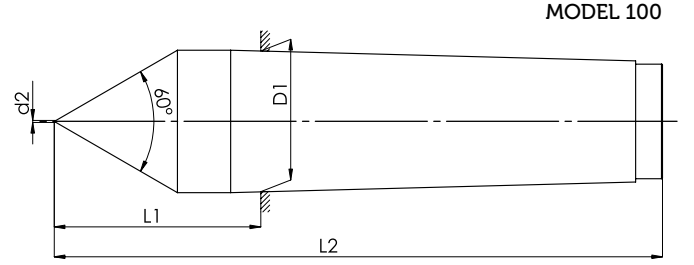
Örnek: 250 Dev/Dak. ile dönen MK5 puntanın taşıya bileceği yük değeri
Radyal yük: 1700 kg
eksenel yük: 1200 daN

Example: load value that rotary MK5 center cold carry with 250 revolution /min
Radial load: 1700 Kg
Axial load: 1200 daN

Sipariş Kodu Order Code	Mors Konik MK	Ölçüler / Dimensions					Uç Salgısı Center Runout	Ağırlık Weight (Kg.)
		D1	A	d2	L	d1		
SB0803	3	80	60°	26	88	23,325	0.005	2,5
SB0804	4	80	60°	26	88	31,267	0.005	2,5
SB0103	3	100	60°	28	102	23,325	0.005	3,5
SB0104	4	100	60°	28	102	31,267	0.005	4
SB1204	4	120	60°	38	108	31,267	0.005	5,5
SB1205	5	120	60°	38	104	44,399	0.005	6,5
SB1404	4	140	60°	45	116	31,267	0.005	8
SB1405	5	140	60°	45	116	44,399	0.005	8
SB1705	5	170	70°	58	126	44,399	0,01	14
SB2005	5	200	70°	65	135	44,399	0,01	18,5

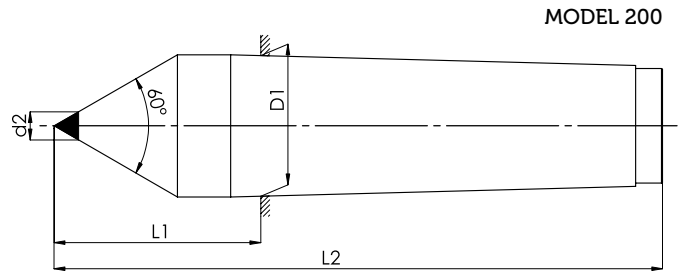
Hassas Normal Sabit Punta

Precision Dead Center



Sert Metal Uçlu Sabit Punta

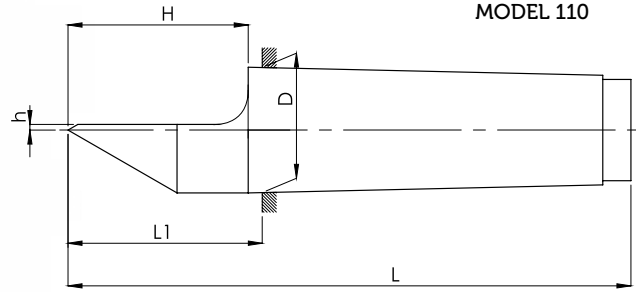
Hard Metal Type Dead Center



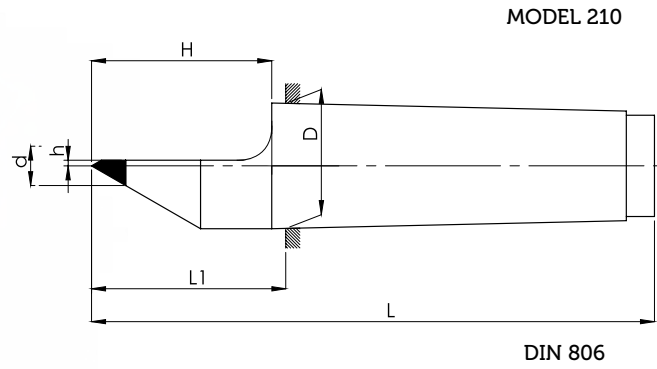
DIN 806

MODEL		100					200			
Mors Koniği / Morse conic	MK	2	3	4	5	6	2	3	4	5
Ölçüler mm Dimensions mm	D1	18	24,10	31,60	44,70	63,348	18	24,10	31,60	44,70
	d2	008	008	1	150	2	7	11	14	18
	L1	36	44	57	70	88	36	44	57	70
	L2	100	125	160	200	270	100	125	160	200
Sipariş Kodu / Order Code	kg.	SP 100	SP 110	SP 120	SP 130	SP 138	ES 200	ES 210	ES 220	ES 230
Ağırlık / Weight	kg.	0,3	0,5	1	2	5,5	0,3	0,5	1	2

Hassas Normal Sabit Punta Precision Dead Center



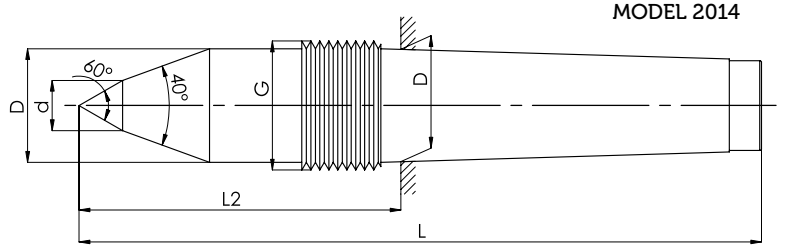
Sert Metal Uçlu Sabit Punta Hard Metal Type Dead Center



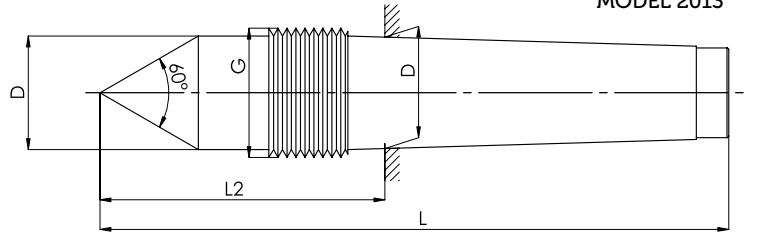
Model	Teknik Ölçüler/Dimensions						Ağırlık Weight (Kg.)
	110			210			
	SPD100	SPD110	SPD120	ESD100	ESD110	ESD120	
Sipariş Kodu / Order Code							
Mors Konik /Morse Taper	2	3	4	2	3	4	
L	110	150	180	110	150	180	0,2
L1	41	64	71	41	64	71	0,4
D	18	24,1	31,6	18	24,1	31,6	0,8
d	-	-	-	7	11	14	0,2
H	40	60	70	40	60	70	0,4
h	2	3	3	2	3	3	0,8

Hassas Somunlu Sabit Punta

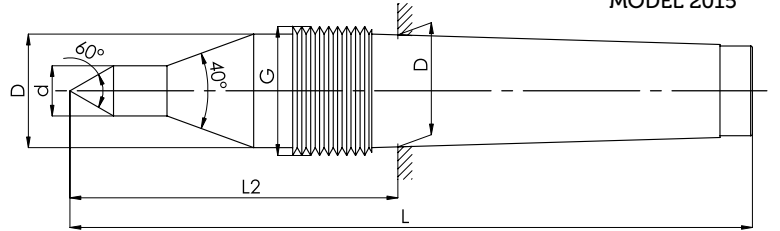
Dead Center With Nut



MODEL 2014



MODEL 2013



MODEL 2015

MODEL		2013			2014			2015		
Mors Koniği / Morse conic	MK	3	4	5	3	4	5	3	4	5
Ölçüler mm Dimensions mm	D		31,60	45	24,10	31,60	45	24,10	31,60	45
	d				8	14	16	8	14	16
	L1							17	25	25
	L2		71	95	56	71	95	68	86	106
	L		175	217	149	175	225	150	190	236
	G		M36x1.5	M48x1.5	M27x1.5	M36x1.5	M48x1.5	M27x1.5	M36x1.5	M48x1.5
Sipariş Kodu / Order Code	kg.	SP 136	SP 137	SP 150	SP 140	SP 141	SP 155	SP 144	SP 145	SP 160
Ağırlık / Weight	kg.	0,5	1,5	3	0,5	1,5	3	0,5	1,5	3