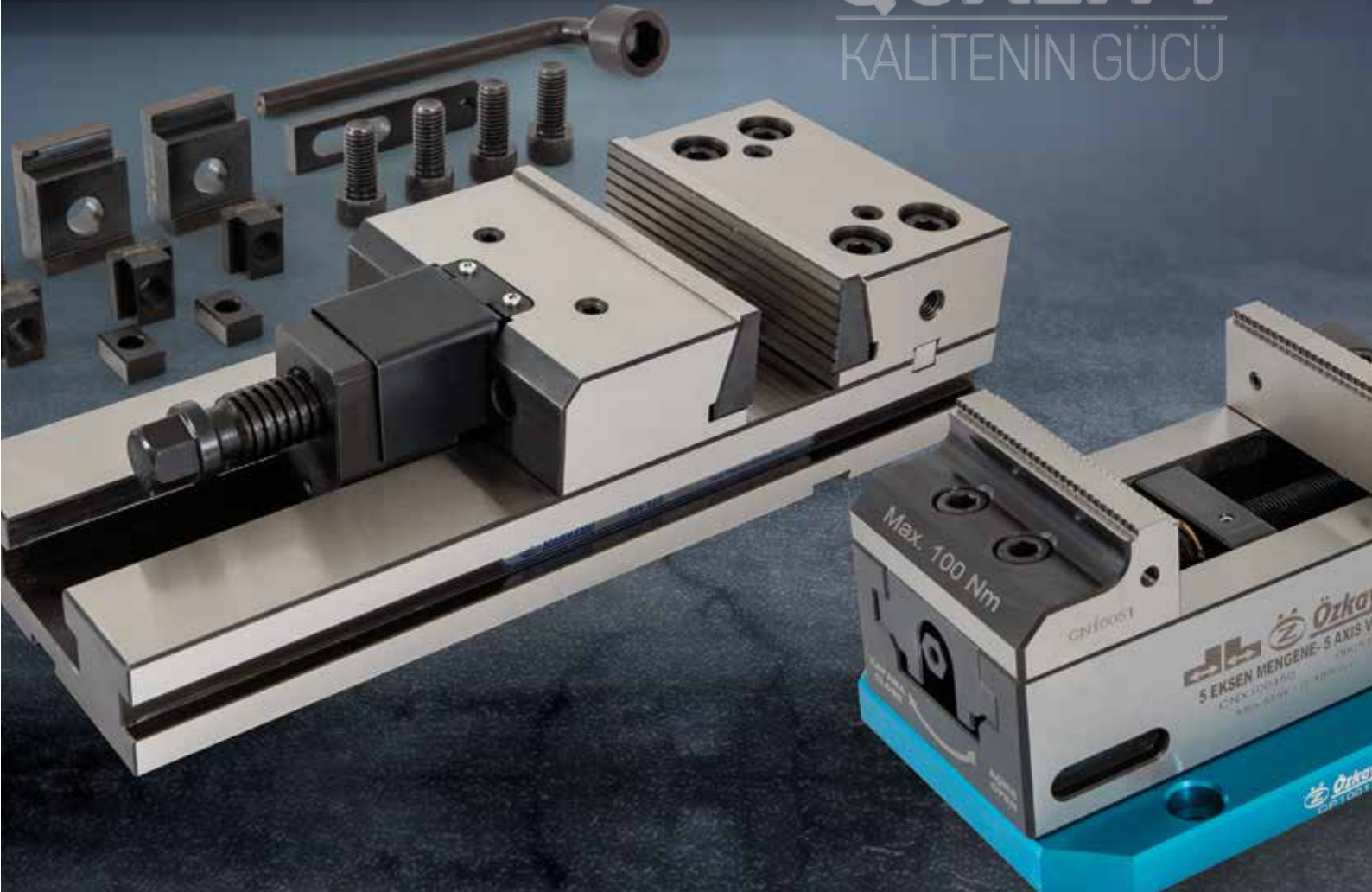


MENGENE GRUBU GRUBU

www.ozkayali.com.tr

VICE GROUP

THE POWER OF
QUALITY
KALİTENİN GÜCÜ



 **Özkayali®**

5 Eksen Makina Mengenesi

5 Axis Vices



ÖZELLİKLER

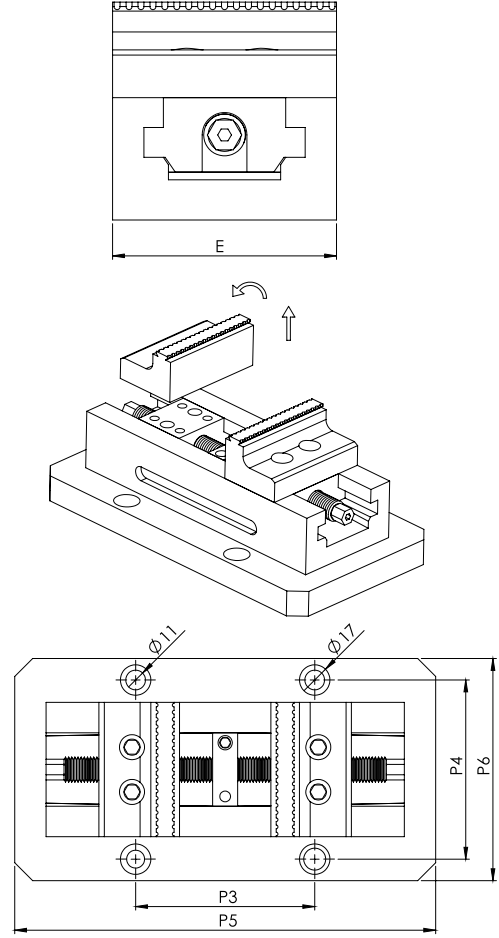
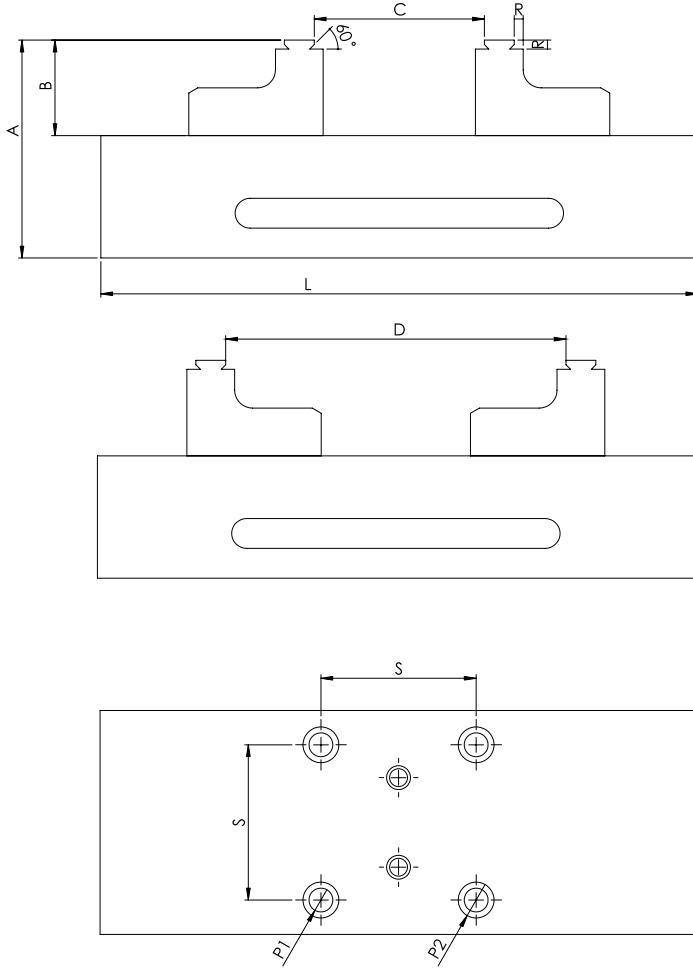
- * 5 Eksen makinelerinde kullanılmak için tasarlanmış mengene, hafif yapısı ve ufak boyutları sayesinde makina tablasına çok fazla ağırlık etki etmeden işparçasını işleme imkanı sunmaktadır.
- * Mengenenin tüm gövdesi özel alaşımlı çelikten imal edilmiş ve aşınmaya karşı dirençli hale getirilmiştir.
- * Mengenenin çalışan tüm yüzeyleri, hassas ve paralel bir şekilde taşlanarak hassasiyet max.seviyeye çıkarılmıştır.
- * Kısa kesici takımlar ile işleme yapılabilmesi için, tasarlanan çeneler sayesinde 5 yüzeydende sorunsuz talaş kaldırılabir.
- * İnce ve detaylı bir şekilde açılan çene dişleri sayesinde sıkma esnasında işparçasına batarak, güvenli bir şekilde talaş kaldırmaya olanak sağlar.
- * Tersine döndürebilen çeneleri sayesinde, daha büyük ölçüdeki işparçalarını işlemeye olanak tanır.
- * Mengenin tabanına açılmış pull-stud kanalları sayesinde pull-stud sıkma sistemlerinde rahatlıkla kullanılabilir.

FEATURES

- * Designed for use in 5 axis machines vices, light weight and small dimensions without too much weight on the machine table it offers the possibility to process the workpiece.
- * The entire body of the vices is made of special alloy steel. it is resistant to wear and tear.
- * All working surfaces of the vice are sensitive and stoned in parallel..
- * jaws designed for short cutting tools allow processing from the 5 surfaces of the workpiece.
- * thanks to the notch in the jaws, it provides a safe holding by sinking into the workpiece during the squeezing.
- * Thanks to its reversible jaws, it enables processing of larger workpieces.
- * It can be used easily in pull-stud clamping systems thanks to pull-stud channels opened to the base of the Menger.

5 Eksen Makina Mengenesi

5 Axis Vices

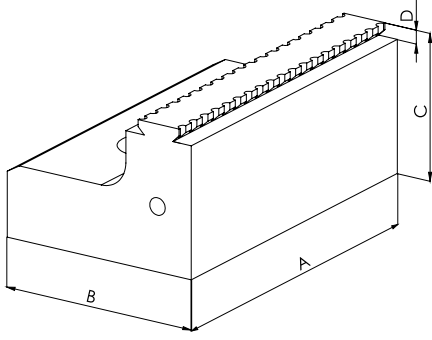


Teknik Ölçüler / Technical Dimensions

Sipariş Kodu Order Code	CNX75100	CNX75150	CNX75200	CNX100150	CNX100350	CNX125220	CNX125270	CNX125320
L	185	235	285	200	350	250	300	350
A	73	73	73	90	90	100	100	100
B	32	32	32	35	35	40	40	40
C Min-Max	0-100	0-150	0-200	0-100	0-250	0-135	0-185	0-235
D Min-Max	65-150	65-200	65-250	75-150	75-300	95-220	95-270	95-320
E	75	75	75	100	100	125	125	125
R	3	3	3	3	3	3	3	3
S	52	52	52	75	75	100	100	100
P1	M8	M8	M8	M10	M10	M10	M10	M10
P2	12	12	12	16	16	16	16	16
P3	100	100	100	100	100	100	100	100
P4	100	100	100	125	125	150	150	150
P5	180	235	285	200	350	250	300	350
P6	124	124	124	144	144	175	175	175
Ağırlık Weight (kg.)	6,5	9	10	11	19,5	16	20	24

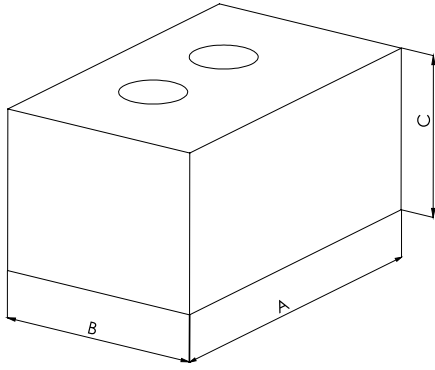
5 Eksen Makina Mengenesi Yedek Parçalar

5 Axis Vices Spare Parts



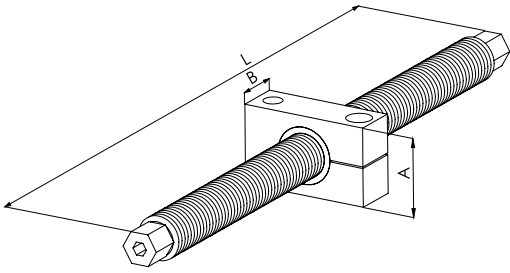
Sert Çene / Hard Jaws

Teknik Ölçüler / Technical Dimensions			
Sipariş Kodu / Order Code	75051	10051	12551
A	75	100	125
B	45	55	60
C	32	35	40
D	3	3	3



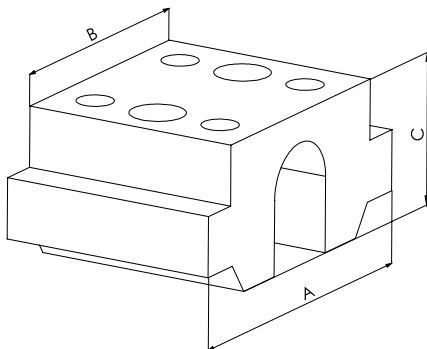
Yumuşak Çene / Soft Jaws

Teknik Ölçüler / Technical Dimensions			
Sipariş Kodu / Order Code	75052	10052	12552
A	75	100	125
B	60	70	80
C	32	35	40



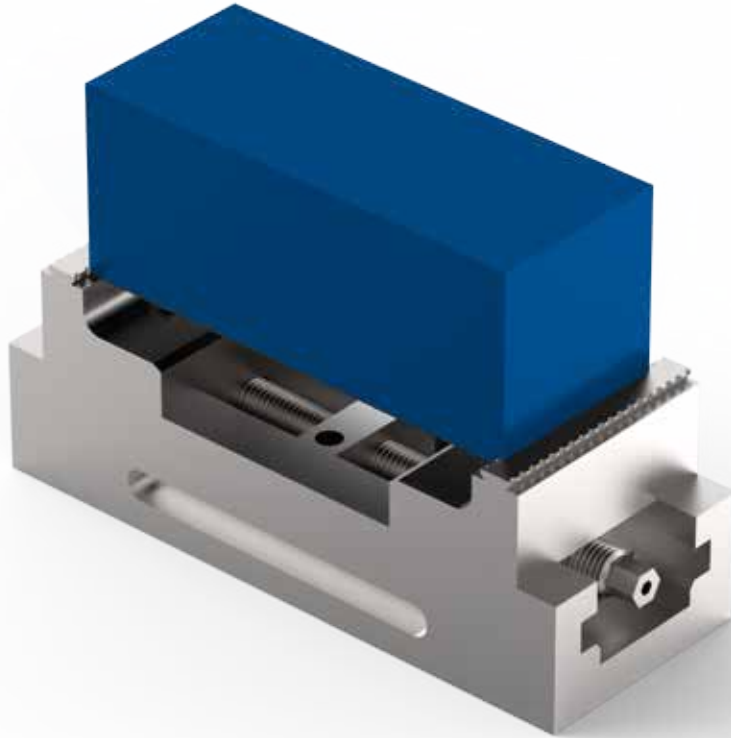
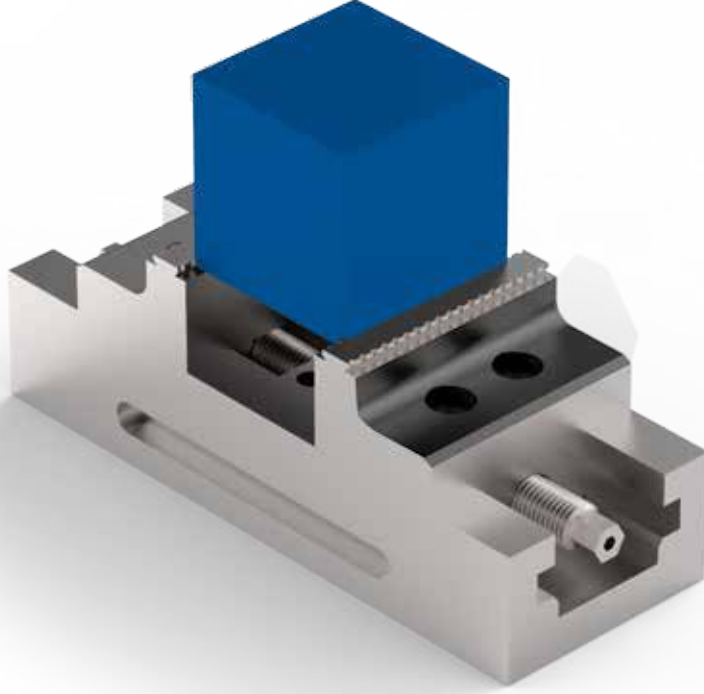
Vidalı Mil / Screw

Teknik Ölçüler / Technical Dimensions								
Sipariş Kodu / Order Code	75185	75235	75285	100200	100350	125250	125300	125350
L	182	235	285	200	350	250	300	350
A	25	25	25	345	345	39	39	39
B	14	14	14	18	18	19	19	19



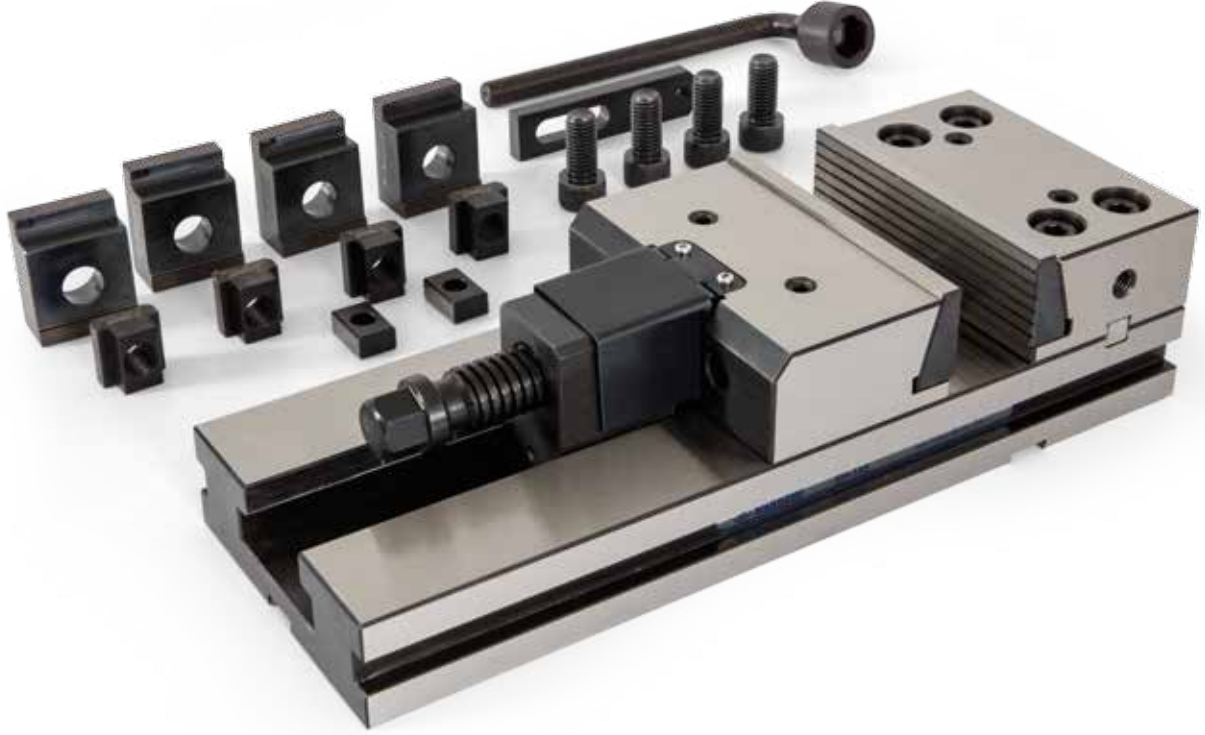
Yedek Çene / Spare Jaws

Teknik Ölçüler / Technical Dimensions						
Sipariş Kodu / Order Code	7556R	7556L	10056R	10056L	12556R	12556L
A	54	54	72	72	85	85
B	41	41	55	55	67	67
C	25	25	33,5	33,5	37	37
Diş Yönü	Sağ	Sol	Sağ	Sol	Sağ	Sol
Serration Direction	Right	Left	Right	Left	Right	Left



Hassas Tezgah Mengeleri

Precision Machinery Vice

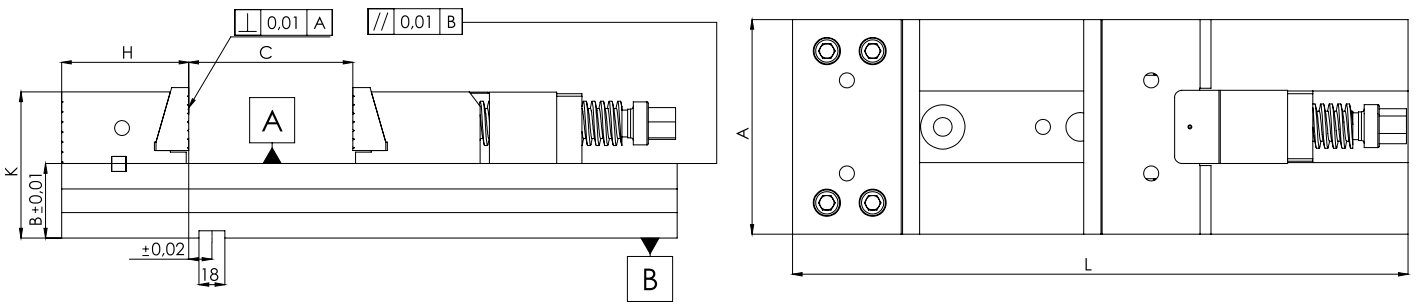
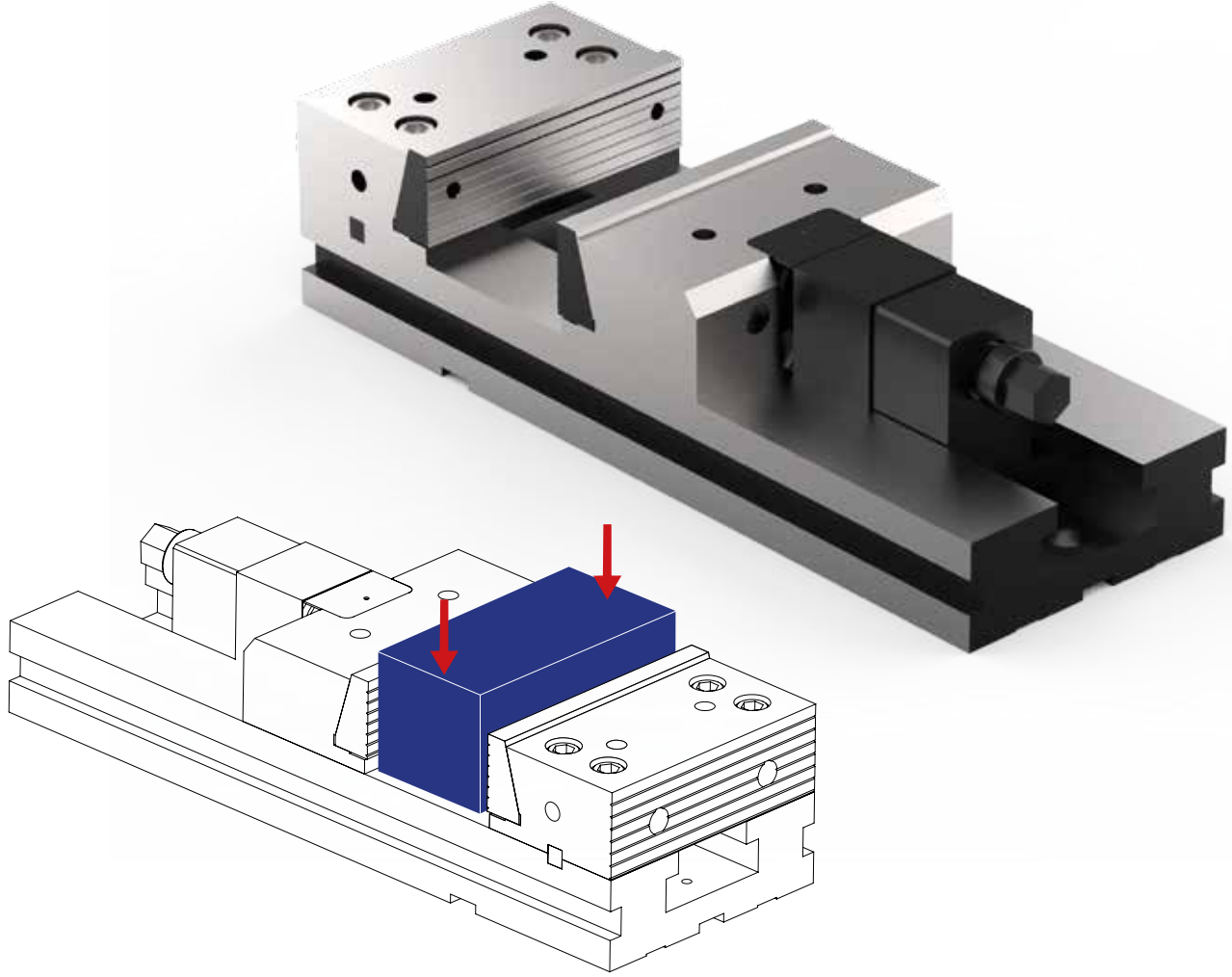


ÖZELLİKLER

- * İşleme merkezlerinde ve Frezelerde Kullanılmak üzere üretilmiş hassas makina mengenesi, İşparçasının güçlü bir şekilde sıkılması sağlar ve sıkılan işparçasının aşağıya doğru çekilmesini sağlar.
- * Mengenenin tüm gövdesi özel alaşımlı çelikten imal edilmiş ve aşınmaya karşı dirençli hale getirilmiştir.
- * Mengenenin çalışan tüm yüzeyleri, hassas ve paralel bir şekilde taşlanarak hassasiyet max.seviyeye çıkarılmıştır.
- * Değiştirilebilen sert çeneleri sayesinde Yuvarlak ve kare iş parçalarını dikey ve yatay sıkıştırılmasını sağlar.
- * Standart ölçülerde üretilen mengene tablaları (Aynı seri) makina tablasına çoklu sıralanarak zamandan tasarruf ve uzun boydaki işparçalarını güvenli bir şekilde sıkma işlemi gerçekleştirir.
- * Mengene Çenelerine Açılmış delikler sayesinde, Özel aparat ve çeneler montaj edilerek farklı şekil ve boyutlardaki İş parçalarının sıkılması sağlar.
- * Mengenin tabanına açılmış kama kanalları ve Montaj civata delikleri sayesinde makina tablasına kolayca montaj yapılabilir.

FEATURES

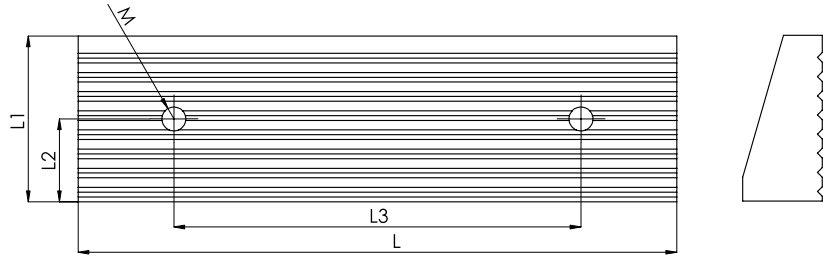
- * To be used in vertical machining machines manufactured precision machine vice, strong workpiece allows to tighten and tighten the workpiece. It has the ability to pull down the workpiece during clamping thanks to its angled jaws.
- * The entire body of the vices is made of special alloy steel. It is resistant to wear and tear.
- * All working surfaces of the vice are sensitive and stoned in parallel.
- * Round and square with replaceable hard jaw Allows the workpieces to be compressed vertically and horizontally.
- * Standard sizes of vice tables allow multiple alignment in the machine table. In this way, it saves time in mass production and it allows to tighten long work pieces safely.
- * Thanks to the drilled holes on the vice jaws, special apparatus can be mounted on the vices.
- * The holes and wedge channel in the body of the vice ensure easy assembly of the vice to the machine table.



Sipariş Kodu Order Code	Ölçüler / Dimensions						Max. Sıkma Kuvveti Max. Gripping Force (kN)	Ağırlık Weight (kg.)
	A	C	H	B	K	L		
CTM12513	125	130	79	40	80	335	32	20
CTM15020	150	200	89	52	102	430	43	35,5
CTM15030	150	300	89	52	102	530	43	40
CTM17530	175	300	97	60	120	560	43	58
CTM20030	200	300	100	65	128	575	45	73
CTM20040	200	400	100	65	128	675	45	81

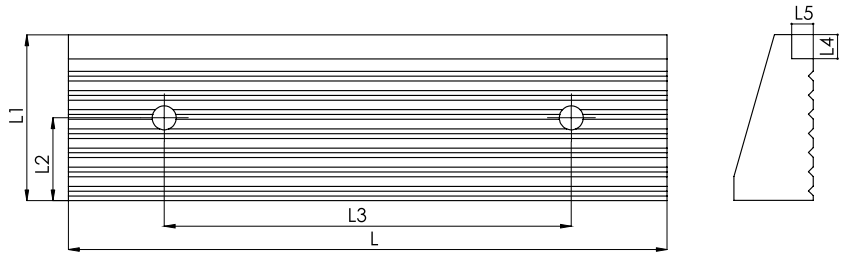
Hassas Tezgaħ Menge Yedek Paraları

Precision Machinery Vice Spare Parts



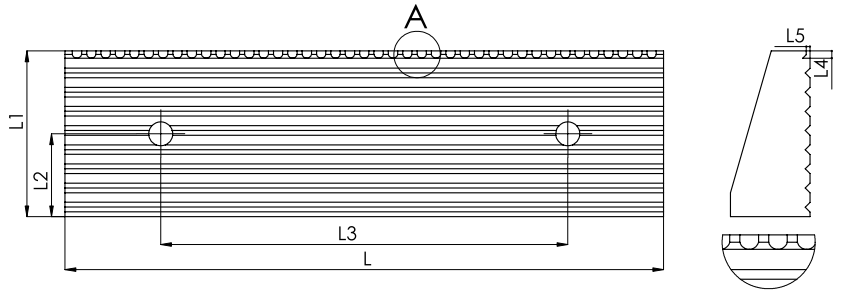
Hassas Tezgaħ Mengenesi Sert ene TİP 1500 / Precision Machinery Vices Hard Jaws TYPE 1500

Sipariř Kodu / Order Code	Ölüler / Dimensions					Ağırlık Weight (Kg.)
	L	L1	L2	L3	M	
CT0126	125	34,5	17	85	M5	1,5
CT0151	150	44	22	95	M5	2
CT0176	175	50	25	105	M6	3
CT0201	200	53	26	135	M6	3,5



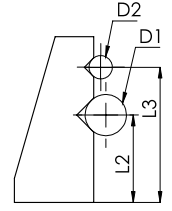
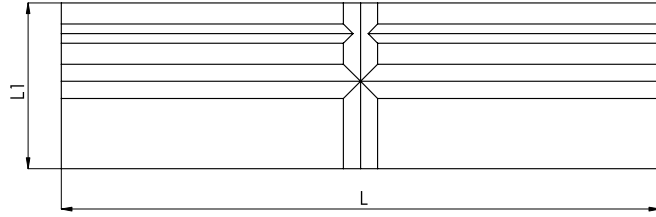
Hassas Tezgaħ Mengenesi Sert ene TİP 1850 / Precision Machinery Vices Hard Jaws TYPE 1850

Sipariř Kodu / Order Code	Ölüler / Dimensions							Ağırlık Weight (Kg.)
	L	L1	L2	L3	L4	L5	M	
CT0132	125	34,5	17	85	3	3	M5	1,5
CT0157	150	44	22	95	3	3	M5	2
CT0182	175	50	25	105	3	3	M6	3
CT0207	200	53	26	135	3	3	M6	3,5



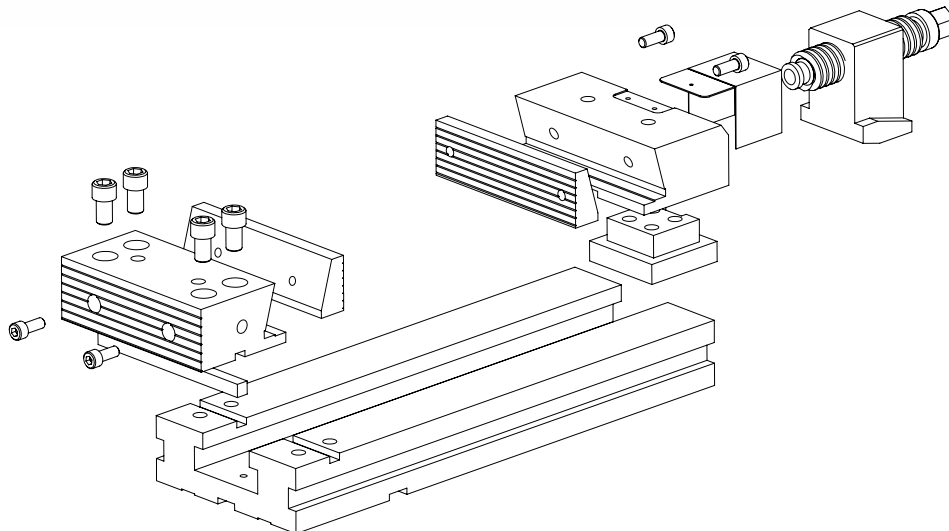
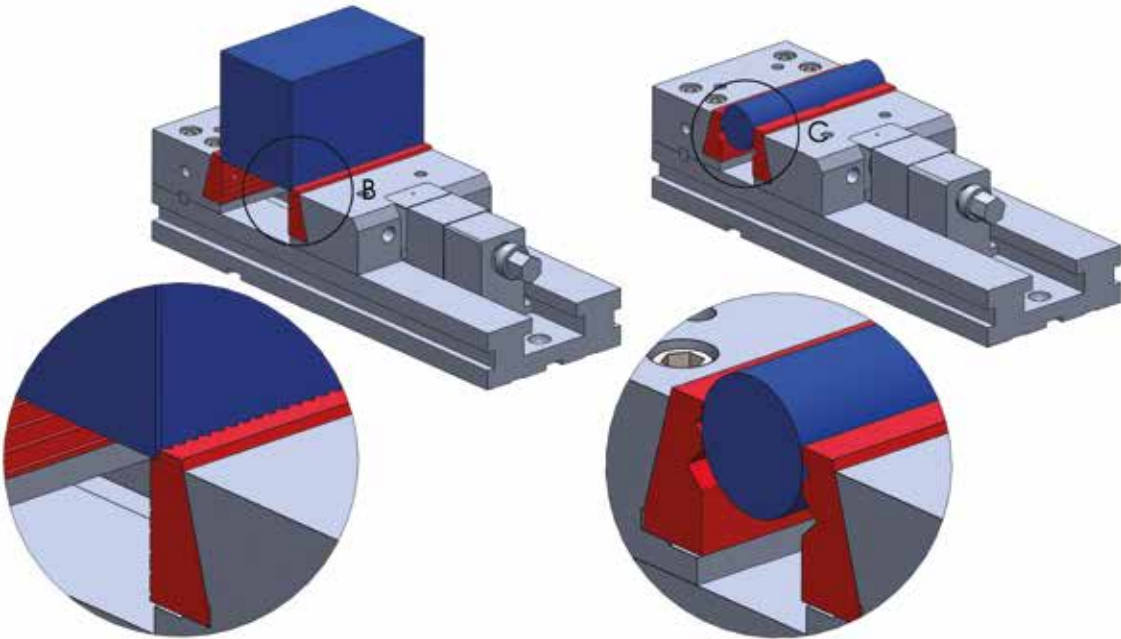
Hassas Tezgaħ Mengenesi Sert ene TİP 1250 / Precision Machinery Vices Hard Jaws TYPE 1250

Sipariř Kodu / Order Code	Ölüler / Dimensions							Ağırlık Weight (Kg.)
	L	L1	L2	L3	L4	L5	M	
CT0130	125	34,5	17	85	3	3	M5	1,5
CT0155	150	44	22	95	3	3	M5	2
CT0180	175	50	25	105	3	3	M6	2,5
CT0205	200	53	26	135	3	3	M6	3,5



Hassas Tezgah Mengenesi Sert Çene TİP 1750 / Precision Machinery Vices Hard Jaws TYPE 1750

Sipariş Kodu / Order Code	Ölçüler / Dimensions						Ağırlık Weight (Kg.)
	L	L1	L2	L3	D1	D2	
CT0131	125	34,5	18	28	7-36	4-50	1,5
CT0156	150	44	24	37	11-48	6-65	2
CT0181	175	50	28	42	8-56	7-75	2,5
CT0206	200	53	29	44	10-60	8-80	3,5



Çoklu Seri Bağlama Mengene

Multiple Serial Vices



ÖZELLİKLER

- * İşleme merkezlerinde ve Frezelerde Kullanılmak üzere üretilmiş hassas çoklu seri bağlama mingeneler aynı ayna birden çok işparçasının işlenmesini sağlar.
- * Mingenenin tüm gövdesi özel alaşımlı çelikten imal edilmiş ve aşınmaya karşı dirençli hale getirilmiştir.
- * Mingenenin çalışan tüm yüzeyleri, hassas ve paralel bir şekilde taşlanarak hassasiyet max.seviyeye çıkarılmıştır.
- * Mingenenin hareket ettirilebilen sıkma çeneleri işparçası boyutlarına göre artırılabilir Bu sayede işlenecek parça sayısını artırdığı için sök-tak zamanından tasarruf sağlar.
- * Standart ölçülerde üretilen mengene tablaları (Aynı seri) makina tablasına çoklu sıralanarak zamandan tasarruf ve uzun boydaki işparçalarını güvenli bir şekilde sıkma işlemi gerçekleştirir.
- * Mengene Çenelerine Açılmış delikler sayesinde, Özel aparat ve çeneler montaj edilerek farklı şekil ve boyutlardaki İş parçalarının sıkılması sağlar.
- * Mingenin tabanına açılmış kama kanalları ve Montaj civata delikleri sayesinde makina tablasına kolayca montaj yapılabilir

KUTU İÇERİĞİ

- 1 adet Mengene gövdesi
- 1 adet sabit çene
- 3 adet gezer sıkma çenesi
- Montaj Vidaları

FEATURES

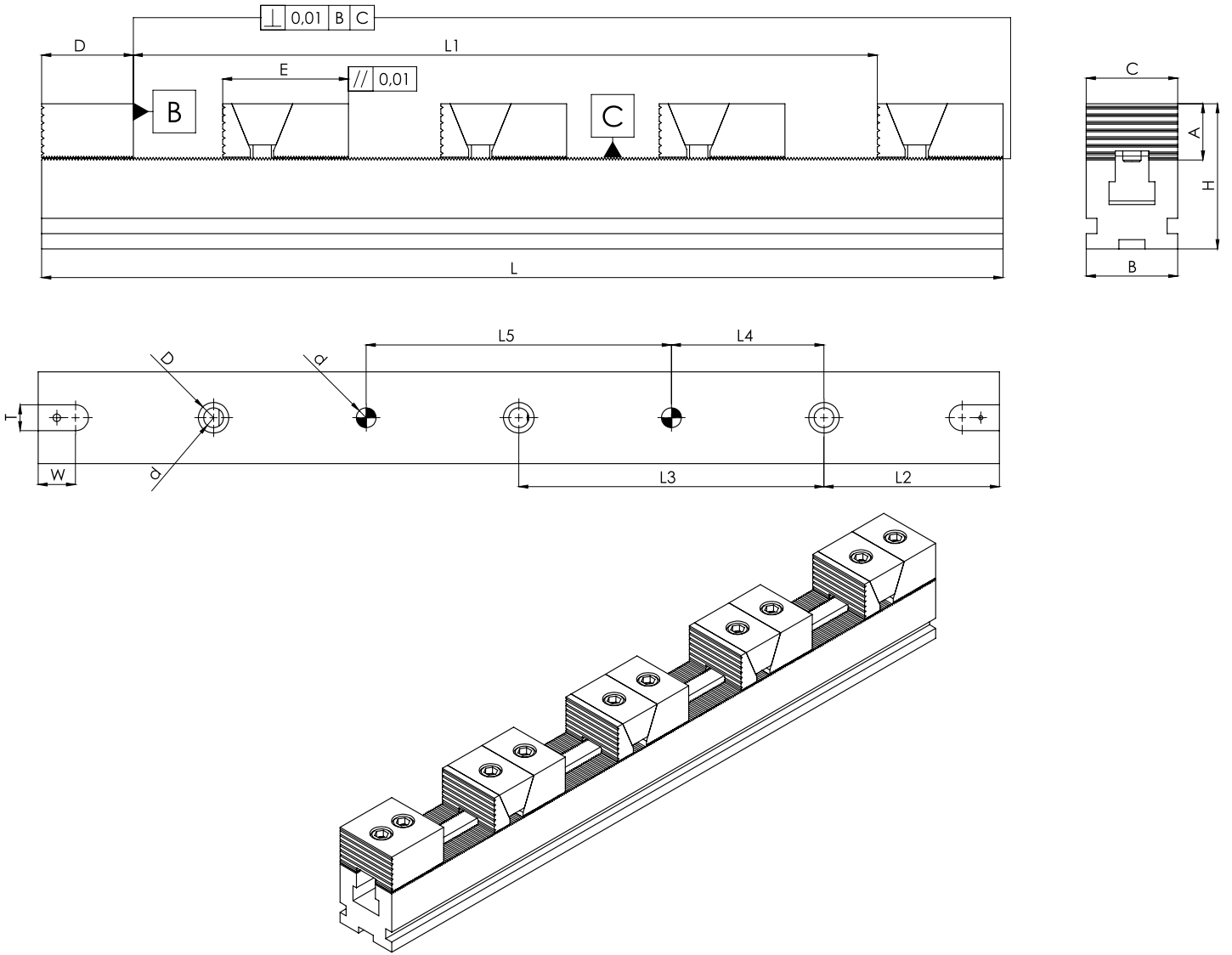
- * Machining centers and Milling machines Manufactured precision multi-series lashing vices, allows multiple work-pieces to be processed.
- * The entire body of the vices is made of special alloy steel. it is resistant to wear and tear.
- * All working surfaces of the vice are sensitive and stoned in parallel..
- * The movable jaws of the vice can be increased according to the workpiece dimensions..
- * Standard sizes of vice tables allow multiple alignment in the machine table.in this way, it saves time in mass production and it allows to tighten long work pieces safely.
- * Thanks to the drilled holes on the vice jaws, special apparatus can be mounted on the vices.
- * The holes and wedge channel in the body of the vice ensure easy assembly of the vice to the machine table..

PACKED CONTENTS

- 1 pcs Vices body
- 1 pcs Fixed jaws
- 3 pcs clamping jaws
- Mounting bolts

Çoklu Seri Bağlama Mengene

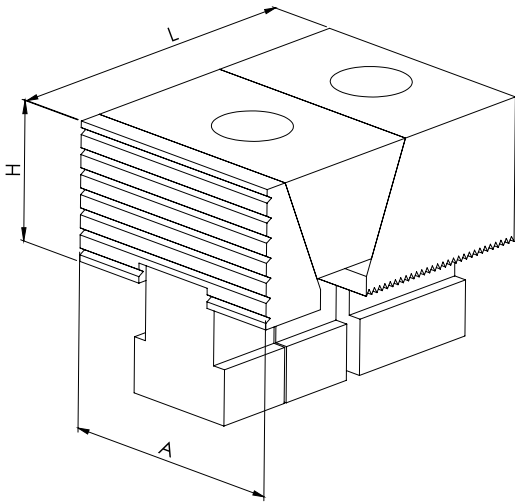
Multiple Serial Vices



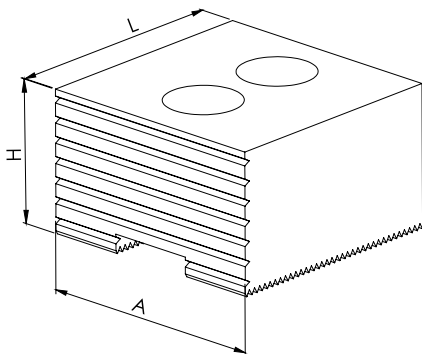
Sipariş Kodu Order Code	Ölçüler / Dimensions														Diş Hatvesi Serrations	Sıkma Kuvveti Max. Gripping Force	Ağırlık Weight (Kg.)
	L	L1	L2	L3	L4	L5	A	B	C	D	E	H	W	T			
CSM60300	300	160	50	200	100	-	35	60	60	60	83	95	24,5	16	3X60°	20 kN	15
CSM60450	450	560	125	200	100	-	35	60	60	60	83	95	24,5	16	3X60°	20 kN	18
CSM70400	400	260	100	200	100	200	40	70	70	60	83	100	24,5	16	3X60°	20 kN	23
CSM70600	600	560	100	200	100	100	40	70	70	60	83	100	24,5	16	3X60°	20 kN	28

Çoklu Seri Bağlama Mengene Yedek Parçalar

Multiple Serial Vices Spare Parts

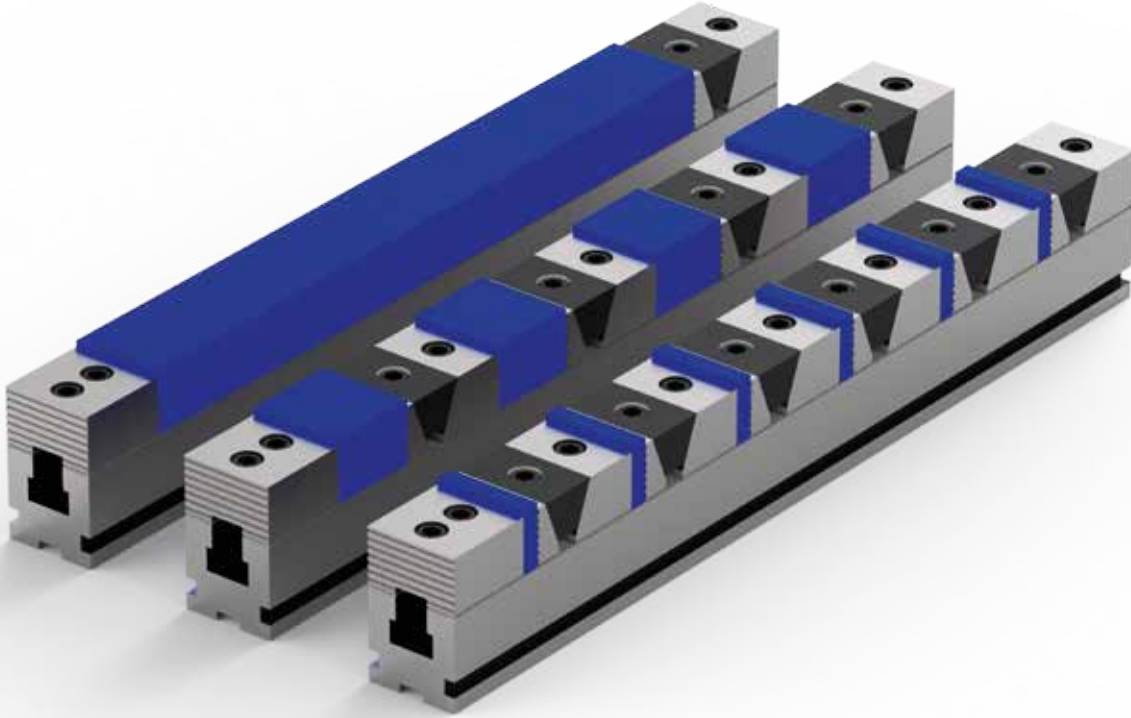


Sipariş Kodu / Order Code			
	A	H	L
CSY600	60	35	81
CSY700	70	40	83



Sipariş Kodu / Order Code			
	A	H	L
CSY610	60	60	81
CSY710	70	60	83

Çoklu Seri Bağlama Mengene Sıkma Kapasitesi
Multiple Serial Vices Clamp Capacity



İş parçası Adeti / Workpiece Pcs	Ürün Kodu / Product Code			
	CSM60300	CSM60450	CSM70400	CSM70600
1	157mm	307mm	257mm	457mm
2	37mm	112mm	87mm	187mm
3	-	20mm	-	97mm
4	-	-	-	52mm
5	-	-	-	25mm

Hassas Hidrolik Makine Mengenesi

Precision Hydraulic Machinery Vice



ÖZELLİKLER

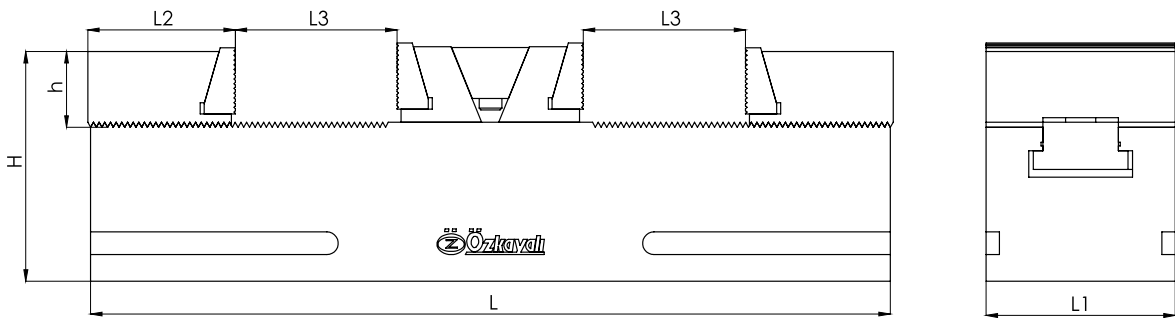
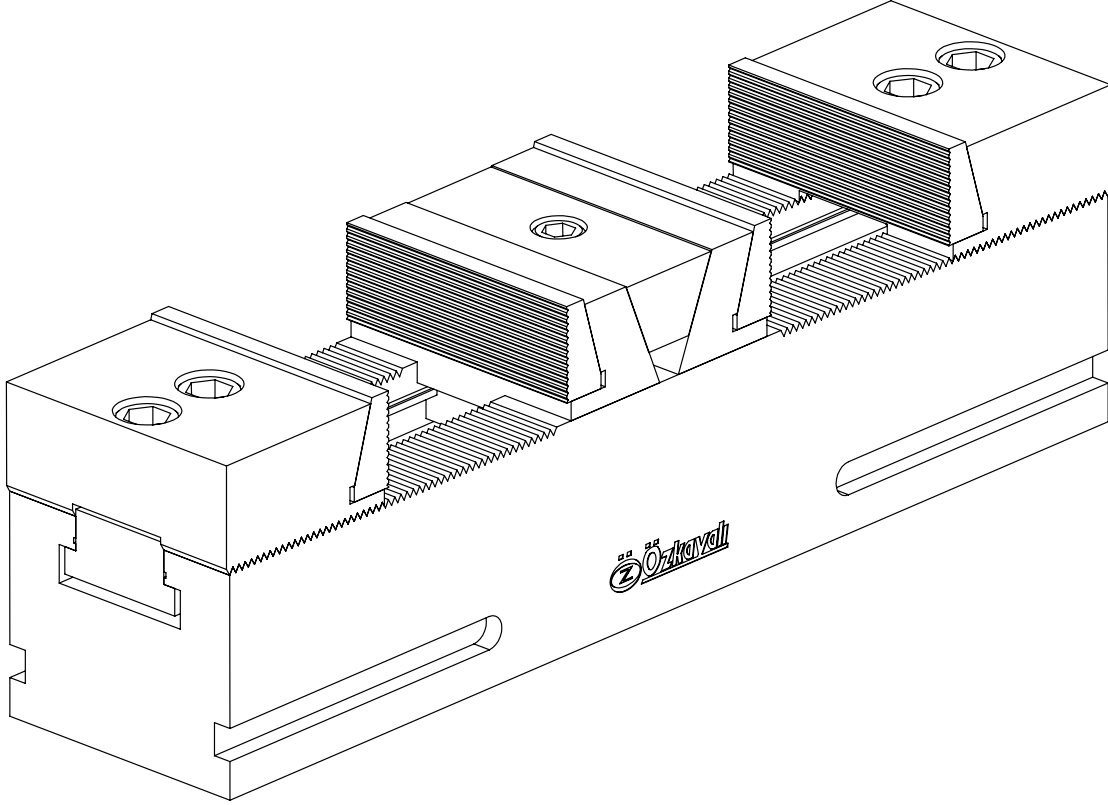
- * İşleme merkezlerinde ve Frezelerde Kullanılmak üzere üretilmiş hassas Hidrolik makine mengenesi, İş parçasının güçlü bir şekilde sıkılmasını sağlar ve sıkılan işparçasının aşağıya doğru çekilmesini sağlar.
- * Mengenenin tüm gövdesi özel alaşımlı çelikten imal edilmiş ve aşınmaya karşı dirençli hale getirilmiştir.
- * Mengenenin çalışan tüm yüzeyleri, hassas ve paralel bir şekilde taşlanarak hassasiyet max.seviyeye çıkarılmıştır.
- * Mengenenin sıkma mekanizması gövdenin orta bölümünde konumlandırılmıştır. Bu nedenle tek bir buton ile aynı anda iki parçayı sıkabilmektedir.
- * Makina tablasına seri bir şekilde bir bağlanabilen Hidrolik mengene özellikler seri imalatlarda oluşan sökme ve takma işlemini hızlandırarak zamandan tasarruf edilmesini sağlar.
- * Mengene çeneleri ileri ve geri hareket ettirilerek, sıkılacak işparçası boyutuna göre ayarlanabilmektedir.
- * Mengene gövdesine ve çenelere açılan dişler sayesinde işparçasını sıkma esnasında çenelerin geriye kaymaması ve işparçasını güvenli bir şekilde sıkması sağlanmıştır.

FEATURES

- * To be used in vertical machining machines manufactured precision Hydraulic machine vice, strong workpiece. allows to tighten and tighten the workpiece. It has the ability to pull down the workpiece during clamping thanks to its angled jaws.
- * The entire body of the vices is made of special alloy steel. it is resistant to wear and tear.
- * All working surfaces of the vice are sensitive and stoned in parallel..
- * The clamping mechanism of the vice is positioned in the middle of the body. For this reason, it can squeeze two pieces at the same time with a single button.
- * Hydraulic machine vices, which can be connected to the machine table in a series way, accelerates the removal and installation process.
- * Vise jaws can be moved forward and backward and adjusted according to the workpiece size
- * Thanks to the teeth on the vice body and the jaws the jaws do not slide back when tightening the workpiece.

Hassas Hidrolik Makine Mengenesi

Precision Hydraulic Machinery Vice



Sipariş Kodu Order Code	Ölçüler / Dimensions						Sıkma Kuvveti Max. Gripping Force	Ağırlık Weight (Kg.)
	L	L1	L2	A	B	C		
HM 10085	423	100	78	85	123	40	3250 kgf./cm ²	30

Hidro - Pnömatik Makina Mengenesi

Hydra - Pneumatic Machinery Vice

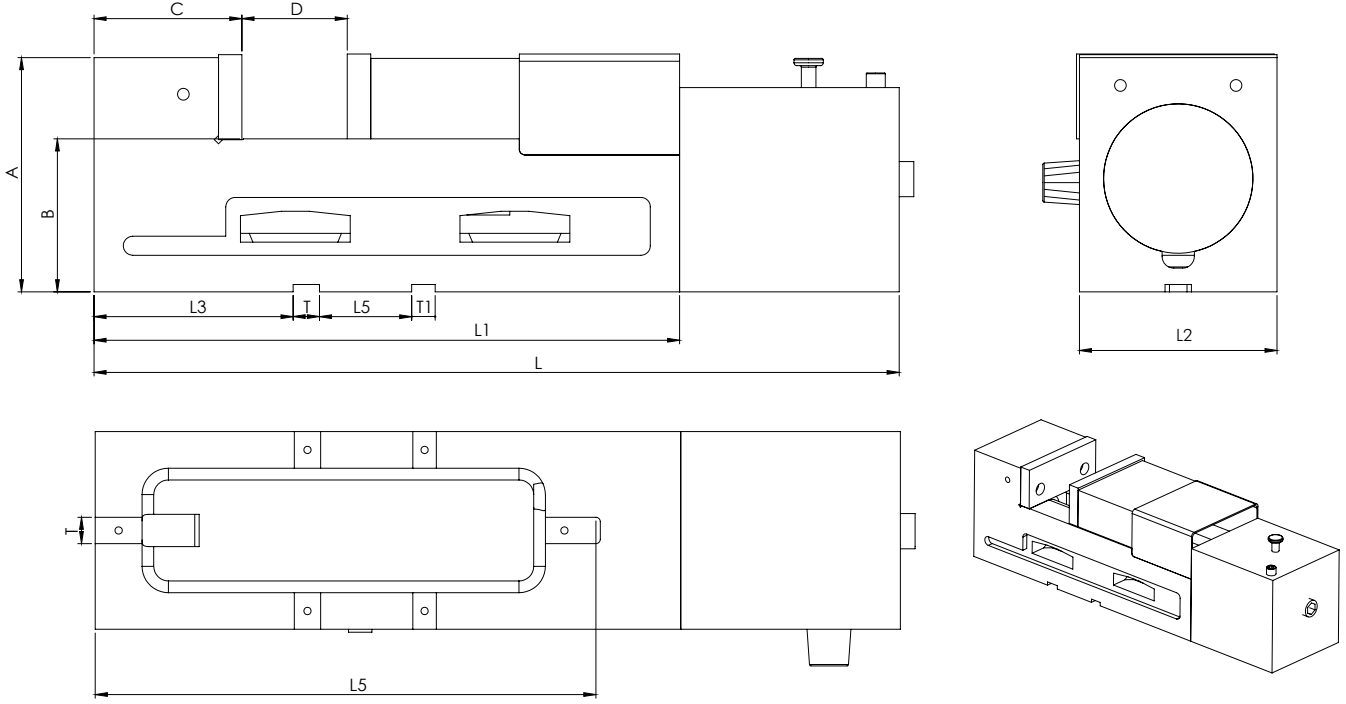


ÖZELLİKLER

- * Özel olarak tasarlanmış Hidrolik Pnömatik mengene üzerine bulunan özel sıkma ünitesi nedeniyle, Düşük hava basıncı yardımı ile hidrolik sisteme yağ basıncı uygulayarak yüksek sıkma gücü elde eder.
- * Mengenenin üzerinde bulunan sistem, Düşük hava basıncını çeşitli valflerden ve silindirlere geçirek hidrolik yağı, sıkma pistonuna basınçlı bir şekilde iletilmesini sağlar.
- * Sıkma pistonuna iletilen bu yağ, yüksek bir sıkma kuvveti uygular. Mengene iş parçasını sıkıktan sonra sisteme giren hava akışı kesilse bile mengene sıkma işlemine devam eder.
- * Mengenenin kullanımı ve kurulumu çok kolaydır. Makine üzerine montaj edilip mengeneye sadece hava verilmelidir. Yaklaşık 6 barda 4500 kgf sıkma gücüne sahiptir.
- * Mekanik makine mengenerine göre daha seri ve güçlü olan Hidro-Pnömatik mengene, üzerinde bulunan açma-kapama butonu sayesinde hızlı bir şekilde iş parçasını sıkma ve çözme işlemi yapar.
- * Makine tablasına seri halde bağlanabilen mengene, sökme ve takma zamanından tasarruf etmenizi ve daha emniyetli ve güvenli bir şekilde iş parçasını sıkmaya olanak sağlar.

FEATURES

- * The specially designed hydro-pneumatic vise allows the hydraulic oil to be compressed with the aid of air. Due to the special clamping unit on it, it passes the air pressure through various valves and cylinders. therefore, it sends hydraulic oil at high pressure to the pinch roller. Thus achieving a high clamping force.
- * After the squeezing process is completed, the vise squeezing process continues even if the air flow entering the system is stopped.
- * The Vise is very easy to install and use. It will be enough to provide air flow after mounting on the machine table. The Vise has a clamping force of 4500 kgf at 6 bars.
- * Hydro-Pneumatic vise, which is more rapid and powerful than mechanical machine vices, makes the workpiece clamping and unwinding process quickly thanks to the on-off button on it.
- * The Vise, which can be connected in series to the machine table, allows you to save time for disassembly and assembly and to secure the workpiece more safely and securely.



Sipariş Kodu Order Code	Ölçüler / Dimensions												Sıkma Kuvveti Max. Gripping Force	Ağırlık Weight (Kg.)
	A	B	C	D	L	L1	L2	L3	L4	L5	T	T1		
HPM135150	160	105	101	0-150	540	380	135	131	83,5	345	18	16	6050	50
HPM170180	170	105	105	0-180	560	420	170	151	83,5	385	18	16	8500	75
HPM200200	180	110	110	0-200	580	460	200	171	83,5	425	18	16	8500	80