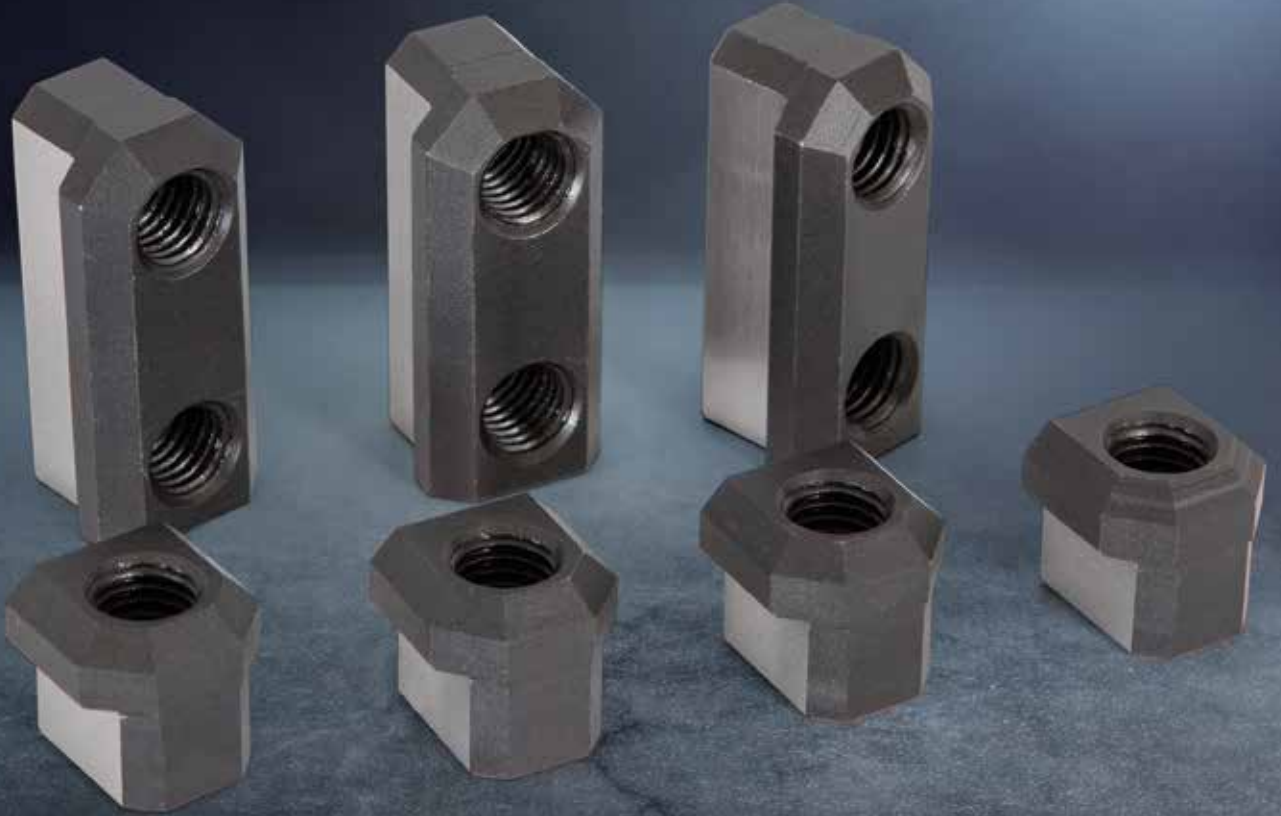


T-SOMUNLAR ve
YUMUŐAK AYAK
TORNALAMA APARATI
GRUBU

www.ozkayali.com.tr

T-NUTS and SOFT JAW
TURNING APPARATUS

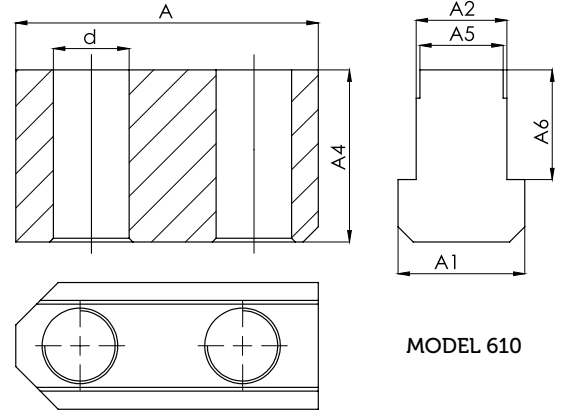
THE POWER OF
QUALITY
KALİTENİN GÜCÜ



 **Özkayali®**

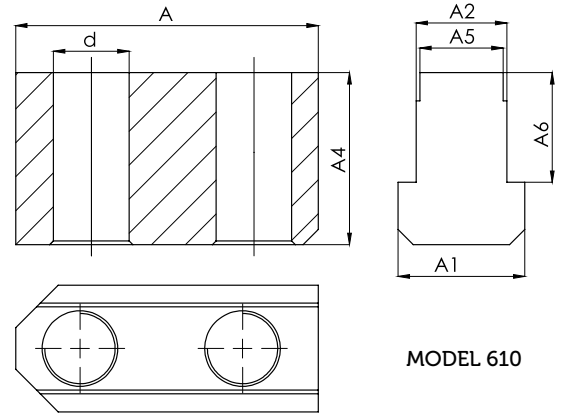
T-Somunlar

T-Nuts



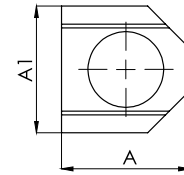
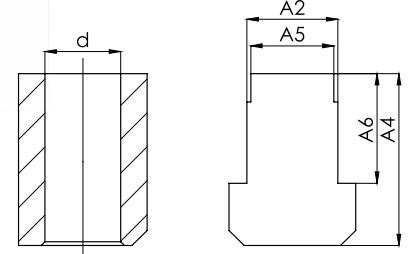
MODEL 610

Sipariş Kodu Order Code	Ölçüler / Dimensions									Ağırlık Weight (kg.)
	Ayna Çapı Chuck Dia	A	A1	A2	A3	A4	A5	A6	d	
AT100	5"	26	15	10	14	15	-		M8	0,1
AT101	6"	36	17	12	20	18,5	-	11	M10	0,2
AT102	8"	46,5	20,5	14	25	20,5	-	12	M12	0,3
AT104	10"	51	22,5	16	30	21,5	-	13	M12	0,3
AT106	12"	55,5	26,5	18	30	33,5	-	20	M14	0,7
AT107	12"	55,5	29,5	21	30	27,5	-	15	M16	0,6
AT15	15"	80	35	24	43	41	22	22	M20	1,8
AT108	15"	80	33,5	24	43	45,5	22	29	M20	1,8



MODEL 610

Sipariş Kodu Order Code	Ölçüler / Dimensions									Ağırlık Weight (kg.)
	Ayna Çapı Chuck Dia	A	A1	A2	A3	A4	A5	A6	d	
AT114	6"	36	17	12	20	18,5	-	11	M10	0,15
AT115	8"	46,5	20,5	14	25	20,5	-	12	M12	0,25
AT116	10"	51	22,5	16	30	21,5	-	13	M12	0,4
AT117	12"	55,5	26,5	18	30	33,5	-	20	M14	0,4
AT118	12"	55,5	29,5	21	30	27,5	-	15	M16	0,8
AT119	15"	80	33,5	24	43	45,5	22	29	M20	2,5
AT154	15"	80	35	24	43	41	22	29	M20	2,5

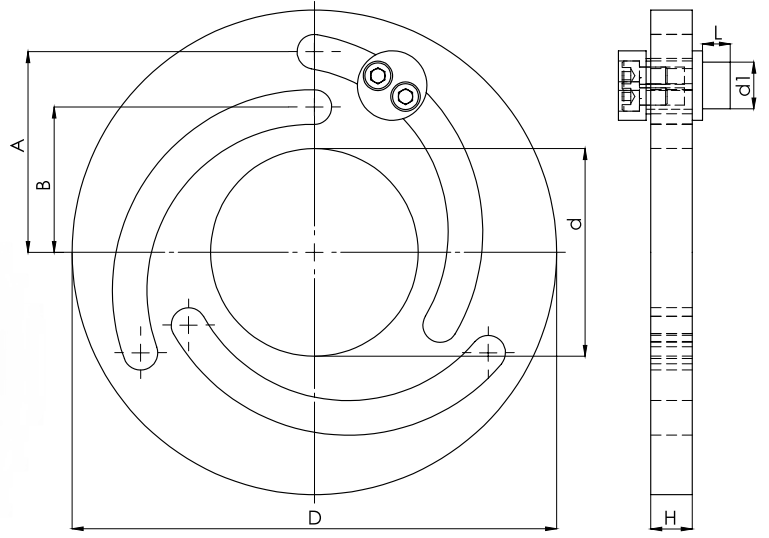


MODEL 100

Sipariş Kodu Order Code	Ölçüler / Dimensions								Ağırlık Weight (kg.)
	Ayna Çapı Chuck Dia	A	A1	A2	A4	A5	A6	d	
AT610	6"	17	17	12	18,5	-	11	M10	0,2
AT810	8"	20	20,5	14	20,5	-	12	M12	0,2
AT110	10"	21	22,5	16	21,5	-	13	M12	0,3
AT120	12"	26	26,5	18	33,5	-	20	M16	0,6
AT122	12"	26	29,5	21	27,5	-	15	M20	1,8
AT123	15"	35	33,5	24	45,5	22	29	M20	1,8
AT210	21"	46	37,5	25	45	-	26	M20	2

Yumuşak Ayak Tornalama Aparatı

Soft Jaws Turning Apparatus



Sipariş Kodu Order Code	Ölçüler / Dimensions							Ağırlık Weight (kg.)
	D	d	A	B	H	L	d1	
505	140	60	58	42	12	8	135	1
605	168	80	72	52	12	8	165	1,5
805	218	115	94	72	13	8	185	2,5
1005	255	150	1.125	875	13	8	185	4
1205	316	185	137	107	15	8	245	5
1505	380	230	166	138	20	15	315	11

ÖZELLİKLER

* Cnc Hidrolik aynalarda çalışmaya bağlı olarak taban ayak kanallarında zamanla aşınmalar meydana gelmektedir. Bu aşınmalara bağlı olarak üzerine montaj edilen yumuşak ayakları tornalarken yumuşak ayak aralarına sıkılacak çapta işparçası sıkılması ve ayakların sabitlenmesi gerekmektedir. Aksi takdirde ayak tornalama işleminin sonuna ayaklarda salgı oluşacaktır.

* Cnc Torna tezgahlarında hidrolik aynalar üzerindeki yumuşak ayakları tornalamak için tasarlanmış yumuşak ayak tornalama aparatı, ayna üzerindeki yumuşak ayakların hassas bir şekilde Tornalanmasını sağlamaktadır. üzerinde bulunan 3 adet pim sayesinde yumuşak ayakların montaj civata deliklerinden tutturularak helis kanalları sayesinde, yumuşak ayakların işlenecek işparçası ölçüsüne kolay ve hızlı bir şekilde ayarlanmasını sağlamaktadır.

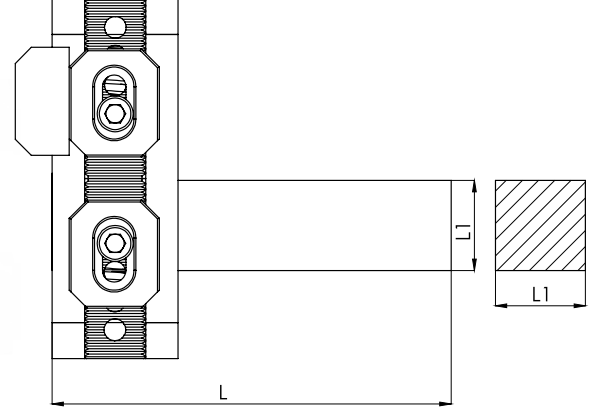
* Çap büyütme ve küçültme gerektiğinde aparatın yerinden sökülmesine gerek kalmadan ayna açma ve kapama esnasında aparatı saat yönünde veya saat yönünün tersi yönünde döndürerek işlenecek işparçası çapına kolaylıkla ayarlanabilmektedir.

FEATURES

* Cnc Power chucks wear out over time depending on operation. Therefore, these abrasions should be eliminated when shaping soft jaws. In most cases, we eliminate this situation by squeezing material closest to the size to be machined to the middle of the soft jaws. Otherwise there will be backlash on the jaws after turning.

* Soft jaw turning tool Designed for turning soft jaws on CNC lathes. therefore, it ensures that the soft jaws are turned precisely. Thanks to the pins and helical channel on it, it provides quick adjustment of soft jaws to the workpiece diameter.

* No need to disassemble the Soft jaw turning apparatus for diameter increase and reduction. you can easily adjust the desired diameter by turning the mirror clockwise and counterclockwise during opening and closing.



Sipariş Kodu Order Code	Ölçüler / Dimensions		İş Parçası Çekme Kapasitesi Workpiece Towing Capacity	Ağırlık Weight (kg.)
	L	L1		
CTC020	110	20	0-65 mm	1,7
CTC025	110	25	0-65 mm	1,7

ÖZELLİKLER

* CNC çubuk çekme aparatı Cnc torna tezgahlarında uzun boydaki iş millerini çekmek için tasarlanmıştır. Kurulumu ve kullanımı çok kolaydır. ısıtılmış sertleştirilmiş tınaklı çeneleri sayesinde yuvarlak, altıgen ve kare işmillerini güçlü bir şekilde rahatlıkla çek-tirebilirsiniz.

*İçerisinde bulunan güçlü yaylar sayesinde, Yüksek bir tutma kuvveti sağlar.

FEATURES

* The bar puller is designed to pull long spindles on CNC lathes. It is very easy to install and use. Thanks to the heat-hardened claws, you can easily pull round, hexagonal and square spindles.

*High grip thanks to the strong springs inside Provides strength.

Örnek Program / Sample Program

İş Parçasını çubuk çekici yardımı ile çektiğimiz için, çeneleri iş parçasının çapından 1-2 mm düşük ölçüye ayarlamalıyız. Daha aşağıdaki örnek programdan yararlanarak iş parçasını çektiğimiz için program yapabilirsiniz.

M5 (Aynayı Durdurma)
X80.Z-50
G1 X0.F3000
M10 (Aynayı Açma)
G4 X4.(Bekleme Süresi)
Z-15.
M11
G4 X4.
G0 X80.
X200.Z150.

Örnek İş Parçası Çapı 60 mm.

In order to pull the workpiece with the help of a rod puller, we must adjust the jaws to 1-2 mm lower than the diameter of the workpiece. To program the workpiece, see the sample program below.

M5 (Chucks Stop)
X80.Z-50
G1 X0.F3000
M10 (Opening The Chucks)
G4 X4.(Standby Time)
Z-15.
M11
G4 X4.
G0 X80.
X200.Z150.

Sample Workpiece Diameter 60 mm.